



Technische Marktanalysen von Martin Utschneider: Ihr Kompass im Finanzmarkt.

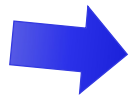
DAX 40 Perf. Index ®

Technische Analyse vom 05.02.2026

Langfrist-Chart & Tagesbasis 24.603 (17:45 Uhr)

Vorbörsliche Indikation: 24.594 (05:45 Uhr)

Tagestendenz für den 05.02.26:

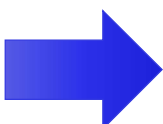


Stimmung im DAX bleibt weiter nervös
Blick gilt nächsten Unterstützungen

Wichtige Wirtschaftsmeldungen 05.02.26:

- **DE: Auftragseingang (08:00 Uhr)**
- **EWU: EZB-Zinsentscheid (14:15 Uhr)**
- **EWU: EZB-Presskonferenz (14:45 Uhr)**

- **Am gestrigen Mittwoch zeigte der deutsche Leitindex eine recht volatile Entwicklung.** Nach einer zügigen Eröffnung oberhalb von rund 24.800 Punkten geriet der Index im Tagesverlauf zunehmend unter Druck und fiel zeitweise deutlich ab, bevor sich in den späteren Handelsstunden eine Stabilisierung abzeichnete. Der DAX ging bei 24.603 Punkten aus dem Handel. Dies entspricht einem Tagesverlust von rund Minus 0,7 Prozentpunkten. Damit bleibt der Bereich um 25.000 Punkte ein bedeutender oberer Widerstand, der zuletzt wieder nicht nachhaltig überwunden werden konnte. Auf der Unterseite liegt die nächste kurzfristige charttechnische Unterstützungszone bei 24.507 bis 24.254 Zähler. Ein Bruch dieser Range könnte die aktuell wieder entfachte Abwärtsdynamik verstärken. Insgesamt zeigt sich die Lage aktuell schwächer. Der Index bewegt sich weiterhin unter dem wichtigen Widerstand bei 25.098, hat aber oberhalb der mittelfristigen Unterstützungszone bei 24.507 „gehalten“. Dieses charttechnische Bild weist auf eine klassische Seitwärts- bis Abwärtsanfälligkeit hin. Solange keine klaren Breakouts über wichtige Widerstände gelingen, bleibt die Lage fragil. Zudem wurde gestern auch die 38-Tage-Linie (24.665) unterschritten.
- Nächste charttechnische **Widerstände**: 24.704, 24.965, 25.099
- Nächste wichtige charttechnische **Unterstützungen**: 24.507, 24.445, 24.254
- **Oberes Bollinger-Band**: 25.581, **Mittleres Bollinger-Band**: 24.941, **Unteres Bollinger-Band**: 24.301
- **100-Tage-Linie**: 24.192, **200-Tage-Linie**: 24.005, **38-Tage-Linie**: 24.665
- **MACD**: neutral | **Slow-Stochastik**: neutral | **Momentum**: negativ
- **Ichimoku Kinko Hyo**: positiv | **Volumen**: überdurchschnittlich | **RSI**: neutral
- Die **Eröffnung** um 09:00 Uhr wird bei rund 24.590 erwartet
- (**Trailing-**) **Stopp-Loss**: 24.507, 24.445, 24.254 (je nach persönlicher Risikoaffinität)
- **Aus chart- und markttechnischer Sicht deutet die Lage im DAX 40 auch für heute auf ein neutral bis leicht schwaches Marktbild hin.** Dies ist auf fehlende Impulse und eher seitwärts bis leicht abwärts gerichtete Tendenzen zurückzuführen ist. Kurzfristige Unterstützungen im Bereich um 24.507 bis 24.254 Punkte bleiben entscheidend. Darunter steigt das Risiko deutlicher chart- und markttechnischer Rücksetzer. Die Sitzung der Europäischen Zentralbank (EZB) am Nachmittag dürfte als wichtiges makroökonomisches Event für die Märkte fungieren. Charttechnisch könnte ein „Stillhalten“ und eine unveränderte Zinspolitik der EZB zu einer Verstärkung der aktuell übergeordneten Seitwärtsbewegung (25.098 bis 24.507) beitragen, da bei unverändertem geldpolitischem Kurs größere Impulse ausbleiben könnten. Insgesamt spricht vieles dafür, dass der DAX heute in einer engen Range pendelt, mit leichter Neigung zu Verkäufen, falls die Unterstützungen nicht verteidigt werden.
- **Heutige Tagesbandbreite zunächst**: 24.704 bis 24.507 Indexzähler.



Kurzfristige Tendenz: 24.704 bis 24.507
Mittelfristige Tendenz: Weiterhin Konsolidierung
Langfristige Tendenz: Intakter Aufwärtstrend



Technische Marktanalysen von Martin Utschneider: Ihr Kompass im Finanzmarkt.

DAX 40 Perf. Index ®

Technische Analyse vom 05.02.2026

Langfrist-Chart & Tagesbasis 24.603 (17:45 Uhr)

Vorbörsliche Indikation: 24.594 (05:45 Uhr)

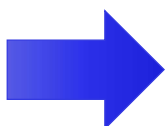
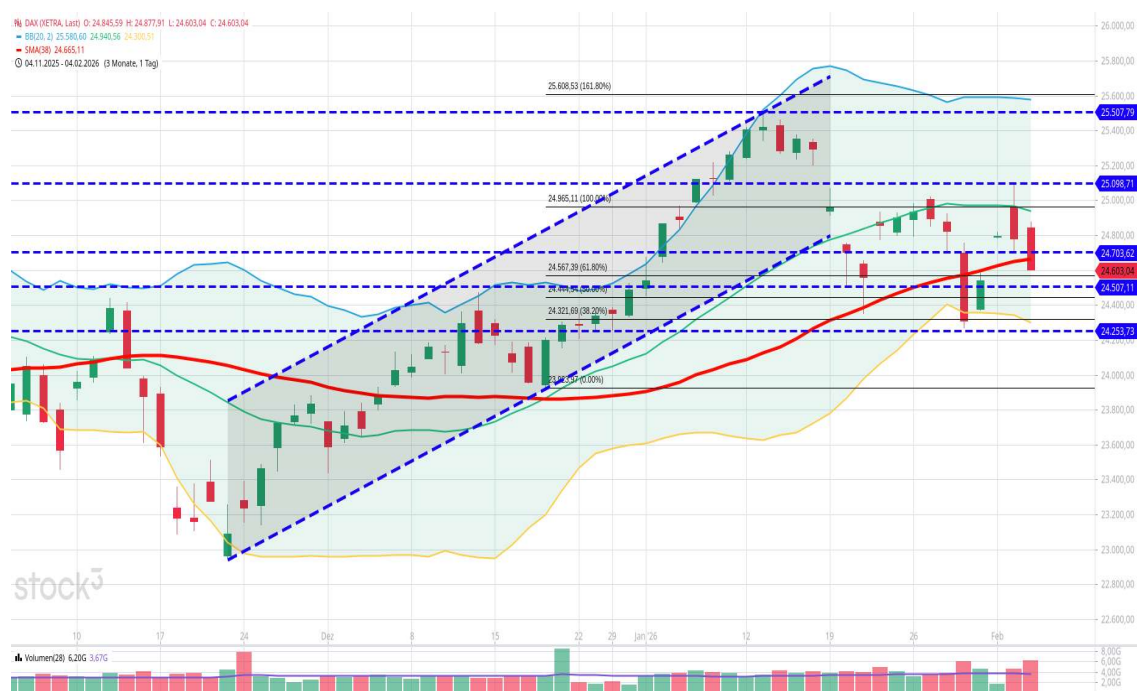
Tagestendenz für den 05.02.26:



Stimmung im DAX bleibt weiter nervös
Blick gilt nächsten Unterstützungen

Wichtige Wirtschaftsmeldungen 05.02.26:

- DE: Auftragseingang (08:00 Uhr)
- EWU: EZB-Zinsentscheid (14:15 Uhr)
- EWU: EZB-Presskonferenz (14:45 Uhr)



Kurzfristige Tendenz: 24.704 bis 24.507
Mittelfristige Tendenz: Weiterhin Konsolidierung
Langfristige Tendenz: Intakter Aufwärtstrend



Technische Marktanalysen von Martin Utschneider: Ihr Kompass im Finanzmarkt.

DAX 40 Perf. Index ®

Technische Analyse vom 05.02.2026

Langfrist-Chart & Tagesbasis 24.603 (17:45 Uhr)

Vorbörsliche Indikation: 24.594 (05:45 Uhr)

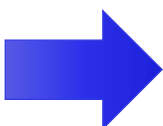
Tagestendenz für den 05.02.26:



**Stimmung im DAX bleibt weiter nervös
Blick gilt nächsten Unterstützungen**

Wichtige Wirtschaftsmeldungen 05.02.26:

- DE: Auftragseingang (08:00 Uhr)
- EWU: EZB-Zinsentscheid (14:15 Uhr)
- EWU: EZB-Presskonferenz (14:45 Uhr)



Kurzfristige Tendenz: 24.704 bis 24.507
Mittelfristige Tendenz: Weiterhin Konsolidierung
Langfristige Tendenz: Intakter Aufwärtstrend

Technische Marktanalysen von Martin Utschneider: Ihr Kompass im Finanzmarkt.



Disclaimer:

Dieser Marktkommentar gibt die persönliche Einschätzung des Autors wieder und ist keine Anlageberatung. RoboMarkets haftet nicht für Handelsentscheidungen, die auf diesen Analysen beruhen. Jeder Kunde handelt eigenverantwortlich; bitte beachten Sie die Risiken des Tradings.

Investitionen in Wertpapiere bergen das Risiko erheblicher Kapitalverluste. Der Handel mit Wertpapieren in einer anderen Währung als dem Euro setzt Sie einem Wechselkursrisiko aus. www.robomarkets.de/risikohinweise.