



Technische Marktanalysen von Martin Utschneider: Ihr Kompass im Finanzmarkt.

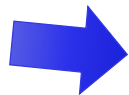
DAX 40 Perf. Index ®

Technische Analyse vom 04.02.2026

Langfrist-Chart & Tagesbasis 24.781 (17:45 Uhr)

Vorbörsliche Indikation: 24.789 (05:35 Uhr)

Tagestendenz für den 04.02.26:



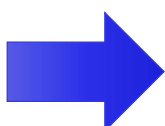
DAX deutlich schwächer zum Wochenstart

Wichtige Supports zum Wochenstart im Test

Wichtige Wirtschaftsmeldungen 04.02.26:

- **EWU: Verbraucherpreise (11:00 Uhr)**
- **US: Beschäftigtenzahl ex Agrar (14:15 Uhr)**

- **Leichtes Minus zum Tagesschluss:** Am gestrigen Dienstag eröffnete der DAX 40 mit einem deutlichen „Gap-Up“ bei 24.957 Punkten (Vortagesschluss: 24.797) und schob sich zunächst bis auf 25.099 Punkte nach oben. Im Tagesverlauf kippte die Bewegung jedoch. Vom Hoch wurde der Ausbruch über die 25.000-er-Zone abverkauft und der Index fiel bis in den Bereich um 24.704 Punkte, bevor er bei 24.781 Punkten schloss. Somit stand ein leichtes Tages-Minus zu Buche. Charttechnisch wirkt das wie ein gescheiterter Ausbruchsversuch an einer runden Widerstandsmarke (25.000/25.100), wodurch kurzfristig eher Konsolidierung beziehungsweise ein Rücklauf-Risiko in Richtung 24.800/24.700 Indexzähler bestand. Markttechnisch lässt sich das als Gewinnmitnahmen nach dem kräftigen Vortagesanstieg interpretieren, weil die Käufer zwar neue Hochs markierten, diese aber nicht bis zum Handelsschluss verteidigen konnten. Im Candlestick-Bild ergibt sich damit eine rote Tageskerze mit reinem relativ langen oberen Docht (intraday „Rejection“ oberhalb von 25.000 Punkten). Dies entspricht eine Umkehr- beziehungsweise Warnkerze, die häufig auf nachlassendes Momentum nach einem Anstieg hindeutet.
 - Nächste charttechnische **Widerstände:** 25.098, 25.218, 25.508
 - Nächste wichtige charttechnische **Unterstützungen:** 24.704, 24.567, 24.445
 - **Oberes Bollinger-Band:** 25.591, **Mittleres Bollinger-Band:** 24.966, **Unteres Bollinger-Band:** 24.342
 - **100-Tage-Linie:** 24.182, **200-Tage-Linie:** 23.988, **38-Tage-Linie:** 24.650
 - **MACD:** neutral | **Slow-Stochastik:** ansteigend | **Momentum:** negativ
 - **Ichimoku Kinko Hyo:** positiv | **Volumen:** überdurchschnittlich | **RSI:** neutral
 - Die **Eröffnung** um 09:00 Uhr wird bei rund 24.790 erwartet
 - (**Trailing-**) **Stop-Loss:** 24.704, 24.567, 24.445 (je nach persönlicher Risikoaffinität)
- **Volatilität und Unsicherheit:** Charttechnisch gesehen könnte sich der DAX 40 am heutigen Mittwoch im Bereich einer kurzfristigen Erholung zeigen, sofern er die gestern verteidigte Unterstützung knapp über 24.800 bis 24.700 Punkten halten kann und nicht unter wichtige gleitende Durchschnitte fällt. Aktuelle technische Zusammenfassungen deuten auf neutral bis leicht bullische Signale im Tageschart hin, solange der Index oberhalb dieses Niveaus verbleibt, und Chancen auf erneute Anläufe zur psychologisch bedeutsamen Marke um 25.000 Punkte bestehen weiterhin. Sollte jedoch der gestrige Abverkauf und die Kursablehnung oberhalb von 25.000 Zählern weiter wirken, könnten Gewinnmitnahmen heute den Markt belasten und zu weiterer Seitwärts- bis Abwärtsbewegung führen. Insgesamt bleiben Volatilität und Unsicherheit erhöht, was auf eine Seitwärtsbewegung am heutigen Handelstag hindeuten kann.
- **Heutige Tagesbandbreite zunächst:** 24.965 (Fibonacci-Linie) bis 24.704 (charttechnische Unterstützung). Der Blick nach oben ist erlaubt, der nach unten weiterhin ein „Muss“.



Kurzfristige Tendenz: 24.965 bis 24.704

Mittelfristige Tendenz: Weiterhin Konsolidierung

Langfristige Tendenz: Intakter Aufwärtstrend



Technische Marktanalysen von Martin Utschneider: Ihr Kompass im Finanzmarkt.

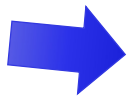
DAX 40 Perf. Index ®

Technische Analyse vom 04.02.2026

Langfrist-Chart & Tagesbasis 24.781 (17:45 Uhr)

Vorbörsliche Indikation: 24.789 (05:35 Uhr)

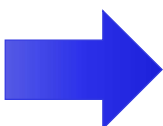
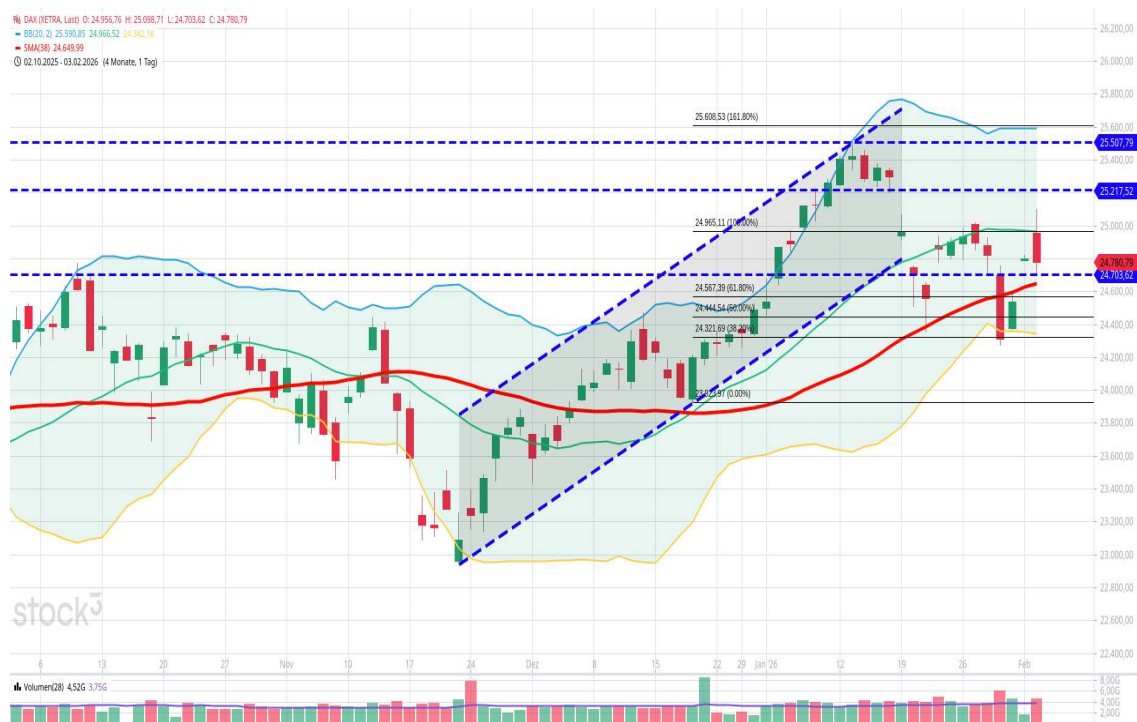
Tagestendenz für den 04.02.26:



DAX deutlich schwächer zum Wochenstart
Wichtige Supports zum Wochenstart im Test

Wichtige Wirtschaftsmeldungen 04.02.26:

- EWU: Verbraucherpreise (11:00 Uhr)
- US: Beschäftigtenzahl ex Agrar (14:15 Uhr)



Kurzfristige Tendenz: 24.965 bis 24.704
Mittelfristige Tendenz: Weiterhin Konsolidierung
Langfristige Tendenz: Intakter Aufwärtstrend



Technische Marktanalysen von Martin Utschneider: Ihr Kompass im Finanzmarkt.

DAX 40 Perf. Index ®

Technische Analyse vom 04.02.2026

Langfrist-Chart & Tagesbasis 24.781 (17:45 Uhr)

Vorbörsliche Indikation: 24.789 (05:35 Uhr)

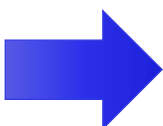
Tagestendenz für den 04.02.26:



DAX deutlich schwächer zum Wochenstart
Wichtige Supports zum Wochenstart im Test

Wichtige Wirtschaftsmeldungen 04.02.26:

- EWU: Verbraucherpreise (11:00 Uhr)
- US: Beschäftigtenzahl ex Agrar (14:15 Uhr)



Kurzfristige Tendenz: 24.965 bis 24.704
Mittelfristige Tendenz: Weiterhin Konsolidierung
Langfristige Tendenz: Intakter Aufwärtstrend

Technische Marktanalysen von Martin Utschneider: Ihr Kompass im Finanzmarkt.



Disclaimer:

Dieser Marktkommentar gibt die persönliche Einschätzung des Autors wieder und ist keine Anlageberatung. RoboMarkets haftet nicht für Handelsentscheidungen, die auf diesen Analysen beruhen. Jeder Kunde handelt eigenverantwortlich; bitte beachten Sie die Risiken des Tradings.

Investitionen in Wertpapiere bergen das Risiko erheblicher Kapitalverluste. Der Handel mit Wertpapieren in einer anderen Währung als dem Euro setzt Sie einem Wechselkursrisiko aus. www.robomarkets.de/risikohinweise.