



Technische Marktanalysen von Martin Utschneider: Ihr Kompass im Finanzmarkt.

DAX 40 Perf. Index ®

Technische Analyse vom 24.04.2026

Schlusskurs vom Vortag: 24.155 (17:45 Uhr)

Vorbörsliche Indikation: 24.115 (05:55 Uhr)

Tagestendenz für den 24.04.26:

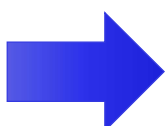


24.254 nun nächster Widerstand
23.924 (Fibonacci) weiterhin im Fokus

Wichtige Wirtschaftsmeldungen 24.04.26:

- DE: ifo-Geschäftsklimaindex (10:00h)
- DE: ifo-Geschäftslage (10:00h)
- DE: ifo-Geschäftserwartungen (10:00h)

- **DAX schwächelt weiter:** Der DAX 40 zeigte sich am gestrigen Donnerstag, dem 23. April 2026, insgesamt schwach und schloss im Vergleich zum Vortag leicht im Minus. Bereits zum Handelsstart geriet der deutsche Leitindex durch ein Abwärts-Gap unter Druck und blieb im Tagesverlauf unterhalb der wichtigen Marke von **24.254** Punkten. Zwischenzeitlich fiel er sogar unter die psychologisch wichtige Schwelle von 24.000 Punkten und näherte sich damit einer zentralen Unterstützungszone um **23.924** Zähler an. Im weiteren Verlauf stabilisierte sich der Markt jedoch, sodass der DAX einen Teil seiner Verluste wieder aufholen konnte. Zum Handelsschluss bildete sich schließlich eine grüne Kerze („Candle“), was auf eine gewisse Kaufbereitschaft hindeutet. Diese Intraday-Erholung reichte allerdings nicht aus, um das angeschlagene Gesamtbild nachhaltig zu verbessern. Die technische Lage bleibt damit fragil, da entscheidende Widerstände weiterhin nicht überwunden wurden. Insgesamt bewegt sich der DAX aktuell in einer unsicheren Phase zwischen Stabilisierung und erneuter Abwärtsgefahr.
- Nächste charttechnische **Widerstände:** 24.254, 24.507, 24.704
- Nächste wichtige charttechnische **Unterstützungen:** 23.924 (Fibonacci), 23.675, 23.433
- **Oberes Bollinger-Band:** 25.033, **Mittleres Bollinger-Band:** 23.597, **Unteres Bollinger-Band:** 22.162
- **100-Tage-Linie:** 24.238, **200-Tage-Linie:** 24.117, **38-Tage-Linie:** 23.596
- **MACD:** (noch) neutral | **Slow-Stochastik:** fallend | **Momentum:** (noch) positiv
- **Ichimoku Kinko Hyo:** neutral | **Volumen:** durchschnittlich | **RSI:** neutral
- Die **Eröffnung** um 09:00 Uhr wird bei rund 24.120 erwartet
- **(Trailing-) Stopp-Loss:** 23.924 (Fibonacci), 23.675, 23.433 (je nach persönlicher Risikoaffinität)
- **Fibonacci-Linie bei 23.924 auch heute weiter im Blick.** Für den heutigen Freitag dürfte der DAX 40 zunächst verhalten in den Handel starten. Zwar ist das übergeordnete Momentum noch positiv, doch es nimmt spürbar weiter ab und signalisiert nachlassende Kaufdynamik. Auch der RSI bewegt sich im neutralen Bereich und liefert damit aktuell keinen klaren Impuls für eine Fortsetzung der Aufwärtsbewegung. Hinzu kommt, dass der MACD kurz vor einem möglichen Drehpunkt nach unten steht, was als erstes Warnsignal für eine weitere Eintrübung der kurzfristigen Trendstruktur gewertet werden kann. Die Stochastik zeigt ebenfalls weiter nach unten und unterstreicht die zunehmende Schwäche im Markt. Vor diesem Hintergrund erscheint es eher unwahrscheinlich, dass der DAX den Widerstand bei **24.254** Punkten direkt und dynamisch zurückerobert kann. Stattdessen dürfte sich der Blick der Marktteilnehmer erneut auf die Unterseite richten, insbesondere auf die Unterstützungszone um **23.924** Punkte. Insgesamt spricht die technische Konstellation für einen eher defensiven Handelstag mit erhöhtem Risiko weiterer Rücksetzer



Kurzfristige Tendenz: 24.254 bis 23.924 Zähler
Mittelfristige Tendenz: Ausgeweitete Konsolidierung
Langfristige Tendenz: Lfr. Aufwärtstrend im Test



Technische Marktanalysen von Martin Utschneider: Ihr Kompass im Finanzmarkt.

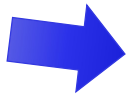
DAX 40 Perf. Index ®

Technische Analyse vom 24.04.2026

Schlusskurs vom Vortag: 24.155 (17:45 Uhr)

Vorbörsliche Indikation: 24.115 (05:55 Uhr)

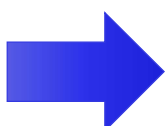
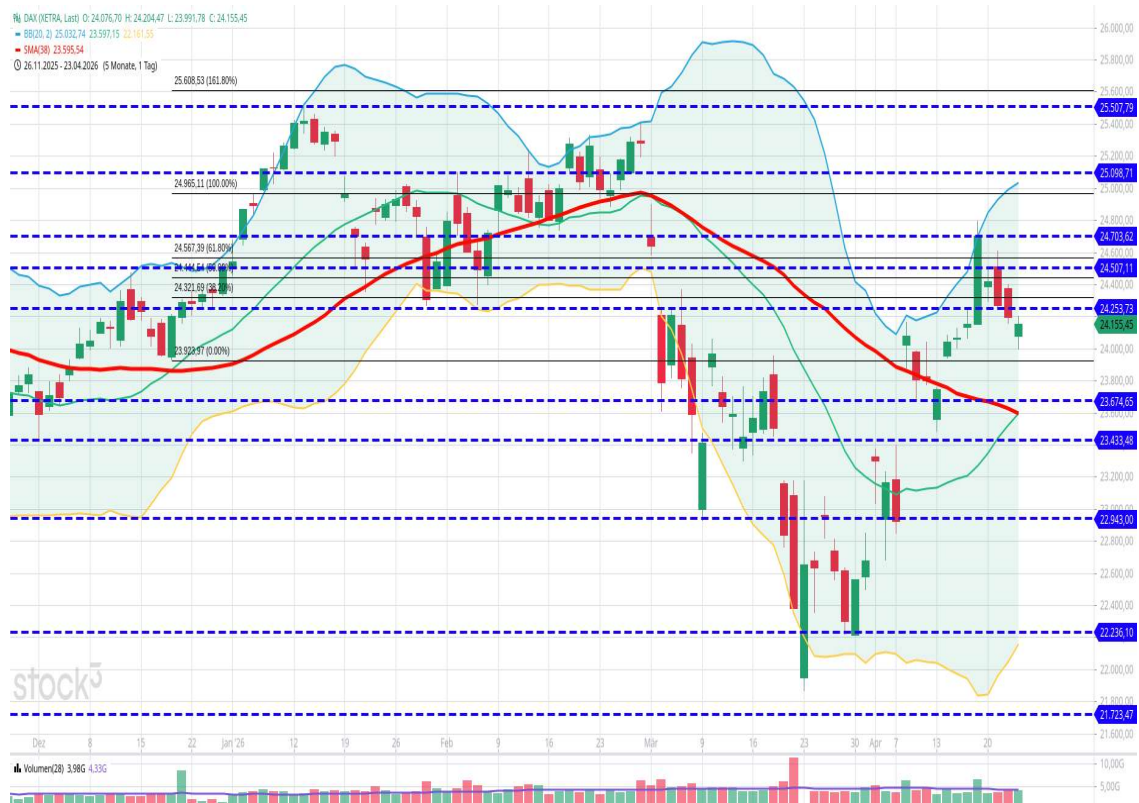
Tagestendenz für den 24.04.26:



24.254 nun nächster Widerstand
23.924 (Fibonacci) weiterhin im Fokus

Wichtige Wirtschaftsmeldungen 24.04.26:

- DE: ifo-Geschäftsklimaindex (10:00h)
- DE: ifo-Geschäftslage (10:00h)
- DE: ifo-Geschäftserwartungen (10:00h)



Kurzfristige Tendenz: 24.254 bis 23.924 Zähler
Mittelfristige Tendenz: Ausgeweitete Konsolidierung
Langfristige Tendenz: Lfr. Aufwärtstrend im Test



Technische Marktanalysen von Martin Utschneider: Ihr Kompass im Finanzmarkt.

DAX 40 Perf. Index ®

Technische Analyse vom 24.04.2026

Schlusskurs vom Vortag: 24.155 (17:45 Uhr)

Vorbörsliche Indikation: 24.115 (05:55 Uhr)

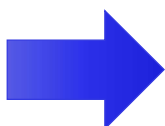
Tagestendenz für den 24.04.26:



24.254 nun nächster Widerstand
23.924 (Fibonacci) weiterhin im Fokus

Wichtige Wirtschaftsmeldungen 24.04.26:

- DE: ifo-Geschäftsklimaindex (10:00h)
- DE: ifo-Geschäftslage (10:00h)
- DE: ifo-Geschäftserwartungen (10:00h)



Kurzfristige Tendenz: 24.254 bis 23.924 Zähler
Mittelfristige Tendenz: Ausgeweitete Konsolidierung
Langfristige Tendenz: Lfr. Aufwärtstrend im Test

Technische Marktanalysen von Martin Utschneider: Ihr Kompass im Finanzmarkt.



Disclaimer:

Dieser Marktkommentar gibt die persönliche Einschätzung des Autors wieder und ist keine Anlageberatung. RoboMarkets haftet nicht für Handelsentscheidungen, die auf diesen Analysen beruhen. Jeder Kunde handelt eigenverantwortlich; bitte beachten Sie die Risiken des Tradings.

Investitionen in Wertpapiere bergen das Risiko erheblicher Kapitalverluste. Der Handel mit Wertpapieren in einer anderen Währung als dem Euro setzt Sie einem Wechselkursrisiko aus. www.robomarkets.de/risikohinweise.