



Technische Marktanalysen von Martin Utschneider: Ihr Kompass im Finanzmarkt.

DAX 40 Perf. Index ®

Technische Analyse vom 22.05.2026

Schlusskurs vom Vortag: 24.607 (17:45 Uhr)

Vorbörsliche Indikation: 24.910 (06:55 Uhr)

Tagestendenz für den 22.05.26:

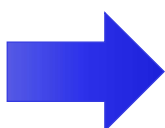


DAX auf dem Weg in Richtung 25.000
24.965 (Fibonacci-Linie) im Test

Wichtige Wirtschaftsmeldungen 22.05.26:

- **DE: ifo-Geschäftsklimaindex Mai (09:00h)**

- **Gestern noch „Bearish-Harami“ heute schon die 25.000?:** Der DAX 40 hat am gestrigen Donnerstag, den 21.05.2026, erneut eindrucksvoll Er näherte sich im Tagesverlauf zwar nochmals den oberen Widerständen an, scheiterte jedoch erneut an der wichtigen Marke bei **24.704** Punkten. Auch das Obere Bollinger-Band bei 24.856 Punkten erwies sich als nahezu punktgenaue Begrenzung der Aufwärtsbewegung. Von dort aus setzten im weiteren Handelsverlauf wieder Gewinnmitnahmen ein, wodurch der DAX letztlich unterhalb des genannten Widerstands schloss. Damit bestätigte sich einmal mehr die hohe Relevanz dieser kurzfristigen Deckelungszonen. Aus charttechnischer Sicht auffällig war zudem die Ausbildung einer sogenannten „**Bearish-Harami**“-Kerze, die als mögliches Warnsignal für nachlassende Aufwärtsdynamik interpretiert werden kann. Gleichzeitig verdeutlicht dieses Kerzenbild die aktuell vorhandene Unsicherheit der Marktteilnehmer auf dem erreichten Kursniveau. Summa summarum blieb der DAX damit gestern in seiner bekannten Seitwärts- und Konsolidierungsphase gefangen, wobei die oberen Widerstände weiterhin die entscheidenden Schlüsselmarken bleiben.
- Nächste charttechnische **Widerstände:** 24.704, 24.965 (Fibonacci), 25.153
- Nächste wichtige charttechnische **Unterstützungen:** 24.507, 24.254, 23.924 (Fibonacci)
- **Oberes Bollinger-Band:** 24.856, **Mittleres Bollinger-Band:** 24.292, **Unteres Bollinger-Band:** 23.729
- **100-Tage-Linie:** 24.294, **200-Tage-Linie:** 24.130, **38-Tage-Linie:** 23.965
- **MACD:** neutral | **Slow-Stochastik:** (noch) neutral | **Momentum:** (noch) leicht positiv
- **Ichimoku Kinko Hyo:** positiv | **Volumen:** durchschnittlich | **RSI:** neutral
- Die **Eröffnung** um 09:00 Uhr wird bei rund 24.910 erwartet
- **(Trailing-) Stopp-Loss:** 24.507, 24.254, 23.924 (je nach persönlicher Risikoaffinität)
- **Trotz Divergenz - DAX in Richtung 25.000 unterwegs:** Die Widerstandszone bei **24.704** Punkten, an der der deutsche Leitindex gestern noch scheiterte, könnte bereits heute wieder attackiert werden. Gelingt ein schneller Ausbruch über diese Hürde, dürfte rasch die nächste markante Widerstandsmarke bei **24.965** Punkten in den Fokus rücken, die zugleich eine wichtige Fibonacci-Linie darstellt. Ein erfolgreicher Anlauf auf diese Zone würde für einen insgesamt freundlichen Wochenausklang sprechen. Allerdings bleibt die Indikatorenlage weiterhin eher widersprüchlich und mahnt gleichzeitig zur Vorsicht. Das Momentum schwächt sich weiter ab, der RSI dreht leicht nach unten und auch der MACD signalisiert nachlassende Stärke. Zudem steht die Slow Stochastik kurz vor einem möglichen Verkaufssignal, weshalb sich erst noch zeigen muss, ob der DAX genügend Kraft besitzt, um nachhaltig in höhere Kursregionen vorzustoßen.
- **Heutige Tagestendenz:** 24.965 bis 24.507 Zähler



Kurzfristige Tendenz: 24.965 bis 24.507 Zähler

Mittelfristige Tendenz: Weiterhin seitwärts

Langfristige Tendenz: Lfr. Aufwärtstrend noch intakt



Technische Marktanalysen von Martin Utschneider: Ihr Kompass im Finanzmarkt.

DAX 40 Perf. Index ®

Technische Analyse vom 22.05.2026

Schlusskurs vom Vortag: 24.607 (17:45 Uhr)

Vorbörsliche Indikation: 24.910 (06:55 Uhr)

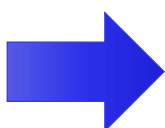
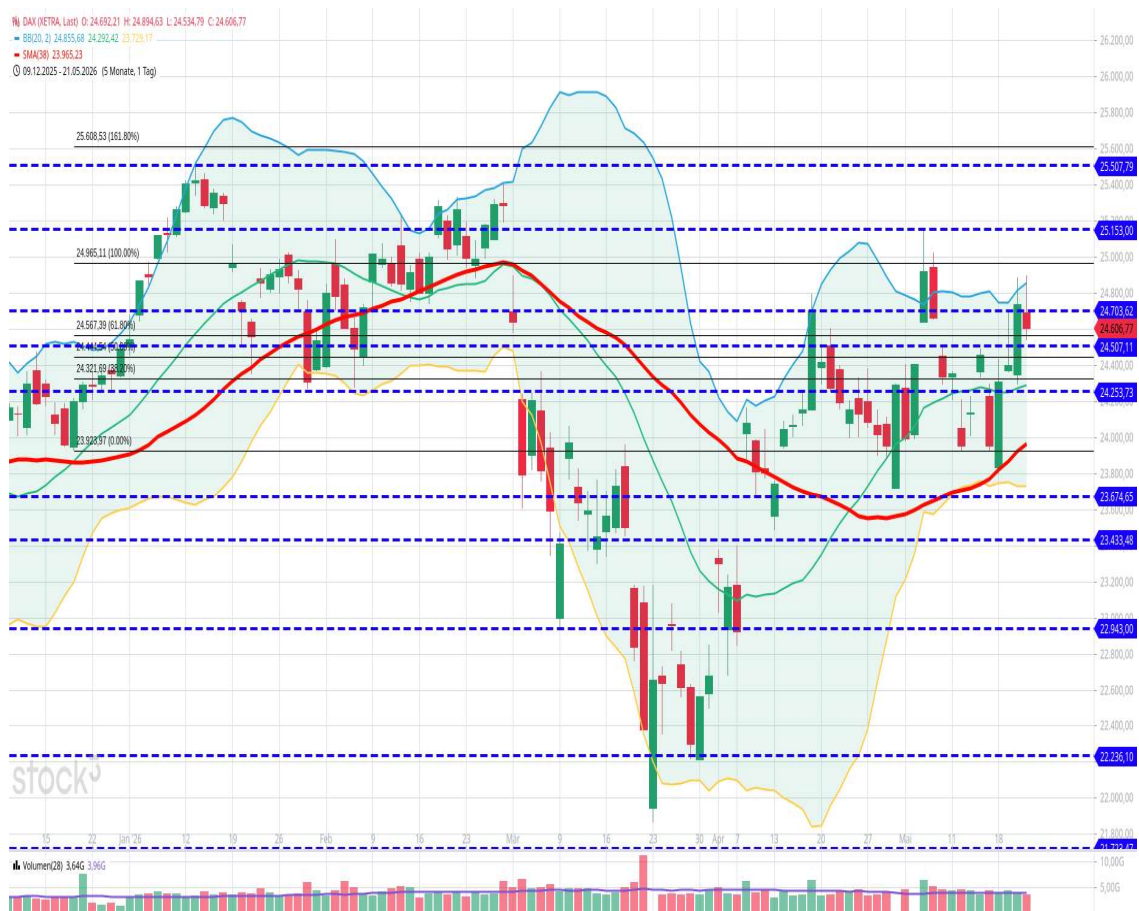
Tagestendenz für den 22.05.26:



DAX auf dem Weg in Richtung 25.000
24.965 (Fibonacci-Linie) im Test

Wichtige Wirtschaftsmeldungen 22.05.26:

- DE: ifo-Geschäftsklimaindex Mai (09:00h)



Kurzfristige Tendenz: 24.965 bis 24.507 Zähler
Mittelfristige Tendenz: Weiterhin seitwärts
Langfristige Tendenz: Lfr. Aufwärtstrend noch intakt



Technische Marktanalysen von Martin Utschneider: Ihr Kompass im Finanzmarkt.

DAX 40 Perf. Index ®

Technische Analyse vom 22.05.2026

Schlusskurs vom Vortag: 24.607 (17:45 Uhr)

Vorbörsliche Indikation: 24.910 (06:55 Uhr)

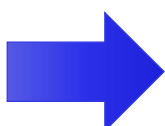
Tagestendenz für den 22.05.26:



DAX auf dem Weg in Richtung 25.000
24.965 (Fibonacci-Linie) im Test

Wichtige Wirtschaftsmeldungen 22.05.26:

- DE: ifo-Geschäftsklimaindex Mai (09:00h)



Kurzfristige Tendenz: 24.965 bis 24.507 Zähler
Mittelfristige Tendenz: Weiterhin seitwärts
Langfristige Tendenz: Lfr. Aufwärtstrend noch intakt

Technische Marktanalysen von Martin Utschneider: Ihr Kompass im Finanzmarkt.



Disclaimer:

Dieser Marktkommentar gibt die persönliche Einschätzung des Autors wieder und ist keine Anlageberatung. RoboMarkets haftet nicht für Handelsentscheidungen, die auf diesen Analysen beruhen. Jeder Kunde handelt eigenverantwortlich; bitte beachten Sie die Risiken des Tradings.

Investitionen in Wertpapiere bergen das Risiko erheblicher Kapitalverluste. Der Handel mit Wertpapieren in einer anderen Währung als dem Euro setzt Sie einem Wechselkursrisiko aus. www.robomarkets.de/risikohinweise.