



Technische Marktanalysen von Martin Utschneider: Ihr Kompass im Finanzmarkt.

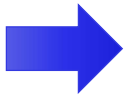
DAX 40 Perf. Index ®

Technische Analyse vom 21.04.2026

Schlusskurs vom Vortag: 24.418 (17:45 Uhr)

Vorbörsliche Indikation: 24.500 (05:45 Uhr)

Tagestendenz für den 21.04.26:

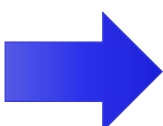


DAX über Ichimoku-Wolke
Doji-Kerze zeugt von Nervosität

Wichtige Wirtschaftsmeldungen 21.04.26:

- **DE: ZEW-Konjunkturerwartungen (11:00h)**
- **US: Einzelhandelsumsatz (14:30h)**
- **US: Anhörung des designierten Fed-Chefs Kevin Warsh (16:00h)**

- **Stabiler Wochenstart:** Zum Wochenauftritt am gestrigen 20.04.2026 zeigte sich der DAX 40 nach einem deutlichen Erschöpfungs-Gap zum Auftakt dann in Summe freundlich, blieb aber im Vergleich zum Schlusskurs vom Freitag im Minus. Bereits im frühen Handel konnten gestern intraday Zugewinne verbucht werden. Im weiteren Tagesverlauf ließ die anfängliche Hoffnung jedoch spürbar nach, und die Kurse schwankten zunehmend in einer enger werdenden Handelsspanne. Diese Entwicklung mündete schließlich in der Ausbildung einer klassischen Doji-Kerze, die ein nahezu ausgeglichenes Verhältnis von Käufern und Verkäufern signalisiert. Obwohl der Index auf Tagesbasis per Saldo leicht im Plus schloss, deutet die Kerzenformation klar auf aufkommende Unsicherheit unter den Marktteilnehmern hin. Die „Bullish-Marubozo“-Kerze vom Freitag hatte für deutliche Euphorie zum Wochenausklang gesorgt. Gestern zeigte sich, dass viele Investoren nach dem kräftigen Anstieg zunächst Gewinne sicherten oder eine abwartende Haltung einnahmen. Die Doji-Candle steht damit sinnbildlich für eine Phase der Orientierungsfindung und Unentschlossenheit am Markt. Insgesamt lässt sich festhalten, dass der Wochenstart zwar intraday positiv ausfiel, jedoch von einer nachlassenden Überzeugung der Marktteilnehmer geprägt war.
 - Nächste charttechnische **Widerstände:** 24.507, 24.704, 25.099
 - Nächste wichtige charttechnische **Unterstützungen:** 24.254, 23.924 (Fibonacci), 23.675
 - **Oberes Bollinger-Band:** 24.853, **Mittleres Bollinger-Band:** 23.350, **Unteres Bollinger-Band:** 21.846
 - **100-Tage-Linie:** 24.210, **200-Tage-Linie:** 24.114, **38-Tage-Linie:** 23.670
 - **MACD:** negativ | **Slow-Stochastik:** überkauft | **Momentum:** positiv
 - **Ichimoku Kinko Hyo:** positiv | **Volumen:** unterdurchschnittlich | **RSI:** neutral
 - Die **Eröffnung** um 09:00 Uhr wird bei rund 24.500 erwartet
 - (**Trailing-**) **Stopp-Loss:** 24.254, 23.924, 23.675 (je nach persönlicher Risikoaffinität)
- **Entscheidend wird sein, ob sich der Index innerhalb der Range zwischen 24.507 und 24.254 Punkten stabilisieren kann oder ob ein Ausbruch erfolgt.** Ein Halten oberhalb dieser Zone würde die kurzfristig positive Tendenz bestätigen und könnte neue Kaufimpulse nach sich ziehen. Die gestrige Doji-Kerze signalisiert jedoch weiterhin Unsicherheit, weshalb ein impulsiver Trendstart nicht garantiert ist. Unterstützend wirkt, dass das Momentum sowie der MACD weiterhin positiv ausgerichtet sind, was grundsätzlich für eine Fortsetzung der Aufwärtsbewegung spricht. Gleichzeitig mahnt der leicht nachlassende RSI zur Vorsicht, da die Dynamik etwas an Kraft verliert. Zusätzlich zeigt die Slow Stochastik eine leicht überkaufte Situation an, was kurzfristige Rücksetzer begünstigen könnte. Der überdehnte Ichimoku Kinko Hyo, dessen obere Wolkenlinie mit einer Unterstützung zusammenfällt, könnte dabei als wichtige Auffangzone dienen.
- Heutige charttechnische Tagesbandbreite: **24.704 bis 24.254** Indexzähler.



Kurzfristige Tendenz: 24.704 bis 24.254 Zähler
Mittelfristige Tendenz: Ausgeweitete Konsolidierung
Langfristige Tendenz: Lfr. Aufwärtstrend im Test



Technische Marktanalysen von Martin Utschneider: Ihr Kompass im Finanzmarkt.

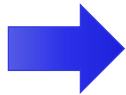
DAX 40 Perf. Index ®

Technische Analyse vom 21.04.2026

Schlusskurs vom Vortag: 24.418 (17:45 Uhr)

Vorbörsliche Indikation: 24.500 (05:45 Uhr)

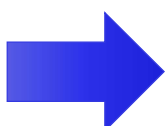
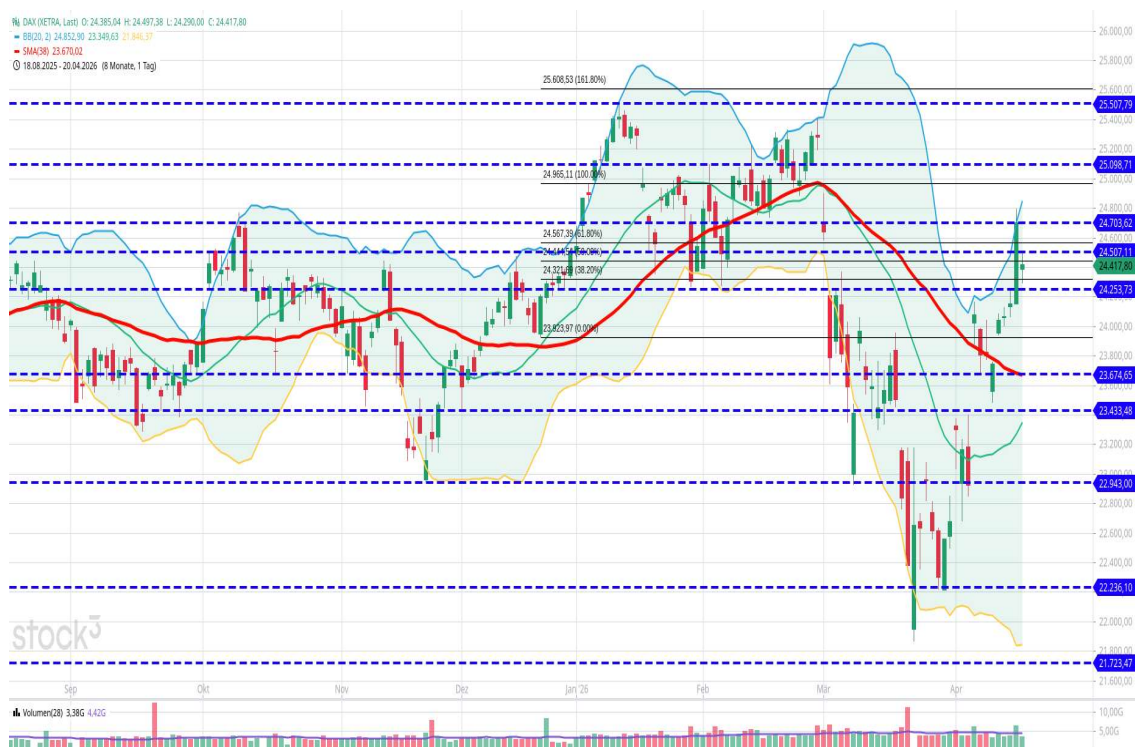
Tagestendenz für den 21.04.26:



DAX über Ichimoku-Wolke
Doji-Kerze zeugt von Nervosität

Wichtige Wirtschaftsmeldungen 21.04.26:

- DE: ZEW-Konjunkturerwartungen (11:00h)
- US: Einzelhandelsumsatz (14:30h)
- US: Anhörung des designierten Fed-Chefs Kevin Warsh (16:00h)



Kurzfristige Tendenz: 24.704 bis 24.254 Zähler
Mittelfristige Tendenz: Ausgeweitete Konsolidierung
Langfristige Tendenz: Lfr. Aufwärtstrend im Test



Technische Marktanalysen von Martin Utschneider: Ihr Kompass im Finanzmarkt.

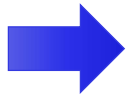
DAX 40 Perf. Index ®

Technische Analyse vom 21.04.2026

Schlusskurs vom Vortag: 24.418 (17:45 Uhr)

Vorbörsliche Indikation: 24.500 (05:45 Uhr)

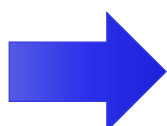
Tagestendenz für den 21.04.26:



DAX über Ichimoku-Wolke
Doji-Kerze zeugt von Nervosität

Wichtige Wirtschaftsmeldungen 21.04.26:

- DE: ZEW-Konjunkturerwartungen (11:00h)
- US: Einzelhandelsumsatz (14:30h)
- US: Anhörung des designierten Fed-Chefs Kevin Warsh (16:00h)



Kurzfristige Tendenz: 24.704 bis 24.254 Zähler
Mittelfristige Tendenz: Ausgeweitete Konsolidierung
Langfristige Tendenz: Lfr. Aufwärtstrend im Test

Technische Marktanalysen von Martin Utschneider: Ihr Kompass im Finanzmarkt.



Disclaimer:

Dieser Marktkommentar gibt die persönliche Einschätzung des Autors wieder und ist keine Anlageberatung. RoboMarkets haftet nicht für Handelsentscheidungen, die auf diesen Analysen beruhen. Jeder Kunde handelt eigenverantwortlich; bitte beachten Sie die Risiken des Tradings.

Investitionen in Wertpapiere bergen das Risiko erheblicher Kapitalverluste. Der Handel mit Wertpapieren in einer anderen Währung als dem Euro setzt Sie einem Wechselkursrisiko aus. www.robomarkets.de/risikohinweise.