



Technische Marktanalysen von Martin Utschneider: Ihr Kompass im Finanzmarkt.

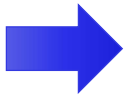
DAX 40 Perf. Index ®

Technische Analyse vom 20.05.2026

Schlusskurs vom Vortag: 24.401 (17:45 Uhr)

Vorbörsliche Indikation: 24.260 (05:45Uhr)

Tagestendenz für den 20.05.26:

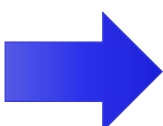


DAX bleibt weiterhin in Seitwärtsspanne
„Sägezahnmarkt par excellence“

Wichtige Wirtschaftsmeldungen 20.05.26:

- **DE: Erzeugerpreise April 08:00h**
- **EWU: Verbraucherpreise April (11:00h)**
- **US: Protokoll Notenbanksitzung (20:00h)**

- **„Sägezahnmarkt par excellence“:** Der deutsche Leitindex DAX blieb auch am gestrigen Dienstag seinem zuletzt eingeschlagenen charttechnischen Muster treu und spielte seine wichtigen Marken erneut nahezu punktgenau aus. Das Tageshoch bei 24.691 Punkten lag dabei nur knapp unter der zuvor definierten Widerstandslinie bei **24.704** Zählern. In diesem Bereich verläuft zugleich das Obere Bollinger Band, das den Markt zusätzlich ausbremste. Ein nachhaltiger Ausbruch nach oben gelang dem DAX daher erneut nicht. Im weiteren Handelsverlauf setzten vielmehr Gewinnmitnahmen ein, wodurch der Index wieder in seine kurzfristige Seitwärtsrange zurückfiel. Der Schlusskurs bei 24.401 Punkten lag damit erneut innerhalb der Handelsspanne zwischen **24.507** und **24.254** Punkten. Positiv bleibt allerdings, dass die wichtige Unterstützungsmarke bei 24.254 Punkten erneut verteidigt werden konnte. Insgesamt präsentiert sich der DAX damit weiterhin seitwärtsgerichtet, gleichzeitig aber außergewöhnlich volatil und nervös.
- Nächste charttechnische **Widerstände:** 24.507, 24.704, 25.153
- Nächste wichtige charttechnische **Unterstützungen:** 24.254, 23.924 (Fibonacci), 23.675
- **Oberes Bollinger-Band:** 24.747, **Mittleres Bollinger-Band:** 24.249, **Unteres Bollinger-Band:** 23.750
- **100-Tage-Linie:** 24.286, **200-Tage-Linie:** 24.119, **38-Tage-Linie:** 23.867
- **MACD:** neutral | **Slow-Stochastik:** neutral | **Momentum:** leicht positiv
- **Ichimoku Kinko Hyo:** positiv | **Volumen:** durchschnittlich | **RSI:** neutral
- Die **Eröffnung** um 09:00 Uhr wird bei rund 24.260 erwartet
- **(Trailing-) Stopp-Loss:** 24.254, 23.924 (Fibonacci), 23.675 (je nach persönlicher Risikoaffinität)
- **Kaufpanik und Verkaufspanik im minütlichen Wechsel.** Der deutsche Leitindex DAX dürfte auch am heutigen Mittwoch zunächst wieder seine kurzfristig zentrale Unterstützungsmarke bei **24.254** Punkten testen. Bereits zum Handelsstart könnte diese charttechnisch wichtige Linie angelaufen werden. Insgesamt spricht derzeit vieles dafür, dass der DAX weiterhin in seiner übergeordneten Seitwärtsrange verharren wird. Diese bewegt sich unverändert zwischen dem Widerstand bei **24.704** Punkten auf der Oberseite und der Unterstützung bei **23.924** Punkten auf der Unterseite. Besonders relevant bleibt dabei die Zone um **23.924** Punkte, da dort sowohl eine wichtige Fibonacci-Linie als auch die 38-Tage-Linie verlaufen. Gleichzeitig dürfte die hohe Volatilität bestehen bleiben, wodurch jederzeit stärkere Ausschläge in beide Richtungen möglich erscheinen. Von markttechnischer Seite liefern die Indikatoren aktuell kaum neue Impulse, da Momentum, RSI, MACD und Slow Stochastik insgesamt neutral tendieren. Summa summarum bleibt der DAX damit weiterhin stark von charttechnischen Marken geprägt, **ohne eine klare Trendrichtung** auszubilden.
- **Heutige Tagestendenz:** 24.507 bis 23.924 Zähler



Kurzfristige Tendenz: 24.507 bis 23.924 Zähler

Mittelfristige Tendenz: „Sägezahnmarkt“

Langfristige Tendenz: Lfr. Aufwärtstrend noch intakt



Technische Marktanalysen von Martin Utschneider: Ihr Kompass im Finanzmarkt.

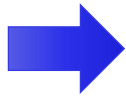
DAX 40 Perf. Index ®

Technische Analyse vom 20.05.2026

Schlusskurs vom Vortag: 24.401 (17:45 Uhr)

Vorbörsliche Indikation: 24.260 (05:45Uhr)

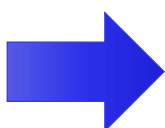
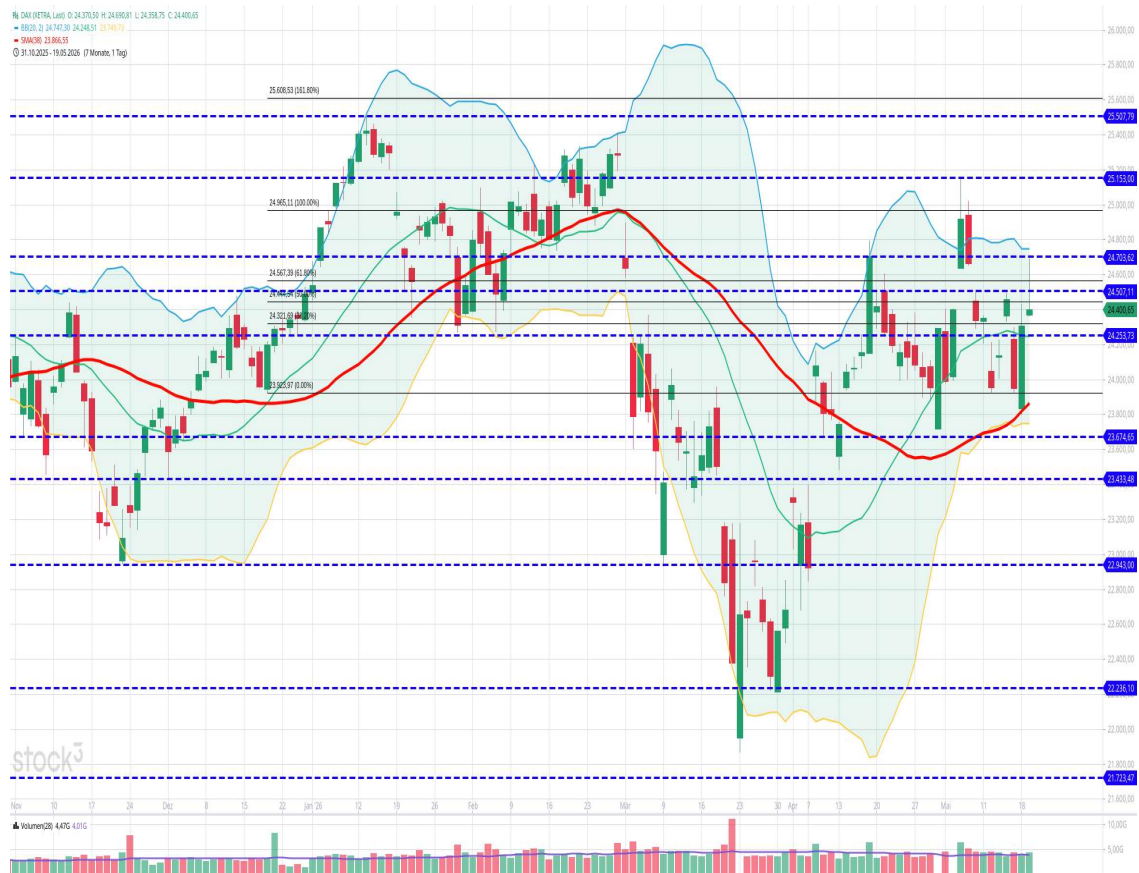
Tagestendenz für den 20.05.26:



**DAX bleibt weiterhin in Seitwärtsspanne
„Sägezahnmarkt par excellence“**

Wichtige Wirtschaftsmeldungen 20.05.26:

- DE: Erzeugerpreise April 08:00h
- EWU: Verbraucherpreise April (11:00h)
- US: Protokoll Notenbanksitzung (20:00h)



Kurzfristige Tendenz: 24.507 bis 23.924 Zähler
Mittelfristige Tendenz: „Sägezahnmarkt“
Langfristige Tendenz: Lfr. Aufwärtstrend noch intakt



Technische Marktanalysen von Martin Utschneider: Ihr Kompass im Finanzmarkt.

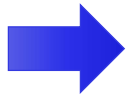
DAX 40 Perf. Index ®

Technische Analyse vom 20.05.2026

Schlusskurs vom Vortag: 24.401 (17:45 Uhr)

Vorbörsliche Indikation: 24.260 (05:45Uhr)

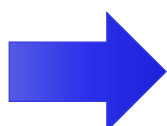
Tagestendenz für den 20.05.26:



**DAX bleibt weiterhin in Seitwärtsspanne
„Sägezahnmarkt par excellence“**

Wichtige Wirtschaftsmeldungen 20.05.26:

- DE: Erzeugerpreise April 08:00h
- EWU: Verbraucherpreise April (11:00h)
- US: Protokoll Notenbanksitzung (20:00h)



Kurzfristige Tendenz: 24.507 bis 23.924 Zähler
Mittelfristige Tendenz: „Sägezahnmarkt“
Langfristige Tendenz: Lfr. Aufwärtstrend noch intakt

Technische Marktanalysen von Martin Utschneider: Ihr Kompass im Finanzmarkt.



Disclaimer:

Dieser Marktkommentar gibt die persönliche Einschätzung des Autors wieder und ist keine Anlageberatung. RoboMarkets haftet nicht für Handelsentscheidungen, die auf diesen Analysen beruhen. Jeder Kunde handelt eigenverantwortlich; bitte beachten Sie die Risiken des Tradings.

Investitionen in Wertpapiere bergen das Risiko erheblicher Kapitalverluste. Der Handel mit Wertpapieren in einer anderen Währung als dem Euro setzt Sie einem Wechselkursrisiko aus. www.robomarkets.de/risikohinweise.