



Technische Marktanalysen von Martin Utschneider: Ihr Kompass im Finanzmarkt.

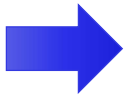
DAX 40 Perf. Index ®

Technische Analyse vom 19.05.2026

Schlusskurs vom Vortag: 24.308 (17:45 Uhr)

Vorbörsliche Indikation: 24.214 (05:50 Uhr)

Tagestendenz für den 19.05.26:

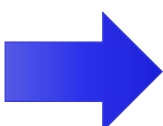


DAX bleibt weiterhin in Seitwärtsspanne
Nach oben gedeckelt, nach unten gestützt

Wichtige Wirtschaftsmeldungen 19.05.26:

- **EWU: Handelsbilanzsaldo (11:00h)**
- **US: Arbeitsmarktdaten (14:15h)**
- **US: Einzelhandelsumsätze (14:55h)**

- **DAX „spielte“ auch gestern wieder mit seinen Marken:** Der DAX 40 zeigte sich am gestrigen Montag, den 18.05.2026, äußerst volatil und schwankte im Tagesverlauf zwischen 24.308 und 23.797 Punkten. Damit lag die Intraday-Handelsspanne bei über 500 Punkten und spiegelte die weiterhin hohe Nervosität am Markt wider. Nachdem der deutsche Leitindex zunächst an die schwache Entwicklung vom Freitag angeknüpft hatte, setzte im weiteren Handelsverlauf eine deutliche Stabilisierung ein. Besonders wichtig aus charttechnischer Sicht war dabei das erneute Halten der zentralen Unterstützungszone bei **23.675** Punkten. Gleichzeitig verteidigte der DAX auch erfolgreich seine 38-Tage-Linie bei aktuell 23.821 Punkten. Zum Handelsschluss stand schließlich eine grüne Tageskerze zu Buche, die die Verluste des Freitags vollständig ausglich. Die gestrige Kerze kann dabei als sogenannter „Bullish Belt Hold“ interpretiert werden, da sie die Freitagskerze komplett überdeckt. Insgesamt sendete der DAX damit zum Wochenstart erste konstruktive Stabilisierungssignale aus chart- und markttechnischer Sicht.
- Nächste charttechnische **Widerstände:** 24.507, 24.704, 25.153
- Nächste wichtige charttechnische **Unterstützungen:** 24.254, 23.924 (Fibonacci), 23.675
- **Oberes Bollinger-Band:** 24.749, **Mittleres Bollinger-Band:** 24.249, **Unteres Bollinger-Band:** 23.749
- **100-Tage-Linie:** 24.284, **200-Tage-Linie:** 24.118, **38-Tage-Linie:** 23.821
- **MACD:** negativ | **Slow-Stochastik:** neutral | **Momentum:** leicht positiv
- **Ichimoku Kinko Hyo:** positiv | **Volumen:** durchschnittlich | **RSI:** neutral
- Die **Eröffnung** um 09:00 Uhr wird bei rund 24.210 erwartet
- **(Trailing-) Stopp-Loss:** 24.254, 23.924 (Fibonacci), 23.675 (je nach persönlicher Risikoaffinität)
- **Wechselspiel aus Euphorie und gleichzeitig spürbarer Abstiegsangst.** Der Blick richtet sich beim DAX 40 am heutigen Dienstag, den 19.05.2026, vor allem auf die wichtige charttechnische Marke bei **24.254** Punkten. Genau auf diesem Niveau verläuft derzeit auch das Mittlere Bollinger Band, wodurch dieser Bereich kurzfristig eine zentrale Unterstützungsfunktion einnimmt. Kann der DAX diese Zone verteidigen, dürfte sich die Stabilisierung zunächst fortsetzen. Gleichzeitig bleibt die Nervosität am Markt weiterhin hoch, was erneut für größere Schwankungen sorgen könnte. Aus markttechnischer Sicht deuten die wichtigsten Indikatoren derzeit weiterhin auf einen übergeordneten Seitwärtstrend hin. Weder Momentum noch RSI, MACD oder Slow Stochastik liefern aktuell klare Signale für einen nachhaltigen Ausbruch nach oben oder unten. Damit bleibt der deutsche Leitindex vorerst in seiner bekannten Seitwärtsrange zwischen **24.507** Punkten auf der Oberseite sowie **23.924** bis **23.675** Punkten auf der Unterseite gefangen.
- **Heutige Tagestendenz:** 24.507 bis 23.924 Zähler



Kurzfristige Tendenz: 24.507 bis 23.924 Zähler
Mittelfristige Tendenz: Ausgeweitete Konsolidierung
Langfristige Tendenz: Lfr. Aufwärtstrend intakt



Technische Marktanalysen von Martin Utschneider: Ihr Kompass im Finanzmarkt.

DAX 40 Perf. Index ®

Technische Analyse vom 19.05.2026

Schlusskurs vom Vortag: 24.308 (17:45 Uhr)

Vorbörsliche Indikation: 24.214 (05:50 Uhr)

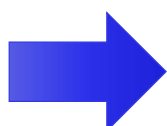
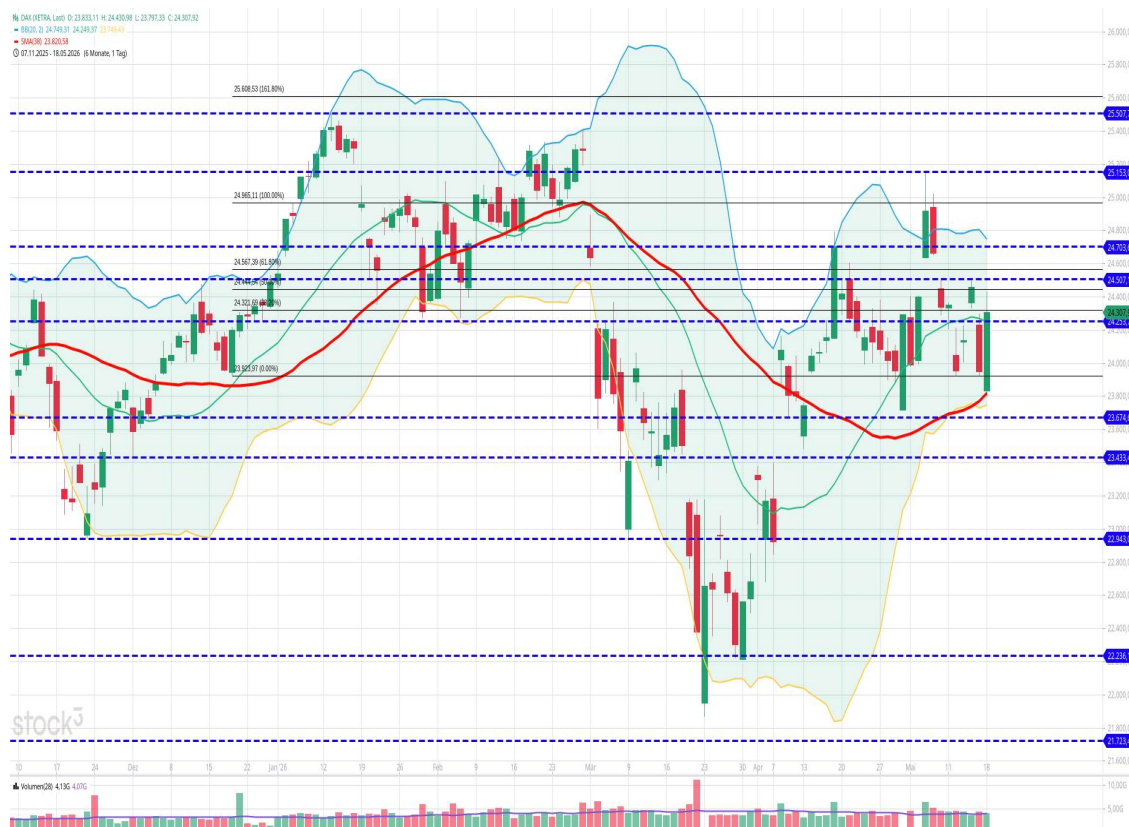
Tagestendenz für den 19.05.26:



DAX bleibt weiterhin in Seitwärtsspanne
Nach oben gedeckelt, nach unten gestützt

Wichtige Wirtschaftsmeldungen 19.05.26:

- EWU: Handelsbilanzsaldo (11:00h)
- US: Arbeitsmarktdaten (14:15h)
- US: Einzelhandelsumsätze (14:55h)



Kurzfristige Tendenz: 24.507 bis 23.924 Zähler
Mittelfristige Tendenz: Ausgeweitete Konsolidierung
Langfristige Tendenz: Lfr. Aufwärtstrend intakt



Technische Marktanalysen von Martin Utschneider: Ihr Kompass im Finanzmarkt.

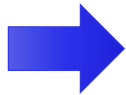
DAX 40 Perf. Index ®

Technische Analyse vom 19.05.2026

Schlusskurs vom Vortag: 24.308 (17:45 Uhr)

Vorbörsliche Indikation: 24.214 (05:50 Uhr)

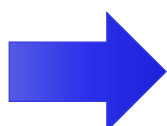
Tagestendenz für den 19.05.26:



DAX bleibt weiterhin in Seitwärtsspanne
Nach oben gedeckelt, nach unten gestützt

Wichtige Wirtschaftsmeldungen 19.05.26:

- EWU: Handelsbilanzsaldo (11:00h)
- US: Arbeitsmarktdaten (14:15h)
- US: Einzelhandelsumsätze (14:55h)



Kurzfristige Tendenz: 24.507 bis 23.924 Zähler
Mittelfristige Tendenz: Ausgeweitete Konsolidierung
Langfristige Tendenz: Lfr. Aufwärtstrend intakt

Technische Marktanalysen von Martin Utschneider: Ihr Kompass im Finanzmarkt.



Disclaimer:

Dieser Marktkommentar gibt die persönliche Einschätzung des Autors wieder und ist keine Anlageberatung. RoboMarkets haftet nicht für Handelsentscheidungen, die auf diesen Analysen beruhen. Jeder Kunde handelt eigenverantwortlich; bitte beachten Sie die Risiken des Tradings.

Investitionen in Wertpapiere bergen das Risiko erheblicher Kapitalverluste. Der Handel mit Wertpapieren in einer anderen Währung als dem Euro setzt Sie einem Wechselkursrisiko aus. www.robomarkets.de/risikohinweise.