



Technische Marktanalysen von Martin Utschneider: Ihr Kompass im Finanzmarkt.

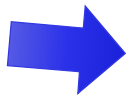
DAX 40 Perf. Index ®

Technische Analyse vom 18.05.2026

Schlusskurs vom Vortag: 23.951 (17:45 Uhr)

Vorbörsliche Indikation: 23.747 (05:55 Uhr)

Tagestendenz für den 18.05.26:

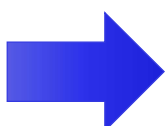


DAX mit negativem Wochenstart
Test der 23.675 gleich zu Beginn

Wichtige Wirtschaftsmeldungen 18.05.26:

- **US: NAHB-Hausmarktindex Mai (16:00h)**
- **US: Nettokapitalzuflüsse März (22:00h)**

- **DAX „spielte“ weiter mit seinen Marken:** Der deutsche Leitindex DAX 40 zeigte sich am Freitag, den 15.05.2026, erneut ausgesprochen charttechnisch geprägt. Dabei spielte der Markt seine bekannten Kursmarken nahezu punktgenau aus. Allerdings wider Erwartung sogar noch „eine Etage tiefer“. Im Tagesverlauf pendelte der DAX nahezu exakt zwischen dem Widerstand bei **24.254** Punkten sowie der Unterstützung bei **23.924** Punkten. Beide Marken hatten bereits in den vergangenen Handelstagen eine zentrale Bedeutung für das kurzfristige Marktgeschehen. Damit blieb der DAX zum Wochenschluss in einer engen Konsolidierungs- und Seitwärtsbewegung gefangen. Nach oben fehlte die Kraft für einen nachhaltigen Ausbruch über die 24.254'er-Marke. Gleichzeitig zeigte sich auf der Unterseite bröckelnde Stabilität im Bereich der Fibonacci-Linie bei 23.924. Aus markttechnischer Sicht präsentierte sich das Gesamtbild am Freitag damit kurzfristig negativ, zumal sich auch die Markttechnik weitgehend negativ verhielt.
- Nächste charttechnische **Widerstände:** 24.254, 24.507, 24.704
- Nächste wichtige charttechnische **Unterstützungen:** 23.924 (Fibonacci), 23.675, 23.433
- **Oberes Bollinger-Band:** 24.808, **Mittleres Bollinger-Band:** 24.269, **Unteres Bollinger-Band:** 23.730
- **100-Tage-Linie:** 24.281, **200-Tage-Linie:** 24.118, **38-Tage-Linie:** 23.770
- **MACD:** negativ | **Slow-Stochastik:** fallend | **Momentum:** negativ
- **Ichimoku Kinko Hyo:** positiv | **Volumen:** überdurchschnittlich | **RSI:** neutral
- Die **Eröffnung** um 09:00 Uhr wird bei rund 23.750 erwartet
- **(Trailing-) Stopp-Loss:** 23.924 (Fibonacci), 23.675, 23.433 (je nach persönlicher Risikoaffinität)
- **Negativer Wochenstart erwartet.** Zum Wochenstart am heutigen Montag, den 18.05.2026, dürfte der deutsche Leitindex DAX 40 zunächst mit einem negativen Grundton in den Handel gehen. Nach der zuletzt schwächeren Entwicklung rückt nun vor allem die wichtige Unterstützungszone bei **23.675** Punkten in den Fokus der Anleger. Dieser Bereich gilt bei einem Negativstart nun kurzfristig als zentrale charttechnische Auffanglinie. Sollte der DAX diese Marke jedoch nicht halten können, könnte im weiteren Verlauf schnell sogar die nächste Unterstützung bei **23.433** Punkten zum Thema werden. Auch die markttechnischen Indikatoren sprechen derzeit eher für Vorsicht. Das Momentum bleibt negativ, während sich der RSI aktuell lediglich neutral präsentiert. Gleichzeitig liefern sowohl der MACD als auch die fallende Slow Stochastik weiterhin negative Signale. Summa summarum deutet damit aktuell vieles auf einen schwachen Wochenstart und einen Test der Unterstützung bei 23.675 Punkten hin.
- **Heutige Tagestendenz:** 23.924 bis 23.675 Zähler



Kurzfristige Tendenz: 23.924 bis 23.675 Zähler
Mittelfristige Tendenz: Ausgeweitete Konsolidierung
Langfristige Tendenz: Lfr. Aufwärtstrend intakt



Technische Marktanalysen von Martin Utschneider: Ihr Kompass im Finanzmarkt.

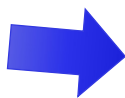
DAX 40 Perf. Index ®

Technische Analyse vom 18.05.2026

Schlusskurs vom Vortag: 23.951 (17:45 Uhr)

Vorbörsliche Indikation: 23.747 (05:55 Uhr)

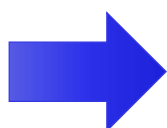
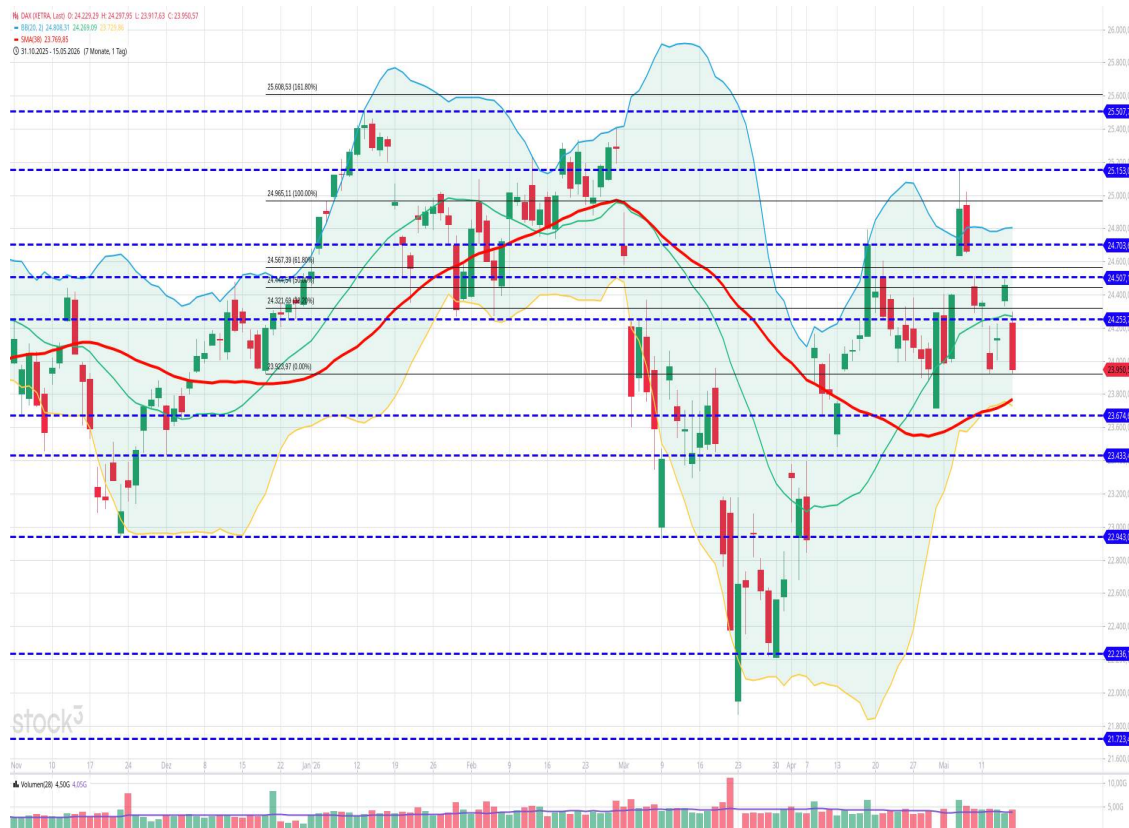
Tagestendenz für den 18.05.26:



DAX mit negativem Wochenstart
Test der 23.675 gleich zu Beginn

Wichtige Wirtschaftsmeldungen 18.05.26:

- US: NAHB-Hausmarktindex Mai (16:00h)
- US: Nettokapitalzuflüsse März (22:00h)



Kurzfristige Tendenz: 23.924 bis 23.675 Zähler
Mittelfristige Tendenz: Ausgeweitete Konsolidierung
Langfristige Tendenz: Lfr. Aufwärtstrend intakt



Technische Marktanalysen von Martin Utschneider: Ihr Kompass im Finanzmarkt.

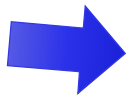
DAX 40 Perf. Index ®

Technische Analyse vom 18.05.2026

Schlusskurs vom Vortag: 23.951 (17:45 Uhr)

Vorbörsliche Indikation: 23.747 (05:55 Uhr)

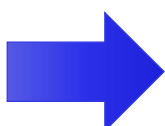
Tagestendenz für den 18.05.26:



DAX mit negativem Wochenstart
Test der 23.675 gleich zu Beginn

Wichtige Wirtschaftsmeldungen 18.05.26:

- US: NAHB-Hausmarktindex Mai (16:00h)
- US: Nettokapitalzuflüsse März (22:00h)



Kurzfristige Tendenz: 23.924 bis 23.675 Zähler
Mittelfristige Tendenz: Ausgeweitete Konsolidierung
Langfristige Tendenz: Lfr. Aufwärtstrend intakt

Technische Marktanalysen von Martin Utschneider: Ihr Kompass im Finanzmarkt.



Disclaimer:

Dieser Marktkommentar gibt die persönliche Einschätzung des Autors wieder und ist keine Anlageberatung. RoboMarkets haftet nicht für Handelsentscheidungen, die auf diesen Analysen beruhen. Jeder Kunde handelt eigenverantwortlich; bitte beachten Sie die Risiken des Tradings.

Investitionen in Wertpapiere bergen das Risiko erheblicher Kapitalverluste. Der Handel mit Wertpapieren in einer anderen Währung als dem Euro setzt Sie einem Wechselkursrisiko aus. www.robomarkets.de/risikohinweise.