



Technische Marktanalysen von Martin Utschneider: Ihr Kompass im Finanzmarkt.

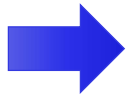
DAX 40 Perf. Index ®

Technische Analyse vom 15.05.2026

Schlusskurs vom Vortag: 24.456 (17:45 Uhr)

Vorbörsliche Indikation: 24.336 (05:35 Uhr)

Tagestendenz für den 15.05.26:

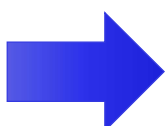


Orientierung durch charttechnische Marken
DAX nun „eine Stufe höher“

Wichtige Wirtschaftsmeldungen 15.05.26:

- **EWU: EZB-Wirtschaftsbericht (10:00h)**
- **US: Empire State Manuf. Index (14:30h)**
- **US: Kapazitätsauslastung (15:15h)**
- **US: Industrieproduktion (15:15h)**

- **DAX nun „eine Stufe höher“:** Der deutsche Leitindex DAX 40 zeigte sich am gestrigen Handelstag, dem 14.05.2026, bei unterdurchschnittlichen Umsätzen weiterhin in einer stabilen Verfassung. Im Tagesverlauf gelang es dem Index sogar, die wichtige charttechnische Widerstandsmarke bei **24.507** Punkten anzulaufen und zu testen. Dort fehlte dann jedoch die nötige Dynamik für einen nachhaltigen Ausbruch, sodass der DAX trotz einer grünen Tageskerze wieder etwas zurückprallte. Positiv zu werten ist allerdings, dass sowohl das Mittlere Bollinger-Band als auch der zuvor wichtige Widerstand bei 24.254 Punkten überwunden werden konnten. Die **24.254** fungieren daher nun als nächste charttechnische Unterstützungsmarke. Damit bleibt das kurzfristige charttechnische Bild zunächst konstruktiv. Entscheidend dürfte nun sein, ob der DAX diese zurückeroberten Marken auch im heutigen Handel verteidigen kann. Aufgrund des weiterhin eher dünnen Handelsvolumens (Brückentag) bleibt die Aussagekraft der aktuellen Bewegung jedoch etwas eingeschränkt.
- Nächste charttechnische **Widerstände:** 24.507, 24.704, 25.153
- Nächste wichtige charttechnische **Unterstützungen:** 24.254, 23.924 (Fibonacci), 23.675
- **Oberes Bollinger-Band:** 24.801, **Mittleres Bollinger-Band:** 24.729, **Unteres Bollinger-Band:** 23.758
- **100-Tage-Linie:** 24.282, **200-Tage-Linie:** 24.119, **38-Tage-Linie:** 23.741
- **MACD:** neutral | **Slow-Stochastik:** neutral | **Momentum:** leicht positiv
- **Ichimoku Kinko Hyo:** positiv | **Volumen:** unterdurchschnittlich | **RSI:** neutral
- Die **Eröffnung** um 09:00 Uhr wird bei rund 24.340 erwartet
- **(Trailing-) Stopp-Loss:** 24.254, 23.924 (Fibonacci), 23.675 (je nach persönlicher Risikoaffinität)
- **Unterdurchschnittliches Handelsvolumen erwartet.** Der DAX 40 dürfte zum heutigen Wochenschluss zunächst weiter zwischen seinen beiden engen charttechnischen Marken bei **24.507** und 24.254 Punkten pendeln. Die gestrige grüne Tageskerze liefert dabei zunächst positiven Rückenwind und spricht für eine weiterhin stabile kurzfristige Marktverfassung. Besonders erfreulich bleibt, dass der DAX die Zone um **24.254** Punkte zuletzt zurückerobern konnte und sich damit charttechnisch leicht verbessert präsentiert. Auch von Seiten der markttechnischen Indikatoren hellt sich das Bild zunehmend auf. Das Momentum zeigt sich inzwischen leicht positiv, während der RSI weiter nach oben tendiert. Gleichzeitig steht der MACD unmittelbar vor einem möglichen Kaufsignal, was das kurzfristige Bild zusätzlich stabilisieren könnte. Noch etwas dynamischer präsentiert sich aktuell die Slow Stochastik, bei der ein Kaufsignal sogar noch akuter erscheint. Vorsicht mahnt allerdings der heutige Brückentag, da das damit verbundene unterdurchschnittliche Handelsvolumen die Aussagekraft möglicher Ausbruchsbewegungen begrenzen könnte.
- **Heutige Tagestendenz:** 24.507 bis 24.254 Zähler



Kurzfristige Tendenz: 24.507 bis 24.254 Zähler
Mittelfristige Tendenz: Ausgeweitete Konsolidierung
Langfristige Tendenz: Lfr. Aufwärtstrend intakt



Technische Marktanalysen von Martin Utschneider: Ihr Kompass im Finanzmarkt.

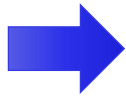
DAX 40 Perf. Index ®

Technische Analyse vom 15.05.2026

Schlusskurs vom Vortag: 24.456 (17:45 Uhr)

Vorbörsliche Indikation: 24.336 (05:35 Uhr)

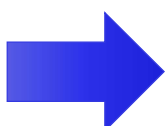
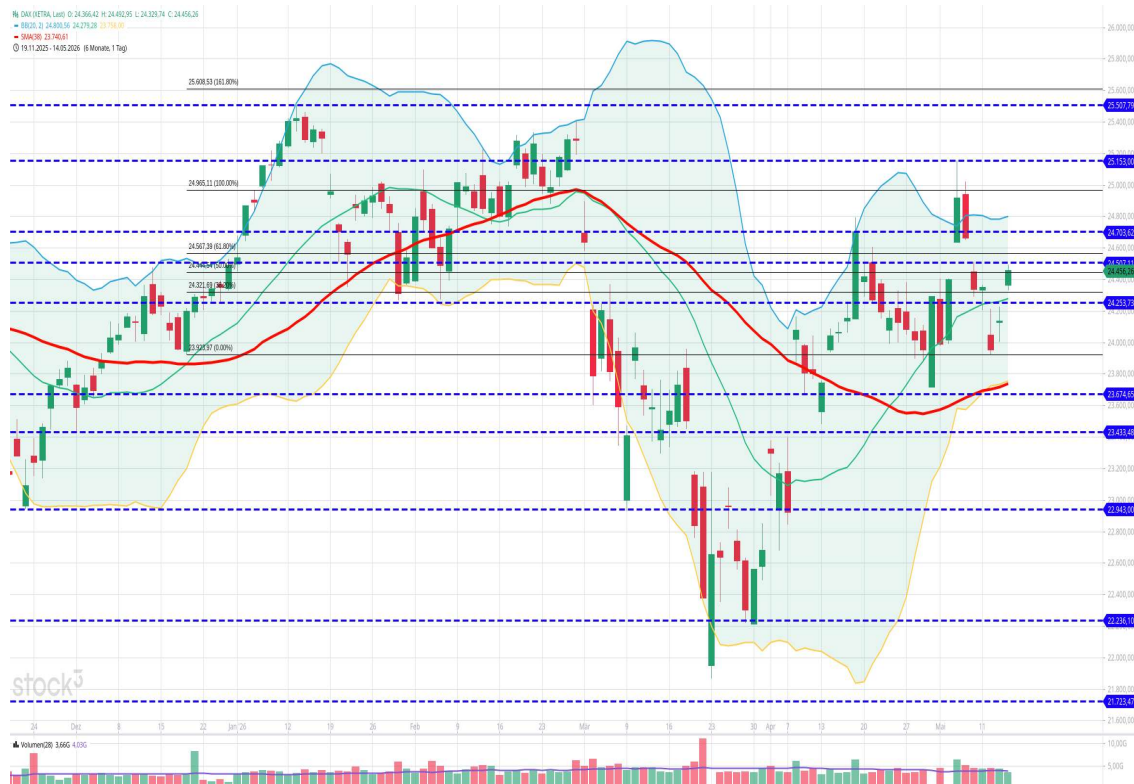
Tagestendenz für den 15.05.26:



Orientierung durch charttechnische Marken
DAX nun „eine Stufe höher“

Wichtige Wirtschaftsmeldungen 15.05.26:

- EWU: EZB-Wirtschaftsbericht (10:00h)
- US: Empire State Manuf. Index (14:30h)
- US: Kapazitätsauslastung (15:15h)
- US: Industrieproduktion (15:15h)



Kurzfristige Tendenz: 24.507 bis 24.254 Zähler
Mittelfristige Tendenz: Ausgeweitete Konsolidierung
Langfristige Tendenz: Lfr. Aufwärtstrend intakt



Technische Marktanalysen von Martin Utschneider: Ihr Kompass im Finanzmarkt.

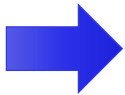
DAX 40 Perf. Index ®

Technische Analyse vom 15.05.2026

Schlusskurs vom Vortag: 24.456 (17:45 Uhr)

Vorbörsliche Indikation: 24.336 (05:35 Uhr)

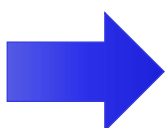
Tagestendenz für den 15.05.26:



Orientierung durch charttechnische Marken
DAX nun „eine Stufe höher“

Wichtige Wirtschaftsmeldungen 15.05.26:

- EWU: EZB-Wirtschaftsbericht (10:00h)
- US: Empire State Manuf. Index (14:30h)
- US: Kapazitätsauslastung (15:15h)
- US: Industrieproduktion (15:15h)



Kurzfristige Tendenz: 24.507 bis 24.254 Zähler
Mittelfristige Tendenz: Ausgeweitete Konsolidierung
Langfristige Tendenz: Lfr. Aufwärtstrend intakt

Technische Marktanalysen von Martin Utschneider: Ihr Kompass im Finanzmarkt.



Disclaimer:

Dieser Marktkommentar gibt die persönliche Einschätzung des Autors wieder und ist keine Anlageberatung. RoboMarkets haftet nicht für Handelsentscheidungen, die auf diesen Analysen beruhen. Jeder Kunde handelt eigenverantwortlich; bitte beachten Sie die Risiken des Tradings.

Investitionen in Wertpapiere bergen das Risiko erheblicher Kapitalverluste. Der Handel mit Wertpapieren in einer anderen Währung als dem Euro setzt Sie einem Wechselkursrisiko aus. www.robomarkets.de/risikohinweise.