

Technische Marktanalysen von Martin Utschneider: Ihr Kompass im Finanzmarkt.



DAX 40 Perf. Index ®

Technische Analyse vom 13.02.2026

Langfrist-Chart & Tagesbasis 24.853 (17:45 Uhr)

Vorbörsliche Indikation: 24.911 (06:05 Uhr)

Tagestendenz für den 13.02.26:

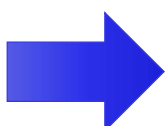


Konsolidierungsmodus intakt
Widerstände zu stark

Wichtige Wirtschaftsmeldungen 13.02.26:

- **EWU: BIP Q4 (11:00 Uhr)**
- **US: Verbraucherpreise (14:30 Uhr)**

- **Charttechnischer Widerstand weiterhin im Test:** Am gestrigen Donnerstag, den 12.02.2026, bewegte sich der DAX 40 eher konsolidierend seitwärts und ohne klar erkennbaren Trend. Weder nach oben, noch nach unten. Der Index startete am Morgen bei 25.061 Punkten, fiel im Tagesverlauf dann zurück und konnte die anfänglichen Gewinne nicht halten. Im Laufe des Tages schwankte er zwischen etwa 25.239 Punkten als Tageshoch und rund 24.813 Punkten als Tagesstief. Am Ende schloss der DAX fast unverändert bzw. minimal leichter im Vergleich zum Mittwochshandel, was auf eine ausgeglichene Stimmung unter den Anlegern hindeutet. Die wichtige charttechnische Marke von 25.099 Punkten konnte dabei allerdings abermals nicht nachhaltig überwunden werden. Selbst sie 25.007 waren dann doch zu stark. Am Ende des Handelstages war somit rückblickend keine klare Richtung erkennbar. Insgesamt blieb der Handel in einer neutralen charttechnischen Seitwärtsphase ohne größere Ausschläge.
 - Nächste charttechnische **Widerstände:** 25.007, 25.099, 25.508
 - Nächste wichtige charttechnische **Unterstützungen:** 24.704, 24.507, 24.254
 - **Oberes Bollinger-Band:** 25.233, **Mittleres Bollinger-Band:** 24.794, **Unteres Bollinger-Band:** 24.355
 - **100-Tage-Linie:** 24.266, **200-Tage-Linie:** 24.058, **38-Tage-Linie:** 24.767
 - **MACD:** positiv | **Slow-Stochastik:** Verkaufssignal | **Momentum:** negativ
 - **Ichimoku Kinko Hyo:** positiv | **Volumen:** überdurchschnittlich | **RSI:** neutral
 - Die **Eröffnung** um 09:00 Uhr wird bei rund 24.910 erwartet
 - **(Trailing-) Stopp-Loss:** 24.704, 24.507, 24.254 (je nach persönlicher Risikoaffinität)
- **Zunächst Vorsicht:** Für den heutigen letzten Handelstag der Woche ist beim DAX 40 technisch ein eher vorsichtiges Bild zu erwarten. Der RSI-Indikator bewegt sich im neutral- bis leicht schwachen Bereich, was auf begrenzte Aufwärtsdynamik hindeutet, während ein MACD-Signal zugleich leicht bullisch ausfällt. Durchaus ein Zeichen für mögliche kurzfristige Gegenbewegungen. Aus den Candlestick-Formationen lassen sich zuletzt Mischsignale erkennen, etwa potenziell trendwendende Muster, aber kein klarer bullischer Ausbruch. Das unterstreicht die herrschende Unsicherheit. Sollte der DAX die Hürde bei 25.099 Punkten wieder nachhaltig überwinden, könnte das kurzfristig eine Erholung auslösen. Unterhalb der 25.099 Zählern bleibt dagegen der Spielraum für Seitwärts- oder leichte Rücksetzbewegungen vorhanden. Insgesamt spricht die Gemengelage für eine abwartende Marktstimmung mit Chancen auf eine kurzfristig und beschränkte technische Erholung, aber ohne ein eindeutiges Umkehrsignal nach oben oder unten.
- **Heutige Tagesbandbreite:** 25.239 bis 24.813. Die heute anstehenden Daten zum europäischen Wirtschaftswachstum (11:00 Uhr) sowie den US-Verbraucherpreisen (14:30 Uhr) könnten durchaus für vorübergehende intraday-Schwankungen sorgen.



Kurzfristige Tendenz: 25.239 bis 24.813
Mittelfristige Tendenz: Weiterhin Konsolidierung
Langfristige Tendenz: Intakter Aufwärtstrend



Technische Marktanalysen von Martin Utschneider: Ihr Kompass im Finanzmarkt.

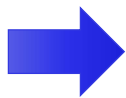
DAX 40 Perf. Index ®

Technische Analyse vom 13.02.2026

Langfrist-Chart & Tagesbasis 24.853 (17:45 Uhr)

Vorbörsliche Indikation: 24.911 (06:05 Uhr)

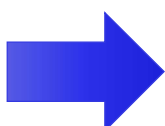
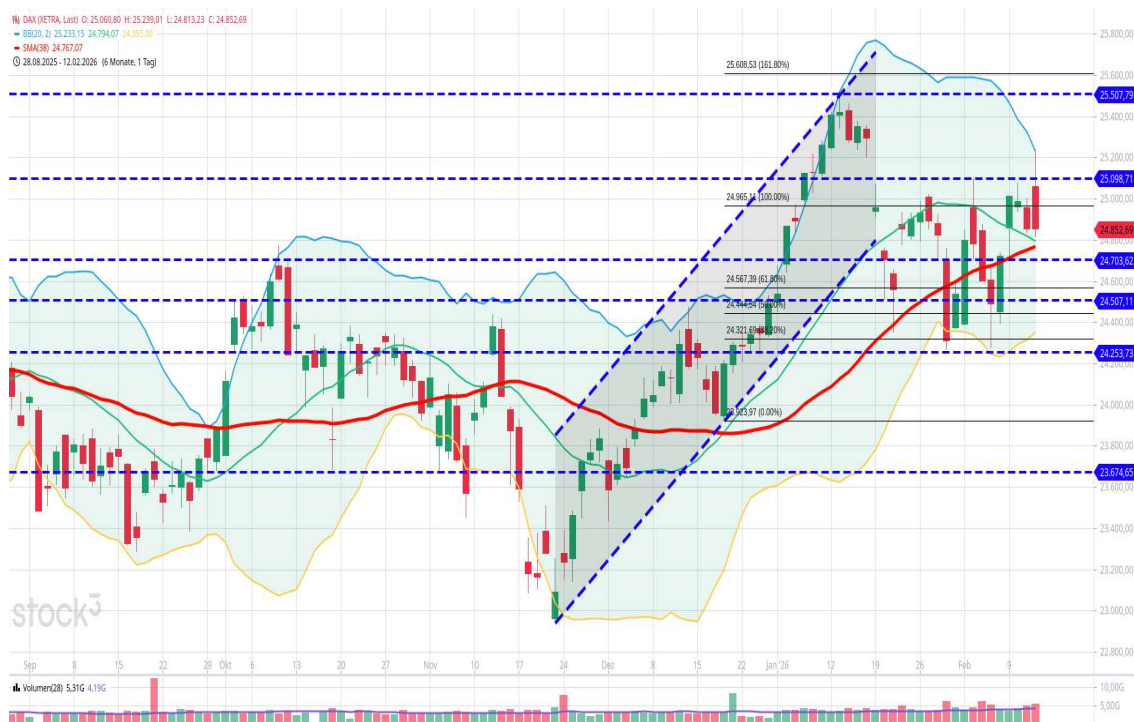
Tagestendenz für den 13.02.26:



Konsolidierungsmodus intakt
Widerstände zu stark

Wichtige Wirtschaftsmeldungen 13.02.26:

- EWU: BIP Q4 (11:00 Uhr)
- US: Verbraucherpreise (14:30 Uhr)



Kurzfristige Tendenz: 25.239 bis 24.813
Mittelfristige Tendenz: Weiterhin Konsolidierung
Langfristige Tendenz: Intakter Aufwärtstrend



Technische Marktanalysen von Martin Utschneider: Ihr Kompass im Finanzmarkt.

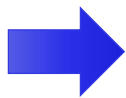
DAX 40 Perf. Index ®

Technische Analyse vom 13.02.2026

Langfrist-Chart & Tagesbasis 24.853 (17:45 Uhr)

Vorbörsliche Indikation: 24.911 (06:05 Uhr)

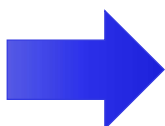
Tagestendenz für den 13.02.26:



Konsolidierungsmodus intakt
Widerstände zu stark

Wichtige Wirtschaftsmeldungen 13.02.26:

- EWU: BIP Q4 (11:00 Uhr)
- US: Verbraucherpreise (14:30 Uhr)



Kurzfristige Tendenz: 25.239 bis 24.813
Mittelfristige Tendenz: Weiterhin Konsolidierung
Langfristige Tendenz: Intakter Aufwärtstrend

Technische Marktanalysen von Martin Utschneider: Ihr Kompass im Finanzmarkt.



Disclaimer:

Dieser Marktkommentar gibt die persönliche Einschätzung des Autors wieder und ist keine Anlageberatung. RoboMarkets haftet nicht für Handelsentscheidungen, die auf diesen Analysen beruhen. Jeder Kunde handelt eigenverantwortlich; bitte beachten Sie die Risiken des Tradings.

Investitionen in Wertpapiere bergen das Risiko erheblicher Kapitalverluste. Der Handel mit Wertpapieren in einer anderen Währung als dem Euro setzt Sie einem Wechselkursrisiko aus. www.robomarkets.de/risikohinweise.