



Technische Marktanalysen von Martin Utschneider: Ihr Kompass im Finanzmarkt.

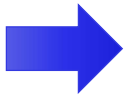
DAX 40 Perf. Index ®

Technische Analyse vom 10.04.2026

Schlusskurs vom Vortag: 23.807 (17:45 Uhr)

Vorbörsliche Indikation: 23.910 (06:25 Uhr)

Tagestendenz für den 10.04.26:

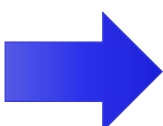


Intakte Bandbreite: 24.254 bis 23.675
DAX weiterhin auf Richtungsfindung

Wichtige Wirtschaftsmeldungen 10.04.26:

- **US: Verbraucherpreise (14:30 Uhr)**
- **US: Konsumklima (16:00 Uhr)**

- **DAX weiterhin auf Richtungsuche:** Der DAX 40 befindet sich weiterhin in einer klar definierten Seitwärtsrange zwischen **24.254** Punkten auf der Oberseite und **23.675** Punkten auf der Unterseite, die aktuell die entscheidenden charttechnischen Marken darstellen. Besonders die 23.675 Punkte wurden gestern nahezu punktgenau getestet, was ihre Bedeutung als wichtige Unterstützungslinie unterstreicht. Gleichzeitig konnte sich der Index jedoch nicht nachhaltig nach oben absetzen und schloss sogar unterhalb der 38-Tage-Linie (23.837 Punkte). Dieses Verhalten signalisiert eine leichte Schwäche im kurzfristigen Trend. Dennoch bleibt der DAX insgesamt innerhalb seiner etablierten Handelsspanne. Solange die **23.675** Punkte verteidigt werden, besteht weiterhin die Chance auf eine Stabilisierung und einen erneuten Anlauf in Richtung **24.254** Punkte. Ein Bruch der Unterstützung bei 23.675 hingegen könnte spürbaren Verkaufsdruck auslösen. Umgekehrt würde ein Ausbruch über 24.254 Punkte ein klares bullisches Signal liefern. Insgesamt entscheidet sich die kurzfristige Richtung des Marktes genau an diesen beiden Schlüsselmarken.
 - Nächste charttechnische **Widerstände:** 24.254, 24.507, 24.704
 - Nächste wichtige charttechnische **Unterstützungen:** 23.675, 23.433, 22.943
 - **Oberes Bollinger-Band:** 24.177, **Mittleres Bollinger-Band:** 23.119, **Unteres Bollinger-Band:** 22.061
 - **100-Tage-Linie:** 24.176, **200-Tage-Linie:** 24.102, **38-Tage-Linie:** 23.837
 - **MACD:** negativ | **Slow-Stochastik:** steigend | **Momentum:** positiv
 - **Ichimoku Kinko Hyo:** negativ | **Volumen:** unterdurchschnittlich | **RSI:** neutral
 - Die **Eröffnung** um 09:00 Uhr wird bei rund 23.910 erwartet
 - (**Trailing-**) **Stopp-Loss:** 23.675, 23.433, 22.943 (je nach persönlicher Risikoaffinität)
- **Fokus gilt weiterhin der charttechnischen Bandbreite:** Für den heutigen Freitag ist beim DAX 40 weiterhin mit einem eher abwartenden Handelsverlauf zu rechnen. Die Indikatoren zeigen insgesamt ein neutrales Bild, während das Momentum zwar leicht positiv ist, jedoch kaum Dynamik entfaltet. Gleichzeitig bleibt der MACD unter der Nulllinie, was das übergeordnete Bild eher schwach erscheinen lässt. Die Slow-Stochastik bewegt sich zudem bereits am überkauften Bereich, was kurzfristig gegen größere Aufwärtsbewegungen spricht. Besonders wichtig wird heute erneut die Unterstützung bei **23.675** Punkten, an der sich entscheidet, ob der Markt stabil bleibt oder weiter unter Druck gerät. Auf der Oberseite bleibt die Zone um **24.254** Punkte die entscheidende Hürde für ein bullisches Signal. Belastend wirkt zusätzlich, dass der DAX die 200-Tage-Linie bei 24.102 gestern nicht überwinden konnte und aktuell unter allen wichtigen gleitenden Durchschnitten notiert. Dadurch bleibt das technische Bild angeschlagen und anfällig für Rücksetzer.
- **Heutige charttechnische Tagesbandbreite:** 24.061 bis 23.675 Indexzähler.



Kurzfristige Tendenz: 24.061 bis 23.675 Zähler
Mittelfristige Tendenz: Ausgeweitete Konsolidierung
Langfristige Tendenz: Lfr. Aufwärtstrend im Test



Technische Marktanalysen von Martin Utschneider: Ihr Kompass im Finanzmarkt.

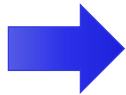
DAX 40 Perf. Index ®

Technische Analyse vom 10.04.2026

Schlusskurs vom Vortag: 23.807 (17:45 Uhr)

Vorbörsliche Indikation: 23.910 (06:25 Uhr)

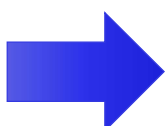
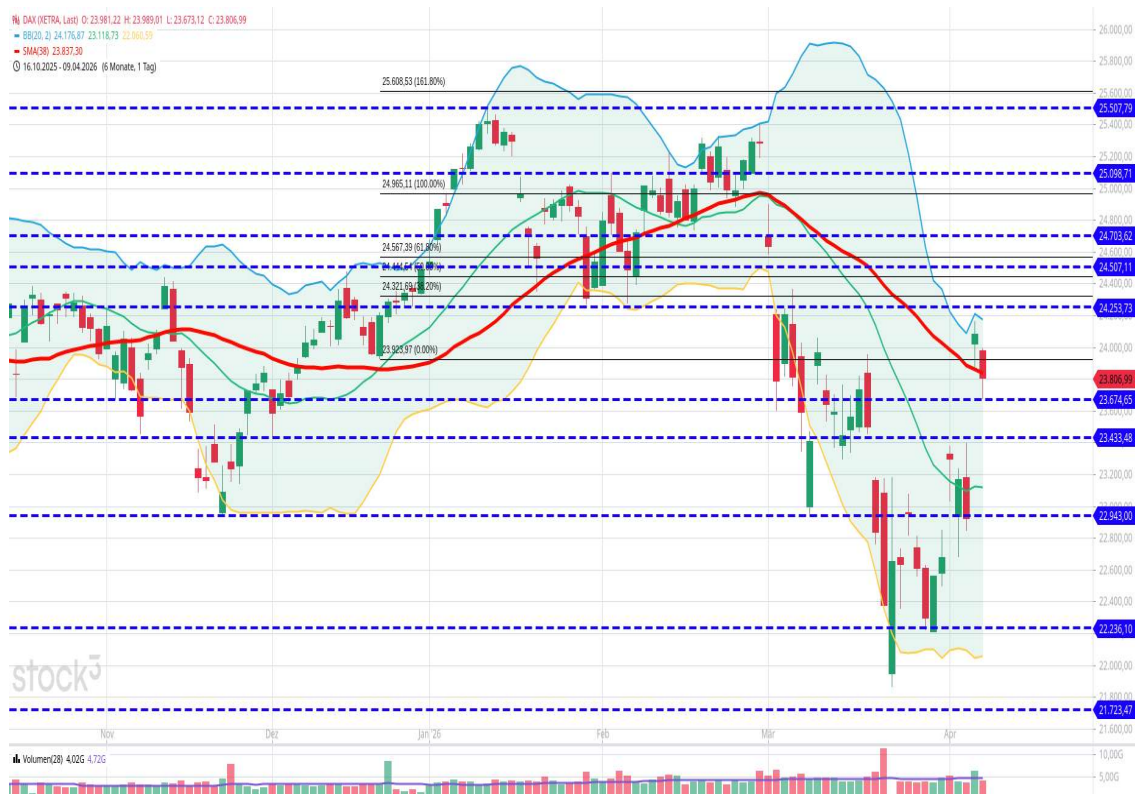
Tagestendenz für den 10.04.26:



**Intakte Bandbreite: 24.254 bis 23.675
DAX weiterhin auf Richtungsfindung**

Wichtige Wirtschaftsmeldungen 10.04.26:

- US: Verbraucherpreise (14:30 Uhr)
- US: Konsumklima (16:00 Uhr)



Kurzfristige Tendenz: 24.061 bis 23.675 Zähler
Mittelfristige Tendenz: Ausgeweitete Konsolidierung
Langfristige Tendenz: Lfr. Aufwärtstrend im Test



Technische Marktanalysen von Martin Utschneider: Ihr Kompass im Finanzmarkt.

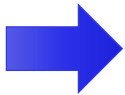
DAX 40 Perf. Index ®

Technische Analyse vom 10.04.2026

Schlusskurs vom Vortag: 23.807 (17:45 Uhr)

Vorbörsliche Indikation: 23.910 (06:25 Uhr)

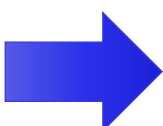
Tagestendenz für den 10.04.26:



Intakte Bandbreite: 24.254 bis 23.675
DAX weiterhin auf Richtungsfindung

Wichtige Wirtschaftsmeldungen 10.04.26:

- US: Verbraucherpreise (14:30 Uhr)
- US: Konsumklima (16:00 Uhr)



Kurzfristige Tendenz: 24.061 bis 23.675 Zähler
Mittelfristige Tendenz: Ausgeweitete Konsolidierung
Langfristige Tendenz: Lfr. Aufwärtstrend im Test

Technische Marktanalysen von Martin Utschneider: Ihr Kompass im Finanzmarkt.



Disclaimer:

Dieser Marktkommentar gibt die persönliche Einschätzung des Autors wieder und ist keine Anlageberatung. RoboMarkets haftet nicht für Handelsentscheidungen, die auf diesen Analysen beruhen. Jeder Kunde handelt eigenverantwortlich; bitte beachten Sie die Risiken des Tradings.

Investitionen in Wertpapiere bergen das Risiko erheblicher Kapitalverluste. Der Handel mit Wertpapieren in einer anderen Währung als dem Euro setzt Sie einem Wechselkursrisiko aus. www.robomarkets.de/risikohinweise.