

Daily Trading

DAX® (Daily)
S&P 500® (Daily)
Gold (Weekly)

Der tägliche Newsletter mit technischen Analysen

Stand: Dienstag, 10.02.2026, 08:15 Uhr

Ausbruchsversuch nach Norden

Die freundliche Tendenz vom vergangenen Freitag konnte der DAX® gestern nahtlos fortsetzen. Das Aktienbarometer nahm damit Kurs auf die runde 25.000er-Marke. Zur Erinnerung: Die letzten drei Wochenhochs lagen allesamt bei gut 25.000 Punkten und harmonisieren bestens mit der Abwärtskurslücke von Januar (25.099/25.199 Punkte). Ein Hineinlaufen in das beschriebene Gap würde für den Abschluss einer kurzfristigen Bodenbildung sorgen (siehe Chart). Rein rechnerisch hält die Höhe dieser Formation ein Anschlusspotenzial von 800 Punkten bereit. Mit anderen Worten: Ein erfolgreicher Ausbruch würde perspektivisch sogar auf neue Rekordstände oberhalb des bisher bestehenden Allzeithochs bei 25.508 Punkten hoffen lassen. Auch aus den USA kommen eine Reihe von mutmachenden Signalen (siehe Analyse unten). Auf der Unterseite ist der DAX® dagegen durch die alte Ausbruchszone bei 24.700/24.600 Punkten sowie durch die 50-Tage-Linie (akt. bei 24.504 Punkten) nach unten abgesichert. Um die aktuelle Ausbruchschance nicht zu gefährden, gilt es vor allem, den angeführten Durchschnitt nicht mehr zu unterschreiten.



Ausgewählte Open End-Turbo-Optionsscheine

Basiswert	WKN	Options-scheintyp	Einlösungstermin	Basispreis	Knock-out Barriere	Bezugs-verhältnis	Ref-Kurs	Geldkurs	Briefkurs	Hebel
DAX®	HT4PTS	Call	open end¹	22698,2485 Pkt	22698,2485 Pkt	0,01	24995,60 Pkt.	22,99 EUR	23,01 EUR	10,86
DAX®	HT1UW2	Put	open end¹	27672,1801 Pkt	27672,1801 Pkt	0,01	24995,60 Pkt.	26,79 EUR	26,81 EUR	9,32

S&P 500® (Daily)



Marktbreite mit mehreren Ausrufezeichen

Anlegerinnen und Anleger auf die richtige Seite des Trends zu bringen, gehört zu den wichtigsten Aufgaben des „HSBC Daily Trading“. Was will uns besagter Trend aktuell sagen? Vergangene Woche schloss der Dow Jones® erstmals über der 50.000er-Marke – zuvor war der Transportindex mit einem neuen Allzeithoch aus der Schiebezzone der letzten Jahre nach oben ausgebrochen. Gleichzeitig sendet die Marktbreite aktuell ein wichtiges Ausrufezeichen. Sowohl die Advance-/Decline-Linie für alle an der NYSE notierten Papiere, als auch das Pendant für den S&P 500® haben jüngst neue Rekordhochs erreicht. Apromant Marktbreite: Die gleichgewichtete Indexvariante des S&P 500® konnte ebenfalls bereits in „uncharted territory“ jenseits der Marke von 8.000 Punkten vorstoßen. Auffällig ist zudem die hohe Anzahl neuer 52-Wochen-Hochs. Per Saldo trägt die Mehrzahl der Titel den laufenden Aufschwung bzw. dieser gewinnt sogar nochmals an Breite. Diese Rahmenbedingungen lassen perspektivisch auf einen nachhaltigen Spurt des S&P 500® über die Marke von 7.000 Punkten hoffen. Die Tiefs bei rund 6.500 Punkten bzw. die 200-Tage-Linie (akt. bei 6.477 Punkten) dienen dagegen als strategische Absicherungen.

Ausgewählte Open End-Turbo-Optionsscheine

Basiswert	WKN	Options-scheintyp	Einlösungstermin	Basispreis	Knock-out Barriere	Bezugs-verhältnis	Ref-Kurs	Geldkurs	Briefkurs	Hebel
S&P 500®	HT8QNZ	Call	open end¹	6644,5392 Pkt	6644,5392 Pkt	0,01	6957,16 Pkt.	2,64 EUR	2,65 EUR	22,05
S&P 500®	HT6652	Call	open end¹	6311,499 Pkt	6311,499 Pkt	0,01	6956,78 Pkt.	5,43 EUR	5,44 EUR	10,74
S&P 500®	HS9F37	Put	open end¹	7634,9298 Pkt	7634,9298 Pkt	0,01	6957,16 Pkt.	5,69 EUR	5,70 EUR	10,25

¹ Der Emittent ist berechtigt, die Wertpapiere mit unbestimmter Laufzeit (open end) insgesamt, aber nicht teilweise, zu kündigen. Details zur Kündigung durch den Emittenten sind in den allein maßgeblichen Wertpapierbedingungen geregelt.

² Transaktionskosten und Ihr Depotpreis (Beispielrechnung in den Wichtigen Hinweisen) sind in der Darstellung nicht berücksichtigt und wirken sich negativ auf die Wertentwicklung der Anlage aus.

Lesen Sie bitte die Wichtigen Hinweise, einschließlich der Werbehinweise, im Anschluss an das Impressum.

Daily Trading

DAX® (Daily)
S&P 500® (Daily)
Gold (Weekly)

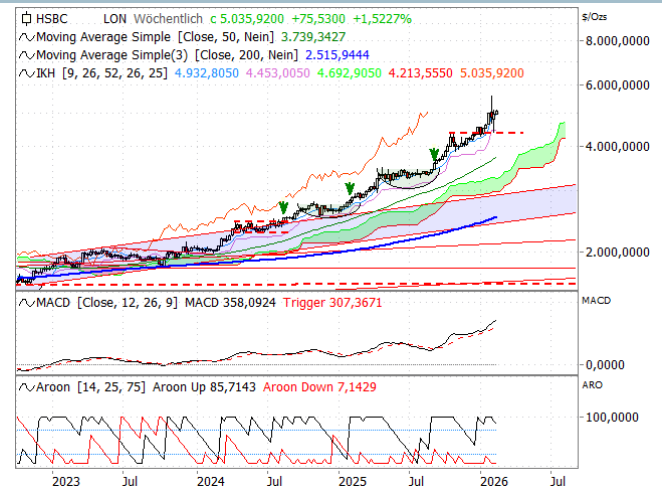
Der tägliche Newsletter mit technischen Analysen

Stand: Dienstag, 10.02.2026, 08:15 Uhr

Zwei Chartarten – die gleiche Botschaft

Wenn unterschiedliche Chartarten und unterschiedliche Zeitebenen „Hand in Hand“ gehen, dann wissen wir das ganz besonders zu schätzen. Der Goldpreis liefert derzeit ein Lehrbuchbeispiel für einen unserer analytischen Lieblingsansätze. Doch zunächst zur Volatilität der letzten beiden Wochen: Obwohl die Hoch-Tief-Spanne der letzten beiden Wochen über 900 USD bzw. fast 700 USD betrug, hat das Edelmetall die jeweiligen Wochenschlusskurse allesamt bei knapp 5.000 USD ausgeprägt. Auf Schlusskursbasis gestaltete sich die charttechnische Lage somit nicht ganz so dramatisch wie im Wochenverlauf. Zuletzt hatten wir die 50-Tage-Linie (akt. bei 4.579 USD) als erste wichtige Rückzugslinie sowie danach vor allem das ehemalige Allzeithoch vom Herbst vergangenen Jahres bei knapp 4.400 USD als strategische Absicherung angeführt. Diese ultimative Bastion wird zusätzlich durch den Ichimoku-Chart untermauert. Bei 4.453 USD verläuft aktuell der sog. „kijun“ – eine wichtige Ichimoku-Unterstützung. Obwohl die Korrektur heftig ausfiel, signalisiert also eine zweite Chartart, dass es sich letztlich doch nur um eine gesunde Atempause handelt. Ein Wochenschlusskurs oberhalb der Marke von 5.000 USD würde den Abschluss der diskutierten Korrekturbewegung nahelegen.

Gold (Weekly)



Quelle: LSEG, tradesignal² / 5-Jahreschart im Anhang

Ausgewählte Open End-Turbo-Optionsscheine

Basiswert	WKN	Options-scheintyp	Einlösungstermin	Basispreis	Knock-out Barriere	Bezugs-verhältnis	Ref-Kurs	Geldkurs	Briefkurs	Hebel
Gold	HM24GS	Call	open end ¹	4587,827 USD	4587,827 USD	0,10	5029,15 USD	37,17 EUR	37,37 EUR	11,30
Gold	HM03SN	Call	open end ¹	4070,7184 USD	4070,7184 USD	0,10	5029,15 USD	80,55 EUR	80,75 EUR	5,23
Gold	HM1RUR	Put	open end ¹	6022,0755 USD	6022,0755 USD	0,10	5028,50 USD	83,47 EUR	83,67 EUR	5,05
Gold	HM21T2	Put	open end ¹	5534,4235 USD	5534,4235 USD	0,10	5028,50 USD	42,51 EUR	42,71 EUR	9,89

Ausgewählte Termine

Datum	Uhrzeit	Land / Unternehmen	Anlass
10.02.2026	14:30	Coca Cola	Quartalszahlen
10.02.2026	14:30	USA	Einzelhandelsumsätze (Monat)
10.02.2026	23:00	Cloudflare	Quartalszahlen

Datum	Uhrzeit	Land / Unternehmen	Anlass
10.02.2026	23:00	Robinhood	Quartalszahlen

Ausgewählte Knock-out Produkte (nach Hebel)

Basiswert	WKN	Typ	Knock-out- Barriere	Briefkurs	Hebel
DAX®	HM11HY	Put	25474,8195 Pkt	0,51 EUR	49,01
Silber	HM2D4D	Put	82,60 USD	1,43 EUR	47,86
DAX®	HM2687	Call	24522,429 Pkt	4,93 EUR	50,70
Dow Jones Industrial Average®	HM1AMJ	Call	49169,7843 Pkt	8,39 EUR	50,17
Fresenius	HM2AHU	Call	49,30 EUR	0,10 EUR	49,87

Basiswert	WKN	Typ	Knock-out- Barriere	Briefkurs	Hebel
Meta Platforms	HM2CL3	Call	668,40 USD	1,04 EUR	54,56
EUR/USD	HM1MQY	Call	1,16716123 USD	1,99 EUR	50,25
Baidu.com (ADR)	HM23R4	Put	148,5047 USD	0,28 EUR	44,18

¹ Der Emittent ist berechtigt, die Wertpapiere mit unbestimmter Laufzeit (open end) insgesamt, aber nicht teilweise, zu kündigen. Details zur Kündigung durch den Emittenten sind in den allein maßgeblichen Wertpapierbedingungen geregelt.

² Transaktionskosten und Ihr Depotpreis (Beispielrechnung in den Wichtigen Hinweisen) sind in der Darstellung nicht berücksichtigt und wirken sich negativ auf die Wertentwicklung der Anlage aus.

Lesen Sie bitte die Wichtigen Hinweise, einschließlich der Werbehinweise, im Anschluss an das Impressum.

Daily Trading

DAX® (Daily)
S&P 500® (Daily)
Gold (Weekly)

Der tägliche Newsletter mit technischen Analysen

Stand: Dienstag, 10.02.2026, 08:15 Uhr

▶ HSBC Trendkompass - Trend-Aktien filtern



Mit dem HSBC Trendkompass können Sie Börsenentwicklungen erkennen und nach Trend-Aktien filtern. Langfristige Trendindikatoren werden mit kurzfristigen in nur einem Diagramm kombiniert. Finden Sie neue Trend-Aktien oder testen Sie bestehende Positionen in Ihrem Depot jede Woche gegen den HSBC Trendkompass.

▶ Weitere Informationen

▶ Impressum und Kontakt

Herausgeber:

HSBC Continental Europe S.A., Germany
Matthias Hüppe (v.i.S.d.P.)
Hansaallee 3
40549 Düsseldorf

kostenlose Infoline: 0800 / 4000 910
aus dem Ausland: 00800 / 4000 9100
Telefax: +49(0)211 / 910- 9 1936
E-Mail: zertifikate@hsbc.de
Internet: www.hsbc-zertifikate.de
BIC: TUBDDEDDXXX
LEI: F0HUI1NY1AZMJMD8LP67

Name und Anschrift der Hauptniederlassung

HSBC Continental Europe
38, Avenue Kléber
75116 Paris, Frankreich

Die HSBC Continental Europe ist eine
Aktiengesellschaft französischen Rechts
(Société Anonyme (S.A.)) mit einem Kapital
von € 1.327.915.960

Technische Analysen: Jörg Scherer

Vertretungsberechtigte / Ständige Vertreter:

Gesetzlich Vertretungsberechtigte:
Generaldirektor: Christopher Davies
Geschäftsführender Generaldirektor:
Christopher Davies

Ständige Vertreter der
Zweigniederlassung in Deutschland:
Dr. Andreas Kamp, Dr. Michael Schleef

Aufsichtsbehörden:

Europäische Zentralbank,
Sonnenmannstraße 20, 60314 Frankfurt
am Main

Bundesanstalt für
Finanzdienstleistungsaufsicht,
Graurheindorfer Str. 108, 53117 Bonn
und Marie-Curie-Straße 24-28, 60439
Frankfurt am Main

Autorité de Contrôle Prudentiel et de
Résolution (ACPR), 61, Rue Taitbout,
75009 Paris

Autorité des Marchés Financiers (AMF),
17 Place de la Bourse, 75002 Paris

Eintragung im Handels- und Gesellschaftsregister bzw. Handelsregister:

Eintragung der Hauptniederlassung im Handels- und
Gesellschaftsregister
Registre du Commerce et des Sociétés, SIREN 775
670 284 RCS Paris

Eintragung der Zweigniederlassung in Deutschland im
Handelsregister:
Amtsgericht Düsseldorf, HRB 96934

USt-ID-Nr. DE 354 039 265

**HSBC Continental Europe S.A., Germany unterhält
eine Complianceorganisation zu Erkennung
und Regelung möglicher Interessenkonflikte im
Zusammenhang mit den Researchaktivitäten der
Bank.**

¹ Der Emittent ist berechtigt, die Wertpapiere mit unbestimmter Laufzeit (open end) insgesamt, aber nicht teilweise, zu kündigen. Details zur Kündigung durch den Emittenten sind in den allein maßgeblichen Wertpapierbedingungen geregelt.

² Transaktionskosten und Ihr Depotpreis (Beispielrechnung in den Wichtigen Hinweisen) sind in der Darstellung nicht berücksichtigt und wirken sich negativ auf die Wertentwicklung der Anlage aus.

Lesen Sie bitte die Wichtigen Hinweise, einschließlich der Werbehinweise, im Anschluss an das Impressum.

Daily Trading

DAX® (Daily)
S&P 500® (Daily)
Gold (Weekly)

Der tägliche Newsletter mit technischen Analysen

Stand: Dienstag, 10.02.2026, 08:15 Uhr

5-Jahreschart DAX®



5-Jahreschart Gold



5-Jahreschart S&P 500®



¹ Der Emittent ist berechtigt, die Wertpapiere mit unbestimmter Laufzeit (open end) insgesamt, aber nicht teilweise, zu kündigen. Details zur Kündigung durch den Emittenten sind in den allein maßgeblichen Wertpapierbedingungen geregelt.

² Transaktionskosten und Ihr Depotpreis (Beispielrechnung in den Wichtigen Hinweisen) sind in der Darstellung nicht berücksichtigt und wirken sich negativ auf die Wertentwicklung der Anlage aus.

Lesen Sie bitte die Wichtigen Hinweise, einschließlich der Werbehinweise, im Anschluss an das Impressum.

Daily Trading

DAX® (Daily)
S&P 500® (Daily)
Gold (Weekly)

Der tägliche Newsletter mit technischen Analysen

Stand: Dienstag, 10.02.2026, 08:15 Uhr

Wichtige Hinweise

Dieses Dokument wurde von HSBC Continental Europe S.A., Germany ("HSBC Deutschland") erstellt. Es ist nicht zur Verwendung in den USA oder gegenüber US-Staatsbürgern bestimmt.

Hierdurch wird kein Angebot zum Verkauf, Kauf oder zur Zeichnung von Wertpapieren, sonstigen Titeln oder dem Abschluss von derivativen Finanztransaktionen unterbreitet. Die hierin mitgeteilten Einschätzungen zu den Wertpapieren und sonstigen Titeln stellen auch keine Anlageempfehlungen dar.

Die von HSBC Deutschland in diesem Dokument gegebenen Informationen beruhen auf Quellen, die von HSBC Deutschland für zuverlässig erachtet werden, jedoch keiner neutralen Prüfung unterzogen wurden; HSBC Deutschland übernimmt keine Gewähr und keine Haftung für die Richtigkeit und Vollständigkeit der hierin enthaltenen Informationen. Die in dieser Präsentation vertretenen Meinungen stellen ausschließlich unsere Auffassung dar und können sich jederzeit ändern; solche Meinungsänderungen müssen nicht publiziert oder mitgeteilt werden.

Beispielrechnung Transaktionskosten und Depotpreis:

Transaktionskosten und Ihr Depotpreis (soweit diese anfallen) sind in den Charts nicht berücksichtigt und wirken sich negativ auf die Wertentwicklung der Anlage aus. Bei einer Anlagesumme von EUR 1.000,00 werden für den Erwerb und die Veräußerung Transaktionskosten i.H.v. jeweils z.B. 1,00 % sowie ein Depotpreis i.H.v. z. B. 0,5% p.a. berechnet (die tatsächlichen Entgelte ergeben sich aus dem Preis- und Leistungsverzeichnis Ihrer Bank). Die dargestellte Wertentwicklung verringert sich in diesem Beispiel bei einer unterstellten Haltedauer von fünf Jahren durch diese Entgelte um EUR 45,00. Die Wertentwicklung in der Vergangenheit ist kein verlässlicher Indikator für die Zukunft.

Bonitätsrisiko der HSBC:

Anleger sind dem Risiko ausgesetzt, dass der Emittent (HSBC Trinkaus & Burkhardt GmbH) und/oder die Garantin (HSBC Continental Europe S.A.) ihre Verpflichtungen nicht erfüllt/erfüllen. Dieses Risiko besteht unter anderem im Falle einer Insolvenz, das heißt einer Zahlungsunfähigkeit oder Überschuldung, oder aufgrund einer behördlichen Anordnung von Abwicklungsmaßnahmen. Eine solche Anordnung durch eine Abwicklungsbehörde kann im Falle einer Krise auch zu einem früheren Zeitpunkt als dem Beginn eines eventuellen Insolvenzverfahrens ergehen. Dabei stehen der Abwicklungsbehörde umfangreiche Eingriffsbefugnisse zu. Unter anderem kann sie die Ansprüche der Anleger bis auf Null herabsetzen, in Aktien der Garantin umwandeln oder das Produkt beenden und Rechte der Anleger aussetzen. In allen vorgenannten Fällen ist eine Totalverlust der Ansprüche möglich.

Werbehinweise:

Die Basisprospekte sowie die Endgültigen Bedingungen und die Basisinformationsblätter erhalten Sie hier. Durch Eingabe der jeweiligen WKN in das Suchfeld oder über den Reiter "Produkte" gelangen Sie zu der Einzelproduktansicht. Dort können unter "Downloads" die entsprechenden Endgültigen Bedingungen zu den einzelnen Produkten, die die für das jeweilige Wertpapier allein geltenden Angebotsbedingungen inklusive der maßgeblichen Emissionsbedingungen enthalten, sowie die relevanten Basisinformationsblätter, abgerufen werden. Die Basisinformationsblätter erhalten Sie ebenfalls vom Emittenten über www.hsbc-zertifikate.de/emittent.

Die Billigung des Basisprospekts durch die BaFin ist nicht als ihre Befürwortung der angebotenen Wertpapiere zu verstehen. Wir empfehlen Interessenten und potenziellen Anlegern den Basisprospekt und die Endgültigen Bedingungen zu lesen, bevor sie eine Anlageentscheidung treffen, um sich möglichst umfassend zu informieren, insbesondere über die potenziellen Risiken und Chancen des Wertpapiers.

Die gemachten Angaben zur historischen Wertentwicklung der dargestellten Finanzprodukte/Finanzindizes sind kein verlässlicher Indikator für eine künftige Wertentwicklung. Soweit die dargestellten Finanzprodukte in einer anderen Währung als EUR notieren, kann die Rendite aufgrund von Währungsschwankungen steigen oder fallen.

Herausgeber:

HSBC Continental Europe S.A., Germany
Hansaallee 3
40549 Düsseldorf

Lizenzhinweise:

"DAX®", "TecDAX®", "MDAX®", "VDAX-NEW®", "SDAX®", "DivDAX®", "X-DAX®" und "GEX®" sind eingetragene Marken der ISS STOXX Index GmbH. Die Finanzinstrumente werden von der ISS STOXX Index GmbH oder der Deutsche Börse AG nicht gesponsert, gefördert, verkauft oder auf eine andere Art und Weise unterstützt.

EURO STOXX 50®, STOXX 50®, STOXX® 600 und seine Marken, STOXX® Europe 600 Oil & Gas, STOXX® Europe 600 Basic Resources, EURO STOXX 50® DVP, EURO STOXX® Banks sind eingetragene Marken der STOXX Ltd., der ISS STOXX Index GmbH oder ihrer Lizenzgeber. Die Finanzinstrumente werden von der STOXX Ltd., der ISS STOXX Index GmbH oder ihren Lizenzgebern weder gefördert noch beworben, vertrieben oder auf sonstige Weise unterstützt.

Der "S&P 500®" ist ein Produkt von S&P Dow Jones Indices LLC oder seinen Tochtergesellschaften ("SPDJI") und wurde zur Verwendung durch HSBC Trinkaus & Burkhardt GmbH lizenziert. Standard & Poor's® und S&P® sind eingetragene Marken der Standard & Poor's Financial Services LLC ("S&P"); Dow Jones® ist eine eingetragene Marke der Dow Jones Trademark Holdings LLC ("Dow Jones"). Produkte von HSBC Trinkaus & Burkhardt GmbH werden von SPDJI, Dow Jones, S&P oder ihren jeweiligen Tochterunternehmen weder gesponsert, unterstützt, verkauft noch gefördert, und keine dieser Parteien macht weder eine Zusicherung hinsichtlich der Ratsamkeit der Investition in diese Produkte noch übernehmen sie Haftung für Fehler, Auslassungen oder Störungen des S&P 500®.

Nasdaq® und Nasdaq-100 Index® sind eingetragene Warenzeichen von Nasdaq, Inc. (gemeinsam mit den mit ihr verbundenen Gesellschaften als die "Gesellschaften" bezeichnet) und für die Nutzung durch die HSBC Trinkaus & Burkhardt GmbH an diese lizenziert. Die Gesellschaften machen keine Aussage über die Rechtmäßigkeit oder die Eignung der Wertpapiere. Die Wertpapiere werden von den Gesellschaften weder begeben, empfohlen, verkauft oder beworben. **DIE GESELLSCHAFTEN ÜBERNEHMEN KEINE GEWÄHRLEISTUNG UND ÜBERNEHMEN KEINE HAFTUNG IM ZUSAMMENHANG MIT DEN WERTPAPIEREN.**

Der Nikkei Stock Average ("Index") ist geistiges Eigentum der Nikkei Inc. (der "Indexsponsor"). "Nikkei", "Nikkei Stock Average" und "Nikkei 225" sind Marken des Indexsponsors. Der Indexsponsor behält sich alle Rechte, einschließlich des Copyrights, an dem Index vor.

¹ Der Emittent ist berechtigt, die Wertpapiere mit unbestimmter Laufzeit (open end) insgesamt, aber nicht teilweise, zu kündigen. Details zur Kündigung durch den Emittenten sind in den allein maßgeblichen Wertpapierbedingungen geregelt.

² Transaktionskosten und Ihr Depotpreis (Beispielrechnung in den Wichtigen Hinweisen) sind in der Darstellung nicht berücksichtigt und wirken sich negativ auf die Wertentwicklung der Anlage aus.

Lesen Sie bitte die Wichtigen Hinweise, einschließlich der Werbehinweise, im Anschluss an das Impressum.

Daily Trading

DAX® (Daily)
S&P 500® (Daily)
Gold (Weekly)

Der tägliche Newsletter mit technischen Analysen

Stand: Dienstag, 10.02.2026, 08:15 Uhr

Der Hang Seng Index und der Hang Seng China Enterprises Index (die "Indizes") werden durch die Hang Seng Indexes Company Limited gemäß einer Lizenz der Hang Seng Data Services Limited veröffentlicht und erstellt. Die Marke und der Name Hang Seng Index bzw. Hang Seng China Enterprises Index sind Eigentum der Hang Seng Data Services Limited. Hang Seng Indexes Company Limited und Hang Seng Data Services Limited haben der Verwendung des und der Bezugnahme auf den Index durch die HSBC Trinkaus & Burkhardt GmbH im Zusammenhang mit den strukturierten Produkten (die "Produkte") zugestimmt. WEDER HANG SENG INDEXES COMPANY LIMITED NOCH HANG SENG DATA SERVICES LIMITED VERSICHERN ODER GARANTIEREN GEGENÜBER MAKLERN ODER INHABERN DES PRODUKTS ODER ANDEREN PERSONEN (I) DIE RICHTIGKEIT ODER VOLLSTÄNDIGKEIT DES INDEXES UND SEINER ZUSAMMENSETZUNG ODER IRGENDWELCHER DAMIT IN BEZIEHUNG STEHENDER INFORMATIONEN ODER (II) DIE TAUGLICHKEIT ODER GEEIGNETHEIT FÜR ZWECKE DES INDEXES ODER DER DARIN ENTHALTENEN KOMPONENTEN ODER DATEN ODER (III) DIE ERGEBNISSE, DIE IRGEND EINE PERSON DURCH DIE VERWENDUNG DES INDEXES ODER DER DARIN ENTHALTENEN KOMPONENTEN ODER DATEN FÜR IRGEND EINE ZWECK ERHALTEN HAT. KEINE ZUSICHERUNG ODER GARANTIE IRGEND EINER ART IN BEZUG AUF DEN INDEX WIRD WEDER AUSDRÜCKLICH NOCH STILLSCHWEIGEND ABGEGEBEN. Das Verfahren und die Grundlage der Berechnung und der Zusammensetzung des Indexes und jede damit in Zusammenhang stehende Formel, enthaltene Aktien und Faktoren können jederzeit durch Hang Seng Indexes Company Limited ohne Ankündigung geändert werden. SOWEIT NACH GELTENDEM RECHT ZULÄSSIG, ÜBERNEHMEN HANG SENG INDEXES COMPANY LIMITED UND HANG SENG DATA SERVICES LIMITED KEINE VERANTWORTUNG ODER HAFTUNG (I) IN BEZUG AUF DIE VERWENDUNG DES UND/ODER DIE BEZUGNAHME AUF DEN INDEX DURCH HSBC TRINKAUS & BURKHARDT GmbH IN ZUSAMMENHANG MIT DEM PRODUKT ODER (II) FÜR UNGENAUIGKEITEN, AUSLASSUNGEN, FEHLER ODER IRRTÜMER DER HANG SENG INDEXES COMPANY LIMITED BEI DER BERECHNUNG DES INDEXES ODER (III) FÜR UNGENAUIGKEITEN, AUSLASSUNGEN, FEHLER, IRRTÜMER ODER DIE UNVOLLSTÄNDIGKEIT IRGENDWELCHER DURCH ANDERE PERSONEN ZUR VERFÜGUNG GESTELLTER INFORMATIONEN, DIE IN ZUSAMMENHANG MIT DER ZUSAMMENSETZUNG DES INDEXES VERWANDT WURDEN ODER (IV) FÜR WIRTSCHAFTLICHE ODER ANDERE SCHÄDEN, DIE DIREKT ODER INDIREKT VON EINEM MAKLER ODER INHABER DES PRODUKTS ODER ANDEREN, MIT DEM PRODUKT HANDELNDE PERSONEN AUFGRUND DES VORGENANNENTEN ZU TRAGEN SIND. ANSPRÜCHE, KLAGEN ODER GERICHTLICHE VERFAHREN KÖNNEN NICHT GEGEN HANG SENG INDEXES COMPANY LIMITED UND HANG SENG DATA SERVICES LIMITED GELTEND GEMACHT ODER ERHOBEN WERDEN im Zusammenhang mit dem Produkt in irgendeiner Weise durch einen Makler, Inhaber oder eine andere, mit dem Produkt handelnde Person. Jeder Makler, Inhaber oder jede andere, mit dem Produkt handelnde Person tut dies entsprechend in voller Kenntnis dieses Haftungsausschlusses und kann nicht auf Hang Seng Indexes Company Limited und Hang Seng Data Services Limited vertrauen. Zur

Klarstellung begründet dieser Haftungsausschluss keine vertragliche oder quasivertragliche Beziehung zwischen irgendeinem Makler, Inhaber oder einer anderen Person mit Hang Seng Indexes Company Limited und/oder Hang Seng Data Services Limited und kann nicht dahin ausgelegt werden, eine solche Beziehung begründet zu haben.

"FTSETM", "FT-SE®" und "Footsie®" sind Handelsmarken der London Stock Exchange Limited und der Financial Times Limited und werden von der FTSE International Limited im Rahmen einer Lizenz verwendet. Der FT-SE 100 wird von der FTSE International Limited in Verbindung mit dem Institute of Actuaries berechnet. FTSE International Limited übernimmt keine Haftung in Zusammenhang mit dem Handel irgendwelcher Produkte auf den Index. Alle Urheberrechte in Bezug auf die Indexwerte und die Zusammensetzungsliste liegen bei FTSE International Limited. HSBC Trinkaus & Burkhardt GmbH hat von der FTSE International Limited eine umfassende Lizenz erhalten, diese Rechte bei der Erstellung dieses Produkts zu nutzen.

"CAC 40®" und "CAC®" sind eingetragene Warenzeichen der Euronext N.V. oder ihrer Tochtergesellschaften.

"AEX®" und "AEX-Index®" sind eingetragene Warenzeichen der Euronext N.V. oder ihrer Tochtergesellschaften.

Der "Dow Jones Industrial Average®" ist ein Produkt von S&P Dow Jones Indices LLC oder seinen Tochtergesellschaften ("SPDJI") und wurde zur Verwendung durch HSBC Trinkaus & Burkhardt GmbH lizenziert. Standard & Poor's® und S&P® sind eingetragene Marken der Standard & Poor's Financial Services LLC ("S&P"); Dow Jones® ist eine eingetragene Marke der Dow Jones Trademark Holdings LLC ("Dow Jones"). Produkte von HSBC Trinkaus & Burkhardt GmbH werden von SPDJI, Dow Jones, S&P oder ihren jeweiligen Tochterunternehmen weder gesponsert, unterstützt, verkauft noch gefördert, und keine dieser Parteien macht weder eine Zusicherung hinsichtlich der Ratsamkeit der Investition in diese Produkte noch übernehmen sie Haftung für Fehler, Auslassungen oder Störungen des Dow Jones Industrial Average®.

© 2026 Copyright. HSBC Continental Europe S.A., Germany, ALLE RECHTE VORBEHALTEN. Diese Publikation darf weder vollständig noch teilweise nachgedruckt oder in ein Informationssystem übertragen oder auf irgendeine Weise gespeichert werden, und zwar weder elektronisch, mechanisch, per Fotokopie noch auf andere Weise, außer im Falle der vorherigen schriftlichen Genehmigung durch HSBC Continental Europe S.A., Germany.

Mitglied im BSW

BSW BUNDESVERBAND
FÜR STRUKTURIERTE
WERTPAPIERE

¹ Der Emittent ist berechtigt, die Wertpapiere mit unbestimmter Laufzeit (open end) insgesamt, aber nicht teilweise, zu kündigen. Details zur Kündigung durch den Emittenten sind in den allein maßgeblichen Wertpapierbedingungen geregelt.

² Transaktionskosten und Ihr Depotpreis (Beispielrechnung in den Wichtigen Hinweisen) sind in der Darstellung nicht berücksichtigt und wirken sich negativ auf die Wertentwicklung der Anlage aus.

Lesen Sie bitte die Wichtigen Hinweise, einschließlich der Werbehinweise, im Anschluss an das Impressum.