



# Technische Marktanalysen von Martin Utschneider: Ihr Kompass im Finanzmarkt.

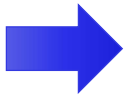
## DAX 40 Perf. Index ®

Technische Analyse vom 09.06.2026

Schlusskurs vom Vortag: 24.616 (17:45 Uhr)

Vorbörsliche Indikation: 24.582 (05:55 Uhr)

### Tagestendenz für den 09.06.26:

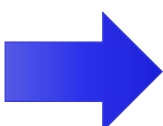


**DAX spielt weiter seine Karten „aus“  
24.507 gleich zum Handelsstart im Test**

### Wichtige Wirtschaftsmeldungen 09.06.26:

- DE: Erzeugung im Prod. Gewerbe (08:00h)

- **DAX verhindert „Schlimmeres“.** Der DAX 40 hat am gestrigen Montag erneut eindrucksvoll die Bedeutung seiner charttechnischen Schlüsselmarken unter Beweis gestellt. Bereits zu Handelsbeginn geriet der deutsche Leitindex unter Druck, konnte jedoch im Bereich der wichtigen Unterstützungszone bei **24.507** Punkten sowie an der 38-Tage-Linie (24.519) erfolgreich nach oben drehen. Von dort aus setzte eine Erholung ein, die den Index im Tagesverlauf wieder deutlich freundlicher tendieren ließ. Für einen nachhaltigen Befreiungsschlag reichte die Kaufkraft allerdings nicht aus. Der Widerstandsbereich bei **24.704** Punkten erwies sich erneut als zu hohe Hürde und stoppte den Erholungsversuch. Dennoch schloss der DAX den Handelstag mit einer grünen Tageskerze und sendete damit zumindest kurzfristig ein positives Signal. An der übergeordneten Ausgangslage änderte sich jedoch wenig, denn der Index verbleibt weiterhin innerhalb der seit Tagen etablierten charttechnischen Handelsspanne. Damit bleibt das Kräfteverhältnis zwischen Bullen und Bären zunächst ausgeglichen, während die genannten Marken auch in den kommenden Handelstagen die Richtung vorgeben dürften.
- Nächste charttechnische **Widerstände**: 24.704, 24.965 (Fibonacci), 25.153, 25.508
- Nächste wichtige charttechnische **Unterstützungen**: 24.507, 24.254, 23.924 (Fibonacci)
- **Oberes Bollinger-Band**: 25.574, **Mittleres Bollinger-Band**: 24.732, **Unteres Bollinger-Band**: 23.889
- **100-Tage-Linie**: 24.304, **200-Tage-Linie**: 24.180, **38-Tage-Linie**: 24.519
- **MACD**: fallend | **Slow-Stochastik**: neutral | **Momentum**: fallend
- **Ichimoku Kinko Hyo**: positiv | **Volumen**: durchschnittlich | **RSI**: neutral
- Die **Eröffnung** um 09:00 Uhr wird bei rund 24.580 erwartet
- **(Trailing-) Stopp-Loss**: 24.507, 24.254, 23.924 (je nach persönlicher Risikoaffinität)
- **Negativer Wochenstart und Test weiterer Supports**: Der DAX 40 dürfte am heutigen Dienstag zunächst mit einem Blick auf die wichtige Unterstützungszone bei **24.507** Punkten in den Handel starten. Gelingt es dem deutschen Leitindex, dieses Niveau zu verteidigen, besteht die Chance auf einen erneuten Anlauf in Richtung des Widerstandsbereichs bei **24.704** Punkten. Von Seiten der Markttechnik gibt es jedoch weiterhin keine Entwarnung. Das Momentum zeigt sich fallend, der RSI verharrt im neutralen Bereich, während der MACD sein Verkaufssignal aufrechterhält und auch die Slow Stochastik keine klare Richtung vorgibt. Entsprechend fehlen derzeit die technischen Impulse für eine dynamische Aufwärtsbewegung. Solange sich dieses Indikatorenbild nicht nachhaltig verbessert, dürfte der DAX weiterhin anfällig für Rückschläge bleiben und sich vor allem innerhalb seiner bekannten charttechnischen Marken bewegen.
- **Heutige Tagestendenz**: 24.704 bis 24.507 Zähler



**Kurzfristige Tendenz:** 24.704 bis 24.507 Zähler

**Mittelfristige Tendenz:** Weiterhin seitwärts

**Langfristige Tendenz:** Lfr. Aufwärtstrend noch intakt



# Technische Marktanalysen von Martin Utschneider: Ihr Kompass im Finanzmarkt.

## DAX 40 Perf. Index ®

Technische Analyse vom 09.06.2026

Schlusskurs vom Vortag: 24.616 (17:45 Uhr)

Vorbörsliche Indikation: 24.582 (05:55 Uhr)

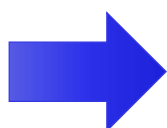
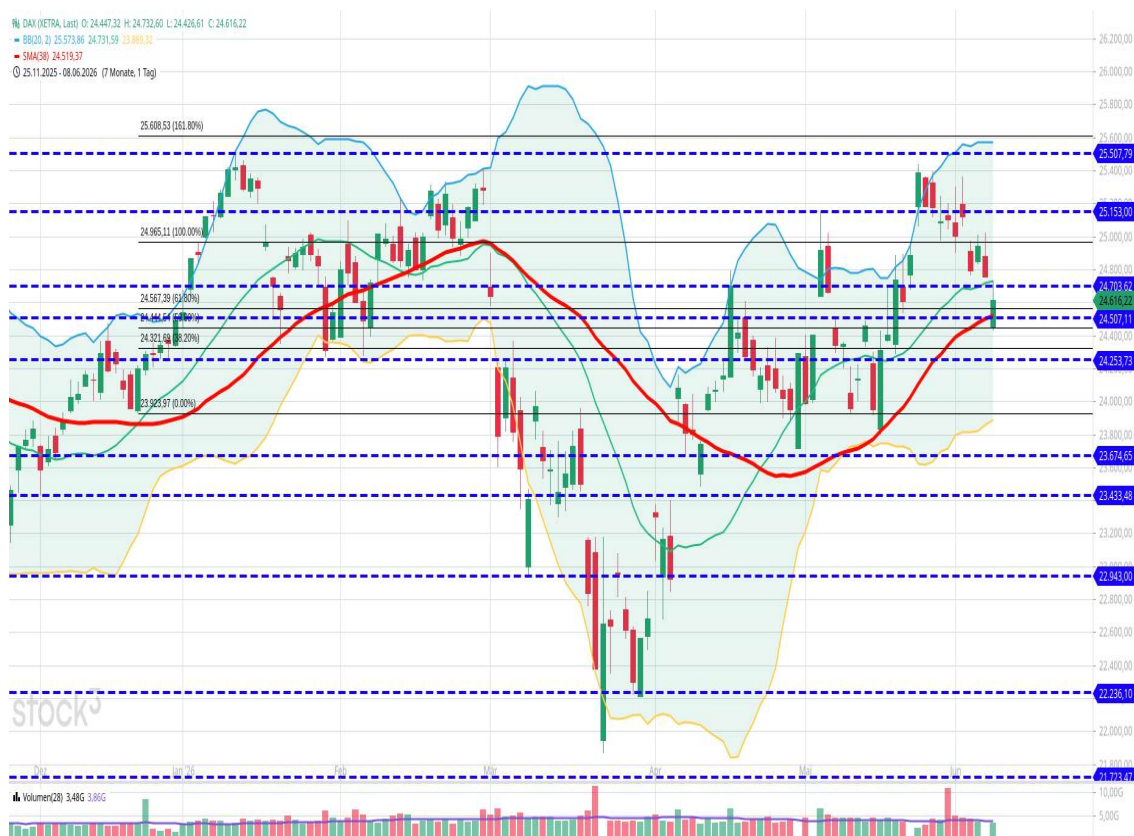
### Tagestendenz für den 09.06.26:



**DAX spielt weiter seine Marken „aus“  
24.507 gleich zum Handelsstart im Test**

### Wichtige Wirtschaftsmeldungen 09.06.26:

- DE: Erzeugung im Prod. Gewerbe (08:00h)



**Kurzfristige Tendenz:** 24.704 bis 24.507 Zähler  
**Mittelfristige Tendenz:** Weiterhin seitwärts  
**Langfristige Tendenz:** Lfr. Aufwärtstrend noch intakt



# Technische Marktanalysen von Martin Utschneider: Ihr Kompass im Finanzmarkt.

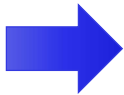
## DAX 40 Perf. Index ®

Technische Analyse vom 09.06.2026

Schlusskurs vom Vortag: 24.616 (17:45 Uhr)

Vorbörsliche Indikation: 24.582 (05:55 Uhr)

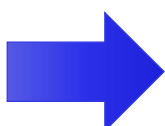
### Tagestendenz für den 09.06.26:



**DAX spielt weiter seine Karten „aus“**  
**24.507 gleich zum Handelsstart im Test**

### Wichtige Wirtschaftsmeldungen 09.06.26:

- DE: Erzeugung im Prod. Gewerbe (08:00h)



**Kurzfristige Tendenz:** 24.704 bis 24.507 Zähler  
**Mittelfristige Tendenz:** Weiterhin seitwärts  
**Langfristige Tendenz:** Lfr. Aufwärtstrend noch intakt

# Technische Marktanalysen von Martin Utschneider: Ihr Kompass im Finanzmarkt.



## Disclaimer:

**Dieser Marktkommentar gibt die persönliche Einschätzung des Autors wieder und ist keine Anlageberatung. RoboMarkets haftet nicht für Handelsentscheidungen, die auf diesen Analysen beruhen. Jeder Kunde handelt eigenverantwortlich; bitte beachten Sie die Risiken des Tradings.**

**Investitionen in Wertpapiere bergen das Risiko erheblicher Kapitalverluste. Der Handel mit Wertpapieren in einer anderen Währung als dem Euro setzt Sie einem Wechselkursrisiko aus. [www.robomarkets.de/risikohinweise](http://www.robomarkets.de/risikohinweise).**