



Technische Marktanalysen von Martin Utschneider: Ihr Kompass im Finanzmarkt.

DAX 40 Perf. Index ®

Technische Analyse vom 08.06.2026

Schlusskurs vom Vortag: 24.759 (17:45 Uhr)

Vorbörsliche Indikation: 24.559 (05:40 Uhr)

Tagestendenz für den 08.06.26:



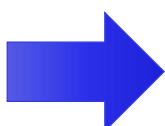
Negativer Wochenstart im DAX 40

24.507 gleich zum Handelsstart im Test

Wichtige Wirtschaftsmeldungen 08.06.26:

- **DE: Auftragseingang Industrie (08:00h)**

- **Unterstützungen hielten zum Wochenschluss.** Der DAX 40 zeigte sich am Freitag erneut von seiner technisch geprägten Seite und pendelte zwischen wichtigen charttechnischen Marken. Im Tagesverlauf unternahm der deutsche Leitindex einen Anlauf auf das Fibonacci-Widerstandsniveau bei **24.965** Punkten, scheiterte jedoch daran, diese Hürde nachhaltig zu überwinden. Nach dem Rücksetzer richtete sich der Blick auf die Unterstützungszone bei **24.704** Punkten, die sich einmal mehr als tragfähig erwies. Gleichzeitig wurde das mittlere Bollinger Band bei 24.718 Punkten erfolgreich verteidigt. Damit bestätigte der DAX seine derzeitige Verfassung innerhalb einer klar definierten Handelsspanne. Weder die Käufer noch die Verkäufer konnten im weiteren Verlauf entscheidende Akzente setzen und einen nachhaltigen Ausbruch erzwingen. Das Marktgeschehen blieb somit von einer ausgeprägten Seitwärtsbewegung geprägt, bei der die bekannten charttechnischen Orientierungsmarken erneut eine zentrale Rolle spielten. Für die kommende Handelswoche bleiben die Bereiche um **24.965** Punkte auf der Oberseite sowie **24.704** Punkte auf der Unterseite die entscheidenden Wegweiser für die weitere kurzfristige Kursentwicklung.
- Nächste charttechnische **Widerstände:** 24.965 (Fibonacci), 25.153, 25.508
- Nächste wichtige charttechnische **Unterstützungen:** 24.704, 24.507, 24.254
- **Oberes Bollinger-Band:** 25.576, **Mittleres Bollinger-Band:** 24.718, **Unteres Bollinger-Band:** 23.860
- **100-Tage-Linie:** 24.310, **200-Tage-Linie:** 24.178, **38-Tage-Linie:** 24.504
- **MACD:** fallend | **Slow-Stochastik:** fallend | **Momentum:** fallend
- **Ichimoku Kinko Hyo:** positiv | **Volumen:** durchschnittlich | **RSI:** neutral
- Die **Eröffnung** um 09:00 Uhr wird bei rund 24.560 erwartet
- **(Trailing-) Stopp-Loss:** 24.704, 24.507, 24.254 (je nach persönlicher Risikoaffinität)
- **Negativer Wochenstart und Test weiterer Supports:** Der DAX 40 startet mit einer angespannten Ausgangslage in die Handelswoche. Bereits zu Handelsbeginn dürfte die Unterstützungszone zwischen **24.507** Punkten und der nahezu identischen 38-Tage-Linie bei 24.504 Punkten in den Mittelpunkt rücken. Sollte es den Bullen nicht gelingen, diese Unterstützung zu verteidigen, wäre ein Rücksetzer bis zur nächsten relevanten Auffangmarke bei **24.254** Punkten denkbar. Die technische Indikatorenlage liefert derzeit nur wenig Rückenwind. Zwar notiert das Momentum weiterhin im positiven Bereich, verliert jedoch zunehmend an Dynamik. Während der RSI neutral verläuft, signalisiert der MACD weiterhin ein aktives Verkaufssignal und auch die fallende Slow Stochastik spricht für eine nachlassende Aufwärtskraft. Damit dürfte die Entwicklung rund um die Zone bei **24.500** Punkten den Takt für den weiteren Wochenaufakt vorgeben.
- **Heutige Tagestendenz:** 24.704 bis 24.254 Zähler



Kurzfristige Tendenz: 24.704 bis 24.254 Zähler

Mittelfristige Tendenz: Weiterhin seitwärts

Langfristige Tendenz: Lfr. Aufwärtstrend noch intakt



Technische Marktanalysen von Martin Utschneider: Ihr Kompass im Finanzmarkt.

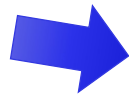
DAX 40 Perf. Index ®

Technische Analyse vom 08.06.2026

Schlusskurs vom Vortag: 24.759 (17:45 Uhr)

Vorbörsliche Indikation: 24.559 (05:40 Uhr)

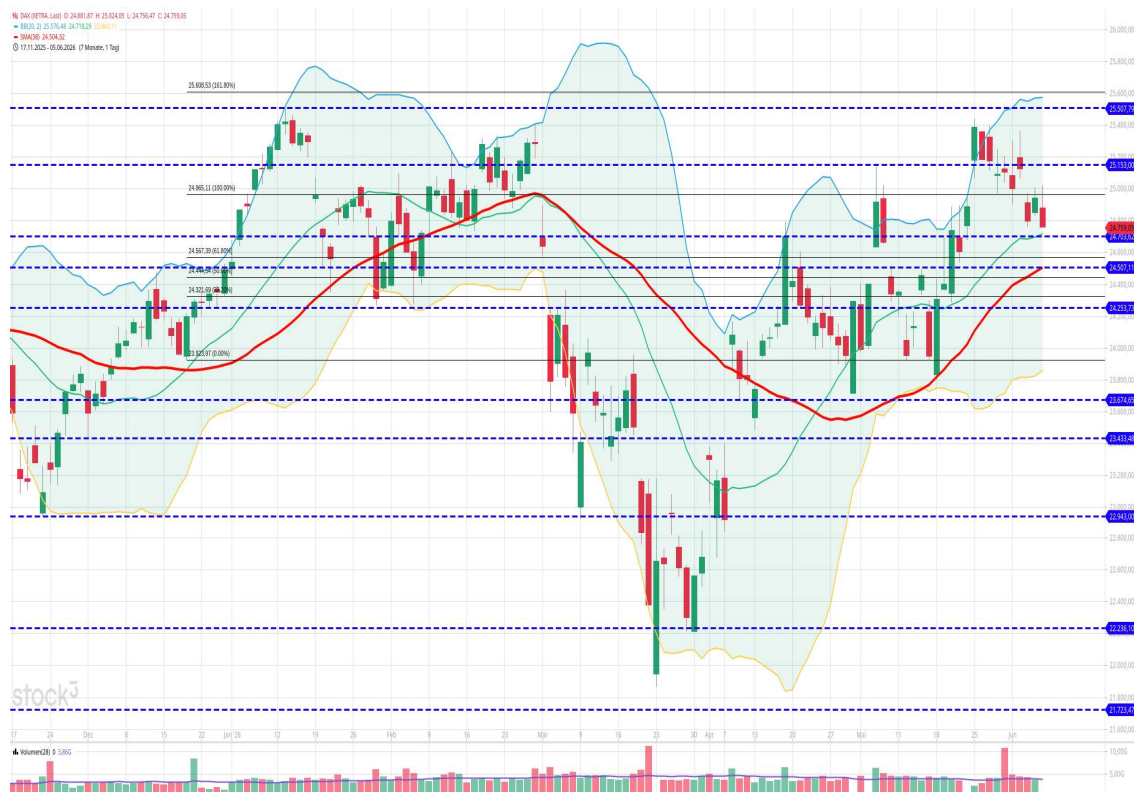
Tagestendenz für den 08.06.26:



Negativer Wochenstart im DAX 40
24.507 gleich zum Handelsstart im Test

Wichtige Wirtschaftsmeldungen 08.06.26:

- DE: Auftragseingang Industrie (08:00h)





Technische Marktanalysen von Martin Utschneider: Ihr Kompass im Finanzmarkt.

DAX 40 Perf. Index ®

Technische Analyse vom 08.06.2026

Schlusskurs vom Vortag: 24.759 (17:45 Uhr)

Vorbörsliche Indikation: 24.559 (05:40 Uhr)

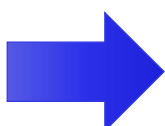
Tagestendenz für den 08.06.26:



Negativer Wochenstart im DAX 40
24.507 gleich zum Handelsstart im Test

Wichtige Wirtschaftsmeldungen 08.06.26:

- DE: Auftragseingang Industrie (08:00h)



Kurzfristige Tendenz: 24.704 bis 24.254 Zähler
Mittelfristige Tendenz: Weiterhin seitwärts
Langfristige Tendenz: Lfr. Aufwärtstrend noch intakt

Technische Marktanalysen von Martin Utschneider: Ihr Kompass im Finanzmarkt.



Disclaimer:

Dieser Marktkommentar gibt die persönliche Einschätzung des Autors wieder und ist keine Anlageberatung. RoboMarkets haftet nicht für Handelsentscheidungen, die auf diesen Analysen beruhen. Jeder Kunde handelt eigenverantwortlich; bitte beachten Sie die Risiken des Tradings.

Investitionen in Wertpapiere bergen das Risiko erheblicher Kapitalverluste. Der Handel mit Wertpapieren in einer anderen Währung als dem Euro setzt Sie einem Wechselkursrisiko aus. www.robomarkets.de/risikohinweise.