

Daily Trading

DAX® (Daily)
Philadelphia Semiconductor Index
(Monthly)
Qualcomm (Weekly)

Der tägliche Newsletter mit technischen Analysen

Stand: Dienstag, 07.10.2025, 08:08 Uhr

Kurs Allzeithoch?

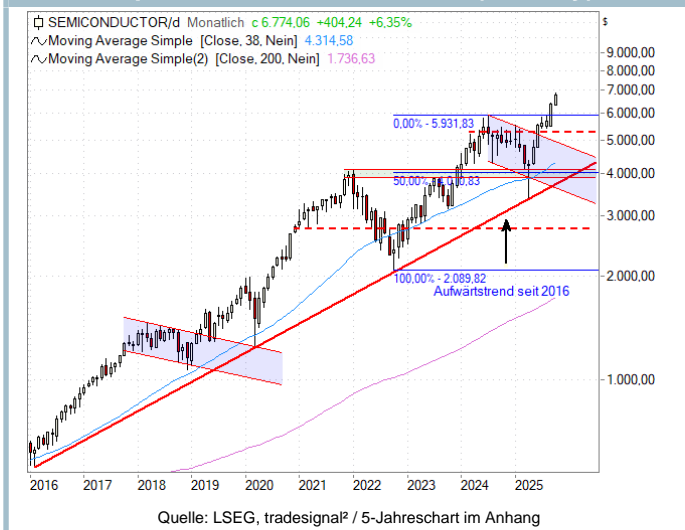
Die AMD-Aktie ist gestern um 24 % in die Höhe geschneit und hat damit dem Nasdaq-100® zu einem neuen Allzeithoch verholfen. Erstmals in der Historie konnte das Technologiebarometer dabei sogar die Marke von 25.000 Punkten knacken. Deutlich ruhiger ging es dagegen beim DAX® zu. Festmachen lässt sich diese Aussage an dem im Vergleich zum vergangenen Freitag nahezu unveränderten Schlusskurs von 24.378 Punkten. Doch auch hierzulande scheinen die charttechnischen Perspektiven zu stimmen. So werten wir das jüngste Aufwärtsgap bei 24.162/24.247 Punkten als ein Signal der Stärke. Gleichzeitig liefert die Aufwärtskurslücke ein Argument, dass sich das zuvor aufgestaute Bewegungspotenzial auf der Oberseite entlädt. In die gleiche Kerbe schlägt die Kursentwicklung vom September, welche eine klassische Bodenbildung darstellt. Per Saldo rückt das bisherige Allzeithoch von Anfang Juli bei 24.639 Punkten mehr und mehr in den Fokus. Ein neues Rekordlevel würde auch die übergeordnete Schiebezone zwischen 23.400 und 24.600 Punkten auflösen, für ein erneutes, strategisches Kaufsignal sorgen und entsprechend ein Anschlusspotenzial von 1.200 Punkten aktivieren.



Ausgewählte Open End-Turbo-Optionsscheine

Basiswert	WKN	Options-scheintyp	Einlösungstermin	Basispreis	Knock-out Barriere	Bezugs-verhältnis	Ref-Kurs	Geldkurs	Briefkurs	Hebel
DAX®	HT4SYT	Call	open end ¹	23201,2712 Pkt	23201,2712 Pkt	0,01	24406,40 Pkt.	12,08 EUR	12,10 EUR	20,17
DAX®	HT4NQP	Call	open end ¹	21973,4418 Pkt	21973,4418 Pkt	0,01	24406,40 Pkt.	24,37 EUR	24,39 EUR	10,01
DAX®	HT25GC	Put	open end ¹	26934,5787 Pkt	26934,5787 Pkt	0,01	24406,40 Pkt.	25,31 EUR	25,33 EUR	9,64

Philadelphia Semiconductor Index (Monthly)



Ein Bilderbuchchart!

„Chips sind der Schmierstoff der modernen Wirtschaft!“ Nicht zuletzt deshalb wird den im Philadelphia Semiconductor Index zusammengefassten Halbleiterwerten oftmals ein konjunktureller Vorlaufcharakter unterstellt. Letzteres macht Hoffnung, denn der Chartverlauf weiß derzeit zu überzeugen. Doch der Reihe nach: Während der Einbruch im Frühjahr für eine lehrbuchmäßige Bestätigung des Aufwärtstrends seit Anfang 2016 (akt. bei 3.709 Punkten) sorgte, folgte nun auch per Monatsultimo ein neues Allzeithoch (siehe Chart). Der Vorstoß in „uncharted territory“ kommt einem der besten Signale der Technischen Analyse gleich. Charttechnisch kommt im konkreten Fall hinzu, dass damit die Kursentwicklung des Halbleiterbarometers der letzten 20 Monate als seitliche Schiebezone zwischen 4.000 Punkten und 5.932 Punkten interpretiert werden kann. Das Kursziel – abgeleitet aus dieser trendbestätigenden Formation – lässt sich langfristig auf 7.800 Punkte taxieren. Dank der guten Ausgangslage des SOX Index bleiben neben der AMD-Aktie auch viele andere Einzelwerte aus dem Sektor interessant. Doch das ist ein Thema für die nächste Analyse (siehe unten).

¹ Der Emittent ist berechtigt, die Wertpapiere mit unbestimmter Laufzeit (open end) insgesamt, aber nicht teilweise, zu kündigen. Details zur Kündigung durch den Emittenten sind in den allein maßgeblichen Wertpapierbedingungen geregelt.

² Transaktionskosten und Ihr Depotpreis (Beispielrechnung in den Wichtigen Hinweisen) sind in der Darstellung nicht berücksichtigt und wirken sich negativ auf die Wertentwicklung der Anlage aus.

Lesen Sie bitte die Wichtigen Hinweise, einschließlich der Werbehinweise, im Anschluss an das Impressum.

Daily Trading

DAX® (Daily)
Philadelphia Semiconductor Index
(Monthly)
Qualcomm (Weekly)

Der tägliche Newsletter mit technischen Analysen

Stand: Dienstag, 07.10.2025, 08:08 Uhr

Mit Nachholpotenzial?

Die Halbleiterbranche ist wieder in aller Munde (siehe Analyse oben). Ein Titel, der noch ordentlich Luft bis zum Allzeithoch (230,63 USD) besitzt, ist die Qualcomm-Aktie. Besteht hier also entsprechendes Nachholpotenzial? Charttechnisch liefert der Spurt über einen wichtigen Kreuzwiderstand derzeit ein wichtiges Argument für diese These. Gemeint ist die Kombination aus den horizontalen Hürden bei 164 USD sowie dem seit November vergangenen Jahres bestehenden Korrekturtrend (akt. bei 164,78 USD). Dank dieses Befreiungsschlags liegt gleichzeitig eine Bodenbildung vor, aus deren Höhe sich ein kalkulatorisches Kursziel von rund 205 USD ergibt. MACD und Relative Stärke (Levy) sorgen aktuell für zusätzlichen Rückenwind von der Indikatorenseite. Auf dem Weg zum Ausschöpfen des diskutierten Anschlusspotenzials stellen die Hochs bei rund 180 USD ein wichtiges Etappenziel dar. Ein Rebreak des o. g. ehemaligen Kreuzwiderstands gilt es zukünftig zu verhindern. Entsprechend ist die Marke von 162 USD als Stop-Loss für neue Longengagements prädestiniert.

Qualcomm (Weekly)



Quelle: LSEG, tradesignal² / 5-Jahreschart im Anhang

Ausgewählte Open End-Turbo-Optionsscheine

Basiswert	WKN	Options-scheintyp	Einlösungstermin	Basispreis	Knock-out Barriere	Bezugs-verhältnis	Ref-Kurs	Geldkurs	Briefkurs	Hebel
Qualcomm	HT6T7M	Call	open end ¹	154,1059 USD	154,1059 USD	0,10	168,73 USD	1,28 EUR	1,38 EUR	10,46
Qualcomm	HT4FLM	Call	open end ¹	136,9258 USD	136,9258 USD	0,10	168,73 USD	2,74 EUR	2,84 EUR	5,08
Qualcomm	HS7WQA	Put	open end ¹	199,8118 USD	199,8118 USD	0,10	168,73 USD	2,67 EUR	2,77 EUR	5,21

Ausgewählte Termine

Datum	Uhrzeit	Land / Unternehmen	Anlass
07.10.2025	08:00	Deutschland	Verkaufträge
07.10.2025	k.A.	Qatar National Bank	Quartalszahlen

Ausgewählte Knock-out Produkte (nach Hebel)

Basiswert	WKN	Typ	Knock-out- Barriere	Briefkurs	Hebel
Gold	HT8ZQR	Call	3884,00 USD	6,89 EUR	49,22
Salesforce.com	HT8SFV	Call	243,70 USD	0,45 EUR	46,70
Oracle	HT8YJ7	Call	288,6616 USD	0,05 EUR	49,89
Oracle	HT85P8	Put	294,50 USD	0,50 EUR	49,89
DAX®	HT53VQ	Put	24872,6026 Pkt	0,50 EUR	48,81

Basiswert	WKN	Typ	Knock-out- Barriere	Briefkurs	Hebel
DAX®	HT8ZFU	Long	24180,41 Pkt	0,48 EUR	50,85
Deutsche Bank	HT84WR	Put	30,1987 EUR	0,06 EUR	49,79
Deutsche Bank	HT7MHM	Call	29,4801 EUR	0,06 EUR	49,79

¹ Der Emittent ist berechtigt, die Wertpapiere mit unbestimmter Laufzeit (open end) insgesamt, aber nicht teilweise, zu kündigen. Details zur Kündigung durch den Emittenten sind in den allein maßgeblichen Wertpapierbedingungen geregelt.

² Transaktionskosten und Ihr Depotpreis (Beispielrechnung in den Wichtigen Hinweisen) sind in der Darstellung nicht berücksichtigt und wirken sich negativ auf die Wertentwicklung der Anlage aus.

Lesen Sie bitte die Wichtigen Hinweise, einschließlich der Werbehinweise, im Anschluss an das Impressum.

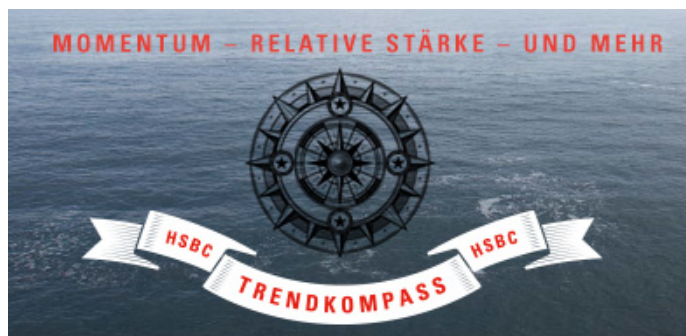
Daily Trading

DAX® (Daily)
Philadelphia Semiconductor Index
(Monthly)
Qualcomm (Weekly)

Der tägliche Newsletter mit technischen Analysen

Stand: Dienstag, 07.10.2025, 08:08 Uhr

▶ HSBC Trendkompass - Trend-Aktien filtern



Mit dem HSBC Trendkompass können Sie Börsenentwicklungen erkennen und nach Trend-Aktien filtern. Langfristige Trendindikatoren werden mit kurzfristigen in nur einem Diagramm kombiniert. Finden Sie neue Trend-Aktien oder testen Sie bestehende Positionen in Ihrem Depot jede Woche gegen den HSBC Trendkompass.

▶ Weitere Informationen

▶ Impressum und Kontakt

Herausgeber:

HSBC Continental Europe S.A., Germany
Matthias Hüppe (v.i.S.d.P.)
Hansaallee 3
40549 Düsseldorf

kostenlose Infoline: 0800 / 4000 910
aus dem Ausland: 00800 / 4000 9100
Telefax: +49(0)211 / 910- 9 1936
E-Mail: zertifikate@hsbc.de
Internet: www.hsbc-zertifikate.de
BIC: TUBDDEDDXXX
LEI: F0HUI1NY1AZMJMD8LP67

Name und Anschrift der Hauptniederlassung

HSBC Continental Europe
38, Avenue Kléber
75116 Paris, Frankreich

Die HSBC Continental Europe ist eine
Aktiengesellschaft französischen Rechts
(Société Anonyme (S.A.)) mit einem Kapital
von € 1.327.915.960

Technische Analysen: Jörg Scherer

Vertretungsberechtigte / Ständige Vertreter:

Gesetzlich Vertretungsberechtigte:
Generaldirektor: Andrew Wild
Geschäftsführender Generaldirektor:
Christopher Davies

Ständige Vertreter der
Zweigniederlassung in Deutschland:
Dr. Andreas Kamp, Dr. Michael Schleef

Aufsichtsbehörden:

Europäische Zentralbank,
Sonnenmannstraße 20, 60314 Frankfurt
am Main

Bundesanstalt für
Finanzdienstleistungsaufsicht,
Graurheindorfer Str. 108, 53117 Bonn
und Marie-Curie-Straße 24-28, 60439
Frankfurt am Main

Autorité de Contrôle Prudentiel et de
Résolution (ACPR), 61, Rue Taitbout,
75009 Paris

Autorité des Marchés Financiers (AMF),
17 Place de la Bourse, 75002 Paris

Eintragung im Handels- und Gesellschaftsregister bzw. Handelsregister:

Eintragung der Hauptniederlassung im Handels- und
Gesellschaftsregister
Registre du Commerce et des Sociétés, SIREN 775
670 284 RCS Paris

Eintragung der Zweigniederlassung in Deutschland im
Handelsregister:
Amtsgericht Düsseldorf, HRB 96934

USt-ID-Nr. DE 354 039 265

**HSBC Continental Europe S.A., Germany unterhält
eine Complianceorganisation zu Erkennung
und Regelung möglicher Interessenkonflikte im
Zusammenhang mit den Researchaktivitäten der
Bank.**

¹ Der Emittent ist berechtigt, die Wertpapiere mit unbestimmter Laufzeit (open end) insgesamt, aber nicht teilweise, zu kündigen. Details zur Kündigung durch den Emittenten sind in den allein maßgeblichen Wertpapierbedingungen geregelt.

² Transaktionskosten und Ihr Depotpreis (Beispielrechnung in den Wichtigen Hinweisen) sind in der Darstellung nicht berücksichtigt und wirken sich negativ auf die Wertentwicklung der Anlage aus.

Lesen Sie bitte die Wichtigen Hinweise, einschließlich der Werbehinweise, im Anschluss an das Impressum.

Daily Trading

DAX® (Daily)
Philadelphia Semiconductor Index
(Monthly)
Qualcomm (Weekly)

Der tägliche Newsletter mit technischen Analysen

Stand: Dienstag, 07.10.2025, 08:08 Uhr

5-Jahreschart DAX®



Quelle: LSEG, tradesignal²

5-Jahreschart Qualcomm



Quelle: LSEG, tradesignal²

5-Jahreschart Philadelphia Semiconductor Index



Quelle: LSEG, tradesignal²

¹ Der Emittent ist berechtigt, die Wertpapiere mit unbestimmter Laufzeit (open end) insgesamt, aber nicht teilweise, zu kündigen. Details zur Kündigung durch den Emittenten sind in den allein maßgeblichen Wertpapierbedingungen geregelt.

² Transaktionskosten und Ihr Depotpreis (Beispielrechnung in den Wichtigen Hinweisen) sind in der Darstellung nicht berücksichtigt und wirken sich negativ auf die Wertentwicklung der Anlage aus.

Lesen Sie bitte die Wichtigen Hinweise, einschließlich der Werbehinweise, im Anschluss an das Impressum.

Daily Trading

DAX® (Daily)
Philadelphia Semiconductor Index
(Monthly)
Qualcomm (Weekly)

Der tägliche Newsletter mit technischen Analysen

Stand: Dienstag, 07.10.2025, 08:08 Uhr

Wichtige Hinweise

Dieses Dokument wurde von HSBC Continental Europe S.A., Germany ("HSBC Deutschland") erstellt. Es ist nicht zur Verwendung in den USA oder gegenüber US-Staatsbürgern bestimmt.

Hierdurch wird kein Angebot zum Verkauf, Kauf oder zur Zeichnung von Wertpapieren, sonstigen Titeln oder dem Abschluss von derivativen Finanztransaktionen unterbreitet. Die hierin mitgeteilten Einschätzungen zu den Wertpapieren und sonstigen Titeln stellen auch keine Anlageempfehlungen dar.

Die von HSBC Deutschland in diesem Dokument gegebenen Informationen beruhen auf Quellen, die von HSBC Deutschland für zuverlässig erachtet werden, jedoch keiner neutralen Prüfung unterzogen wurden; HSBC Deutschland übernimmt keine Gewähr und keine Haftung für die Richtigkeit und Vollständigkeit der hierin enthaltenen Informationen. Die in dieser Präsentation vertretenen Meinungen stellen ausschließlich unsere Auffassung dar und können sich jederzeit ändern; solche Meinungsänderungen müssen nicht publiziert oder mitgeteilt werden.

Beispielrechnung Transaktionskosten und Depotpreis:

Transaktionskosten und Ihr Depotpreis (soweit diese anfallen) sind in den Charts nicht berücksichtigt und wirken sich negativ auf die Wertentwicklung der Anlage aus. Bei einer Anlagesumme von EUR 1.000,00 werden für den Erwerb und die Veräußerung Transaktionskosten i.H.v. jeweils z.B. 1,00 % sowie ein Depotpreis i.H.v. z. B. 0,5% p.a. berechnet (die tatsächlichen Entgelte ergeben sich aus dem Preis- und Leistungsverzeichnis Ihrer Bank). Die dargestellte Wertentwicklung verringert sich in diesem Beispiel bei einer unterstellten Haltedauer von fünf Jahren durch diese Entgelte um EUR 45,00. Die Wertentwicklung in der Vergangenheit ist kein verlässlicher Indikator für die Zukunft.

Bonitätsrisiko der HSBC:

Anleger sind dem Risiko ausgesetzt, dass der Emittent (HSBC Trinkaus & Burkhardt GmbH) und/oder die Garantin (HSBC Continental Europe S.A.) ihre Verpflichtungen nicht erfüllt/erfüllen. Dieses Risiko besteht unter anderem im Falle einer Insolvenz, das heißt einer Zahlungsunfähigkeit oder Überschuldung, oder aufgrund einer behördlichen Anordnung von Abwicklungsmaßnahmen. Eine solche Anordnung durch eine Abwicklungsbehörde kann im Falle einer Krise auch zu einem früheren Zeitpunkt als dem Beginn eines eventuellen Insolvenzverfahrens ergehen. Dabei stehen der Abwicklungsbehörde umfangreiche Eingriffsbefugnisse zu. Unter anderem kann sie die Ansprüche der Anleger bis auf Null herabsetzen, in Aktien der Garantin umwandeln oder das Produkt beenden und Rechte der Anleger aussetzen. In allen vorgenannten Fällen ist eine Totalverlust der Ansprüche möglich.

Werbehinweise:

Die Basisprospekte sowie die Endgültigen Bedingungen und die Basisinformationsblätter erhalten Sie hier. Durch Eingabe der jeweiligen WKN in das Suchfeld oder über den Reiter "Produkte" gelangen Sie zu der Einzelproduktansicht. Dort können unter "Downloads" die entsprechenden Endgültigen Bedingungen zu den einzelnen Produkten, die die für das jeweilige Wertpapier allein geltenden Angebotsbedingungen inklusive der maßgeblichen Emissionsbedingungen enthalten, sowie die relevanten Basisinformationsblätter, abgerufen werden. Die Basisinformationsblätter erhalten Sie ebenfalls vom Emittenten über www.hsbc-zertifikate.de/emittent.

Die Billigung des Basisprospekts durch die BaFin ist nicht als ihre Befürwortung der angebotenen Wertpapiere zu verstehen. Wir empfehlen Interessenten und potenziellen Anlegern den Basisprospekt und die Endgültigen Bedingungen zu lesen, bevor sie eine Anlageentscheidung treffen, um sich möglichst umfassend zu informieren, insbesondere über die potenziellen Risiken und Chancen des Wertpapiers.

Die gemachten Angaben zur historischen Wertentwicklung der dargestellten Finanzprodukte/Finanzindizes sind kein verlässlicher Indikator für eine künftige Wertentwicklung. Soweit die dargestellten Finanzprodukte in einer anderen Währung als EUR notieren, kann die Rendite aufgrund von Währungsschwankungen steigen oder fallen.

Herausgeber:

HSBC Continental Europe S.A., Germany
Hansaallee 3
40549 Düsseldorf

Lizenzhinweise:

"DAX®", "TecDAX®", "MDAX®", "VDAX-NEW®", "SDAX®", "DivDAX®", "X-DAX®" und "GEX®" sind eingetragene Marken der ISS STOXX Index GmbH. Die Finanzinstrumente werden von der ISS STOXX Index GmbH oder der Deutsche Börse AG nicht gesponsert, gefördert, verkauft oder auf eine andere Art und Weise unterstützt.

EURO STOXX 50®, STOXX 50®, STOXX® 600 und seine Marken, STOXX® Europe 600 Oil & Gas, STOXX® Europe 600 Basic Resources, EURO STOXX 50® DVP, EURO STOXX® Banks sind eingetragene Marken der STOXX Ltd., der ISS STOXX Index GmbH oder ihrer Lizenzgeber. Die Finanzinstrumente werden von der STOXX Ltd., der ISS STOXX Index GmbH oder ihren Lizenzgebern weder gefördert noch beworben, vertrieben oder auf sonstige Weise unterstützt.

Der "S&P 500®" ist ein Produkt von S&P Dow Jones Indices LLC oder seinen Tochtergesellschaften ("SPDJI") und wurde zur Verwendung durch HSBC Trinkaus & Burkhardt GmbH lizenziert. Standard & Poor's® und S&P® sind eingetragene Marken der Standard & Poor's Financial Services LLC ("S&P"); Dow Jones® ist eine eingetragene Marke der Dow Jones Trademark Holdings LLC ("Dow Jones"). Produkte von HSBC Trinkaus & Burkhardt GmbH werden von SPDJI, Dow Jones, S&P oder ihren jeweiligen Tochterunternehmen weder gesponsert, unterstützt, verkauft noch gefördert, und keine dieser Parteien macht weder eine Zusicherung hinsichtlich der Ratsamkeit der Investition in diese Produkte noch übernehmen sie Haftung für Fehler, Auslassungen oder Störungen des S&P 500®.

Nasdaq® und Nasdaq-100 Index® sind eingetragene Warenzeichen von Nasdaq, Inc. (gemeinsam mit den mit ihr verbundenen Gesellschaften als die "Gesellschaften" bezeichnet) und für die Nutzung durch die HSBC Trinkaus & Burkhardt GmbH an diese lizenziert. Die Gesellschaften machen keine Aussage über die Rechtmäßigkeit oder die Eignung der Wertpapiere. Die Wertpapiere werden von den Gesellschaften weder begeben, empfohlen, verkauft oder beworben. **DIE GESELLSCHAFTEN ÜBERNEHMEN KEINE GEWÄHRLEISTUNG UND ÜBERNEHMEN KEINE HAFTUNG IM ZUSAMMENHANG MIT DEN WERTPAPIEREN.**

Der Nikkei Stock Average ("Index") ist geistiges Eigentum der Nikkei Inc. (der "Indexsponsor"). "Nikkei", "Nikkei Stock Average" und "Nikkei 225" sind Marken des Indexsponsors. Der Indexsponsor behält sich alle Rechte, einschließlich des Copyrights, an dem Index vor.

¹ Der Emittent ist berechtigt, die Wertpapiere mit unbestimmter Laufzeit (open end) insgesamt, aber nicht teilweise, zu kündigen. Details zur Kündigung durch den Emittenten sind in den allein maßgeblichen Wertpapierbedingungen geregelt.

² Transaktionskosten und Ihr Depotpreis (Beispielrechnung in den Wichtigen Hinweisen) sind in der Darstellung nicht berücksichtigt und wirken sich negativ auf die Wertentwicklung der Anlage aus.

Lesen Sie bitte die Wichtigen Hinweise, einschließlich der Werbehinweise, im Anschluss an das Impressum.

Daily Trading

DAX® (Daily)
Philadelphia Semiconductor Index
(Monthly)
Qualcomm (Weekly)

Der tägliche Newsletter mit technischen Analysen

Stand: Dienstag, 07.10.2025, 08:08 Uhr

Der Hang Seng Index und der Hang Seng China Enterprises Index (die "Indizes") werden durch die Hang Seng Indexes Company Limited gemäß einer Lizenz der Hang Seng Data Services Limited veröffentlicht und erstellt. Die Marke und der Name Hang Seng Index bzw. Hang Seng China Enterprises Index sind Eigentum der Hang Seng Data Services Limited. Hang Seng Indexes Company Limited und Hang Seng Data Services Limited haben der Verwendung des und der Bezugnahme auf den Index durch die HSBC Trinkaus & Burkhardt GmbH im Zusammenhang mit den strukturierten Produkten (die "Produkte") zugestimmt. WEDER HANG SENG INDEXES COMPANY LIMITED NOCH HANG SENG DATA SERVICES LIMITED VERSICHERN ODER GARANTIEREN GEGENÜBER MAKLERN ODER INHABERN DES PRODUKTS ODER ANDEREN PERSONEN (I) DIE RICHTIGKEIT ODER VOLLSTÄNDIGKEIT DES INDEXES UND SEINER ZUSAMMENSETZUNG ODER IRGENDWELCHER DAMIT IN BEZIEHUNG STEHENDER INFORMATIONEN ODER (II) DIE TAUGLICHKEIT ODER GEEIGNETHEIT FÜR ZWECKE DES INDEXES ODER DER DARIN ENTHALTENEN KOMPONENTEN ODER DATEN ODER (III) DIE ERGEBNISSE, DIE IRGEND EINE PERSON DURCH DIE VERWENDUNG DES INDEXES ODER DER DARIN ENTHALTENEN KOMPONENTEN ODER DATEN FÜR IRGEND EINE ZWECK ERHALTEN HAT. KEINE ZUSICHERUNG ODER GARANTIE IRGEND EINER ART IN BEZUG AUF DEN INDEX WIRD WEDER AUSDRÜCKLICH NOCH STILLSCHWEIGEND ABGEGEBEN. Das Verfahren und die Grundlage der Berechnung und der Zusammensetzung des Indexes und jede damit in Zusammenhang stehende Formel, enthaltene Aktien und Faktoren können jederzeit durch Hang Seng Indexes Company Limited ohne Ankündigung geändert werden. SOWEIT NACH GELTENDEM RECHT ZULÄSSIG, ÜBERNEHMEN HANG SENG INDEXES COMPANY LIMITED UND HANG SENG DATA SERVICES LIMITED KEINE VERANTWORTUNG ODER HAFTUNG (I) IN BEZUG AUF DIE VERWENDUNG DES UND/ODER DIE BEZUGNAHME AUF DEN INDEX DURCH HSBC TRINKAUS & BURKHARDT GmbH IN ZUSAMMENHANG MIT DEM PRODUKT ODER (II) FÜR UNGENAUIGKEITEN, AUSLASSUNGEN, FEHLER ODER IRRTÜMER DER HANG SENG INDEXES COMPANY LIMITED BEI DER BERECHNUNG DES INDEXES ODER (III) FÜR UNGENAUIGKEITEN, AUSLASSUNGEN, FEHLER, IRRTÜMER ODER DIE UNVOLLSTÄNDIGKEIT IRGENDWELCHER DURCH ANDERE PERSONEN ZUR VERFÜGUNG GESTELLTER INFORMATIONEN, DIE IN ZUSAMMENHANG MIT DER ZUSAMMENSETZUNG DES INDEXES VERWANDT WURDEN ODER (IV) FÜR WIRTSCHAFTLICHE ODER ANDERE SCHÄDEN, DIE DIREKT ODER INDIREKT VON EINEM MAKLER ODER INHABER DES PRODUKTS ODER ANDEREN, MIT DEM PRODUKT HANDELNDE PERSONEN AUFGRUND DES VORGENANNENTEN ZU TRAGEN SIND. ANSPRÜCHE, KLAGEN ODER GERICHTLICHE VERFAHREN KÖNNEN NICHT GEGEN HANG SENG INDEXES COMPANY LIMITED UND HANG SENG DATA SERVICES LIMITED GELTEND GEMACHT ODER ERHOBEN WERDEN im Zusammenhang mit dem Produkt in irgendeiner Weise durch einen Makler, Inhaber oder eine andere, mit dem Produkt handelnde Person. Jeder Makler, Inhaber oder jede andere, mit dem Produkt handelnde Person tut dies entsprechend in voller Kenntnis dieses Haftungsausschlusses und kann nicht auf Hang Seng Indexes Company Limited und Hang Seng Data Services Limited vertrauen. Zur

Klarstellung begründet dieser Haftungsausschluss keine vertragliche oder quasivertragliche Beziehung zwischen irgendeinem Makler, Inhaber oder einer anderen Person mit Hang Seng Indexes Company Limited und/oder Hang Seng Data Services Limited und kann nicht dahin ausgelegt werden, eine solche Beziehung begründet zu haben.

"FTSETM", "FT-SE®" und "Footsie®" sind Handelsmarken der London Stock Exchange Limited und der Financial Times Limited und werden von der FTSE International Limited im Rahmen einer Lizenz verwendet. Der FT-SE 100 wird von der FTSE International Limited in Verbindung mit dem Institute of Actuaries berechnet. FTSE International Limited übernimmt keine Haftung in Zusammenhang mit dem Handel irgendwelcher Produkte auf den Index. Alle Urheberrechte in Bezug auf die Indexwerte und die Zusammensetzungsliste liegen bei FTSE International Limited. HSBC Trinkaus & Burkhardt GmbH hat von der FTSE International Limited eine umfassende Lizenz erhalten, diese Rechte bei der Erstellung dieses Produkts zu nutzen.

"CAC 40®" und "CAC®" sind eingetragene Warenzeichen der Euronext N.V. oder ihrer Tochtergesellschaften.

"AEX®" und "AEX-Index®" sind eingetragene Warenzeichen der Euronext N.V. oder ihrer Tochtergesellschaften.

Der "Dow Jones Industrial Average®" ist ein Produkt von S&P Dow Jones Indices LLC oder seinen Tochtergesellschaften ("SPDJI") und wurde zur Verwendung durch HSBC Trinkaus & Burkhardt GmbH lizenziert. Standard & Poor's® und S&P® sind eingetragene Marken der Standard & Poor's Financial Services LLC ("S&P"); Dow Jones® ist eine eingetragene Marke der Dow Jones Trademark Holdings LLC ("Dow Jones"). Produkte von HSBC Trinkaus & Burkhardt GmbH werden von SPDJI, Dow Jones, S&P oder ihren jeweiligen Tochterunternehmen weder gesponsert, unterstützt, verkauft noch gefördert, und keine dieser Parteien macht weder eine Zusicherung hinsichtlich der Ratsamkeit der Investition in diese Produkte noch übernehmen sie Haftung für Fehler, Auslassungen oder Störungen des Dow Jones Industrial Average®.

© 2025 Copyright. HSBC Continental Europe S.A., Germany, ALLE RECHTE VORBEHALTEN. Diese Publikation darf weder vollständig noch teilweise nachgedruckt oder in ein Informationssystem übertragen oder auf irgendeine Weise gespeichert werden, und zwar weder elektronisch, mechanisch, per Fotokopie noch auf andere Weise, außer im Falle der vorherigen schriftlichen Genehmigung durch HSBC Continental Europe S.A., Germany.

Mitglied im BSW

BSW BUNDESVERBAND
FÜR STRUKTURIERTE
WERTPAPIERE

¹ Der Emittent ist berechtigt, die Wertpapiere mit unbestimmter Laufzeit (open end) insgesamt, aber nicht teilweise, zu kündigen. Details zur Kündigung durch den Emittenten sind in den allein maßgeblichen Wertpapierbedingungen geregelt.

² Transaktionskosten und Ihr Depotpreis (Beispielrechnung in den Wichtigen Hinweisen) sind in der Darstellung nicht berücksichtigt und wirken sich negativ auf die Wertentwicklung der Anlage aus.

Lesen Sie bitte die Wichtigen Hinweise, einschließlich der Werbehinweise, im Anschluss an das Impressum.