



Technische Marktanalysen von Martin Utschneider: Ihr Kompass im Finanzmarkt.

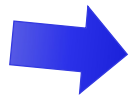
DAX 40 Perf. Index ®

Technische Analyse vom 06.02.2026

Langfrist-Chart & Tagesbasis 24.491 (17:45 Uhr)

Vorbörsliche Indikation: 24.411 (05:55 Uhr)

Tagestendenz für den 06.02.26:

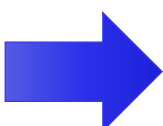


Stimmung im DAX bleibt weiter nervös
Blick gilt weiter nächsten Unterstützungen

Wichtige Wirtschaftsmeldungen 06.02.26:

- **DE: Erzeugung in Produktion (08:00 Uhr)**
- **US: Konsumklima Uni Michigan (16:00 Uhr)**

- **Unterstützungen im Fokus:** Gestern eröffnete der DAX 40 nahezu unverändert bei 24.607 Punkten, rutschte dann jedoch in die Verlustzone und schloss 0,46 Prozentpunkte tiefer bei 24.491 Zählern. Im Mittelpunkt stand der EZB-Entscheid, bei dem die Notenbank die Leitzinsen unverändert ließ (Einlagenzins weiter 2,0 Prozent). Charttechnisch blieb die 25.000'er-Zone als psychologische Hürde klar außer Reichweite. Anfängliche Erholungsversuche verloren recht schnell an Dynamik. Auf der Oberseite fungiert zudem die Marke bei 25.099 Indexpunkten weiterhin als markanter Widerstand. Erst darüber würde das vorherrschende Short-Szenario an Aussagekraft verlieren. Nach unten rückte gestern im Tagesverlauf auch die Region um 24.254 Punkte als kurzfristige Haltezone in den Fokus. Diese Marke konnte gestern noch punktgenau gehalten werden. Ein nachhaltiger Bruch der 24.254 würde allerdings weiteres Abwärtspotential freisetzen. Der nächste Support wäre dann bei 23.924 Punkten. Hier verlaufen sowohl eine charttechnische Unterstützungslinie als auch eine Fibonacci-Linie.
- Nächste charttechnische **Widerstände:** 24.492, 24.704, 24.965, 25.099
- Nächste wichtige charttechnische **Unterstützungen:** 24.254, 23.924, 23.675
- **Oberes Bollinger-Band:** 25.573, **Mittleres Bollinger-Band:** 24.909, **Unteres Bollinger-Band:** 24.245
- **100-Tage-Linie:** 24.200, **200-Tage-Linie:** 24.017, **38-Tage-Linie:** 24.677
- **MACD:** fallend | **Slow-Stochastik:** fallend | **Momentum:** negativ
- **Ichimoku Kinko Hyo:** positiv | **Volumen:** überdurchschnittlich | **RSI:** neutral
- Die **Eröffnung** um 09:00 Uhr wird bei rund 24.410 erwartet
- (**Trailing-**) **Stopp-Loss:** 24.254, 23.924, 23.675 (je nach persönlicher Risikoaffinität)
- **Vorsicht.** Für den heutigen Wochenausgang lässt sich auf Basis aktueller charttechnischer Indikatoren und typischer Candlestick-Signale eine vorsichtig neutrale bis leicht negative Entwicklung für den DAX 40 erwarten. Technische Signale zeigen, dass der DAX wohl weiter damit kämpfen wird, wichtige gleitende Durchschnitte nachhaltig zu durchstoßen. Das kann weiteren Druck auf die Kurse verursachen. Die kurzfristige Unterstützung bei 24.254 Punkten bleibt entscheidend. Ein stabiler „Bounce“ (erfolgreicher Test) könnte Anschlusskäufe auslösen. Sollten dieser „Bounce“ jedoch nicht gelingen, verstärken sich Abwärtssignale und der DAX könnte weiter Richtung 23.924 oder tiefer tendieren. Auf der Oberseite bleiben Widerstände im Bereich 25.000 (psychologisch) sowie 25.099 (technisch) dominant. Nur ein Schlusskurs darüber würde kurzfristig wieder bullische Impulse signalisieren und potenziell eine Erholung einleiten. Wichtige Candlestick-Formationen sowie Fehlversuche, über Widerstand zu schließen oder Long-Spinning-Tops an Resistenzniveaus, deuten allerdings eher auf begrenzte Aufwärtsdynamik hin. Insgesamt spricht die Kombination aus gebrochenen Aufwärtsversuchen, steigendem Verkaufsdruck und anstehenden Supports eher für seitwärts bis leicht abwärts gerichtete Tendenzen im heutigen Freitagshandel.



Kurzfristige Tendenz: 24.492 bis 24.254
Mittelfristige Tendenz: Weiterhin Konsolidierung
Langfristige Tendenz: Intakter Aufwärtstrend



Technische Marktanalysen von Martin Utschneider: Ihr Kompass im Finanzmarkt.

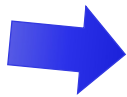
DAX 40 Perf. Index ®

Technische Analyse vom 06.02.2026

Langfrist-Chart & Tagesbasis 24.491 (17:45 Uhr)

Vorbörsliche Indikation: 24.411 (05:55 Uhr)

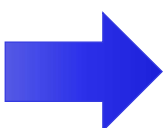
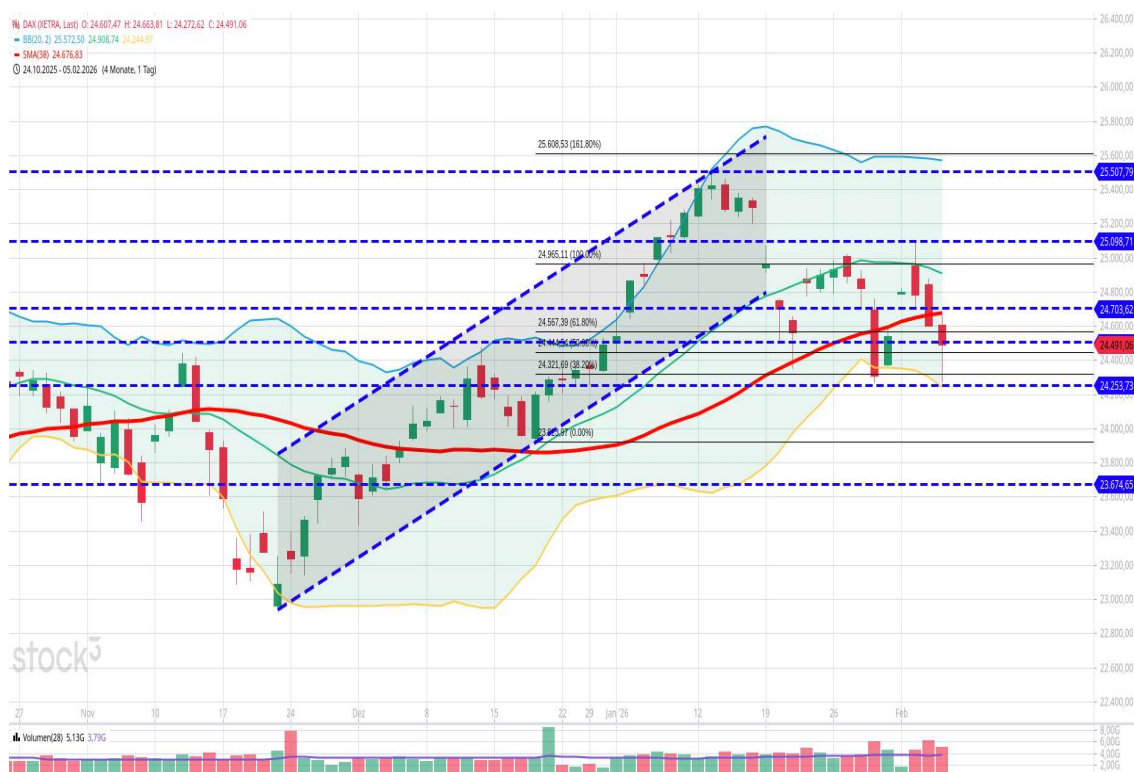
Tagestendenz für den 06.02.26:



Stimmung im DAX bleibt weiter nervös
Blick gilt weiter nächsten Unterstützungen

Wichtige Wirtschaftsmeldungen 06.02.26:

- DE: Erzeugung in Produktion (08:00 Uhr)
- US: Konsumklima Uni Michigan (16:00 Uhr)



Kurzfristige Tendenz: 24.492 bis 24.254
Mittelfristige Tendenz: Weiterhin Konsolidierung
Langfristige Tendenz: Intakter Aufwärtstrend



Technische Marktanalysen von Martin Utschneider: Ihr Kompass im Finanzmarkt.

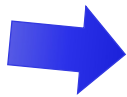
DAX 40 Perf. Index ®

Technische Analyse vom 06.02.2026

Langfrist-Chart & Tagesbasis 24.491 (17:45 Uhr)

Vorbörsliche Indikation: 24.411 (05:55 Uhr)

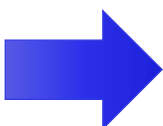
Tagestendenz für den 06.02.26:



Stimmung im DAX bleibt weiter nervös
Blick gilt weiter nächsten Unterstützungen

Wichtige Wirtschaftsmeldungen 06.02.26:

- DE: Erzeugung in Produktion (08:00 Uhr)
- US: Konsumklima Uni Michigan (16:00 Uhr)



Kurzfristige Tendenz: 24.492 bis 24.254
Mittelfristige Tendenz: Weiterhin Konsolidierung
Langfristige Tendenz: Intakter Aufwärtstrend

Technische Marktanalysen von Martin Utschneider: Ihr Kompass im Finanzmarkt.



Disclaimer:

Dieser Marktkommentar gibt die persönliche Einschätzung des Autors wieder und ist keine Anlageberatung. RoboMarkets haftet nicht für Handelsentscheidungen, die auf diesen Analysen beruhen. Jeder Kunde handelt eigenverantwortlich; bitte beachten Sie die Risiken des Tradings.

Investitionen in Wertpapiere bergen das Risiko erheblicher Kapitalverluste. Der Handel mit Wertpapieren in einer anderen Währung als dem Euro setzt Sie einem Wechselkursrisiko aus. www.robomarkets.de/risikohinweise.