



# Technische Marktanalysen von Martin Utschneider: Ihr Kompass im Finanzmarkt.

## DAX 40 Perf. Index ®

Technische Analyse vom 05.12.2025

Langfrist-Chart & Tagesbasis 23.882 (17:45 Uhr)

Vorbörsliche Indikation: 23.932 (06:20 Uhr)

### Tagestendenz für den 05.12.25:

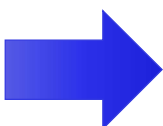


**Fokus gilt nun den 24.000**  
**DAX hält wichtige Supporte**

### Wichtige Wirtschaftsmeldungen 05.12.25:

- **DE: Auftragseingang Industrie (08:00 Uhr)**
- **US: PCE-Kernrate (16:00 Uhr)**
- **US: Konsumklima Uni Michigan (16:00h)**

- **DAX strebt gen 24.000.** Die gestrige grüne Tageskerze im DAX schloss ebenfalls oberhalb des Mittleren Bollinger-Bandes (23.657). Das war der dritte erfolgreiche Test in Folge im Schlusskurs. Als Folge dessen konnte der DAX auch die 200-Tage-Linie noch weiter hinter sich lassen. Diese tendiert aktuell bei 23.519 Zählern. Heißt, nach unten ist die 200-Tage-Linie nun die nächste wichtige Unterstützung. Darunter bleibt die 23.051 der dann nächste wichtige Support. Dieser wurde am 21.11.2025 mit einer grünen Tageskerze und im Schlusskurs erfolgreich getestet. Dadurch konnte auch der nun weiterhin aktuell übergeordnete Seitwärtsmodus bestätigt werden. Durch das Überschreiten der 200-Tage-Linie wurde dieser dann auch noch zusätzlich gefestigt. Der deutsche Leitindex strebt nun kurzfristig in Richtung der psychologisch wichtigen Hürde bei 24.000 Zählern.
  - Nächste charttechnische **Widerstände**: 23.884, 23.928, 23.992
  - Nächste wichtige charttechnische **Unterstützungen**: 23.433, 23.608, 23.285
  - **Oberes Bollinger-Band**: 24.347, **Mittleres Bollinger-Band**: 23.657, **Unteres Bollinger-Band**: 22.966
  - **100-Tage-Linie**: 23.958, **200-Tage-Linie**: 23.519, **38-Tage-Linie**: 23.881
  - **MACD**: neutral | **Slow-Stochastik**: überkauft | **Momentum**: positiv
  - **Ichimoku Kinko Hyo**: negativ | **Volumen**: durchschnittlich
  - Die **Eröffnung** um 09:00 Uhr wird bei rund 23.930 erwartet
  - **(Trailing-) Stopp-Loss**: 23.433, 23.608, 23.285 (je nach persönlicher Risikoaffinität)
- **DAX überschreitet, wenn auch knapp, die 38-Tage-Linie.** Die übergeordnete mittelfristige Seitwärtsstruktur war der Boden für die aktuell kurzfristig vorherrschende Aufwärtstendenz. Die heutige Bewegung könnte abermals ein sehr wichtiges kurzfristiges Signal werden. Der deutsche Leitindex hat nun kurzfristige Stärke aufgebaut und könnte heute sogar das Gap bei 24.040 Indexzählern schließen. Das Momentum ist nun ins Positive gedreht. Die Trendfolge-Indikatoren MACD und Ichimoku-Kinko-Hyo (IKH) bremsen dagegen noch etwas. Daher bleibt der kurzfristige Fokus nach unten auf der 38-Tage bei 23.881 Punkten. Diese hat sich nun vom Widerstand zur Unterstützung gewandelt. Neben der mittelfristigen Seitwärtstendenz konnte sich nun auch wieder eine kurzfristige Aufwärtstendenz herauskristallisieren.
- **Technische Signale bleiben weiterhin der Kompass – nach oben wie nach unten.** Die heutige Tagesentwicklung könnte für die aktuell kurzfristige Aufwärtsbewegung abermals richtungsweisend werden. Der deutsche Leitindex scheint nun doch in der Jahresendrally angekommen. Das Momentum liegt nun leicht auf der „Bullenseite“. Der Fokus geht heute ganz klar in Richtung 24.000 (psychologisch) beziehungsweise 24.040 Punkten (Gap vom 13.11. auf den 14.11.2025). Die heutige Tagesbandbreite lässt sich daher wie folgt einordnen: 24.040 bis 23.881. Der deutsche Leitindex hat sich nicht nur stabilisiert, sondern er baut nun auch wieder positives Momentum auf.



**Kurzfristige Tendenz:** 24.040 bis 23.881  
**Mittelfristige Tendenz:** 24.771 bis 23.051  
**Langfristige Tendenz:** Aufwärtstrend



# Technische Marktanalysen von Martin Utschneider: Ihr Kompass im Finanzmarkt.

## DAX 40 Perf. Index ®

Technische Analyse vom 05.12.2025

Langfrist-Chart & Tagesbasis 23.882 (17:45 Uhr)

Vorbörsliche Indikation: 23.932 (06:20 Uhr)

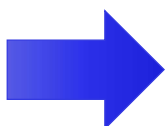
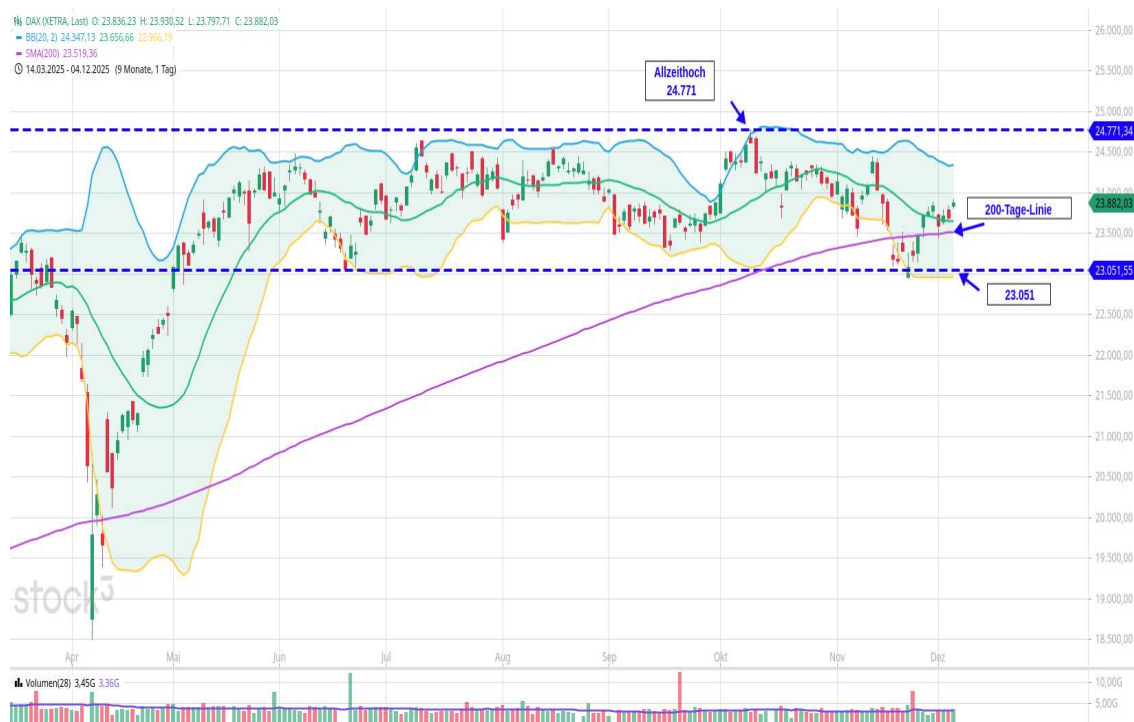
### Tagestendenz für den 05.12.25:



**Fokus gilt nun den 24.000**  
**DAX hält wichtige Supporte**

### Wichtige Wirtschaftsmeldungen 05.12.25:

- DE: Auftragseingang Industrie (08:00 Uhr)
- US: PCE-Kernrate (16:00 Uhr)
- US: Konsumklima Uni Michigan (16:00h)



**Kurzfristige Tendenz:** 24.040 bis 23.881  
**Mittelfristige Tendenz:** 24.771 bis 23.051  
**Langfristige Tendenz:** Aufwärtstrend



# Technische Marktanalysen von Martin Utschneider: Ihr Kompass im Finanzmarkt.

## DAX 40 Perf. Index ®

Technische Analyse vom 05.12.2025

Langfrist-Chart & Tagesbasis 23.882 (17:45 Uhr)

Vorbörsliche Indikation: 23.932 (06:20 Uhr)

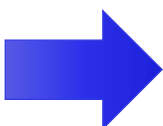
### Tagestendenz für den 05.12.25:



**Fokus gilt nun den 24.000**  
**DAX hält wichtige Supporte**

### Wichtige Wirtschaftsmeldungen 05.12.25:

- DE: Auftragseingang Industrie (08:00 Uhr)
- US: PCE-Kernrate (16:00 Uhr)
- US: Konsumklima Uni Michigan (16:00h)



**Kurzfristige Tendenz:** 24.040 bis 23.881  
**Mittelfristige Tendenz:** 24.771 bis 23.051  
**Langfristige Tendenz:** Aufwärtstrend

## Technische Marktanalysen von Martin Utschneider: Ihr Kompass im Finanzmarkt.



### Disclaimer:

**Dieser Marktkommentar gibt die persönliche Einschätzung des Autors wieder und ist keine Anlageberatung. RoboMarkets haftet nicht für Handelsentscheidungen, die auf diesen Analysen beruhen. Jeder Kunde handelt eigenverantwortlich; bitte beachten Sie die Risiken des Tradings.**

**Investitionen in Wertpapiere bergen das Risiko erheblicher Kapitalverluste. Der Handel mit Wertpapieren in einer anderen Währung als dem Euro setzt Sie einem Wechselkursrisiko aus. [www.robomarkets.de/risikohinweise](http://www.robomarkets.de/risikohinweise).**