



Technische Marktanalysen von Martin Utschneider: Ihr Kompass im Finanzmarkt.

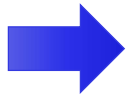
DAX 40 Perf. Index ®

Technische Analyse vom 05.06.2026

Schlusskurs vom Vortag: 24.945 (17:45 Uhr)

Vorbörsliche Indikation: 24.813 (05:40 Uhr)

Tagestendenz für den 05.06.26:

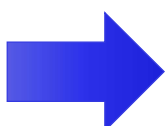


DAX wohl seitwärts ins Wochenende
24.965 (Fibonacci-Linie) im Test

Wichtige Wirtschaftsmeldungen 05.06.26:

- **US: Arbeitsmarktdaten Mai (14:30h)**

- **DAX bleibt kurzfristig seitwärts.** Der DAX bewegt sich seit einiger Zeit in einem klar definierten charttechnischen Korridor und pendelt weiterhin zwischen wichtigen Unterstützungs- und Widerstandsmarken. Die Marktteilnehmer scheinen derzeit auf neue Impulse zu warten, weshalb größere Ausbruchsbewegungen bislang ausbleiben. Das nächste relevante Widerstandsniveau verläuft unverändert bei **25.153** Punkten. Auf der Unterseite bleibt die Unterstützungszone bei **24.704** Punkten die entscheidende Supportmarke. Am gestrigen Feiertag zeigte sich der deutsche Leitindex zwar freundlich und tendierte über weite Strecken des Handelstages leicht positiv. Das Handelsvolumen blieb jedoch unter dem Durchschnitt, wodurch die Aussagekraft der Kursbewegung eingeschränkt war. Zwar konnten die Käufer den DAX zeitweise stützen, ein nachhaltiger Anstieg über die wichtige Fibonacci-Marke bei **24.965** Punkten gelang jedoch nicht. Damit bleibt dieses Niveau weiterhin eine kurzfristige Hürde auf dem Weg in Richtung des nächsten Widerstands bei 25.153 Punkten. Solange weder die Ober- noch die Unterseite nachhaltig überwunden wird, dürfte das derzeitige Seitwärtsszenario das dominierende Marktbild bleiben.
- Nächste charttechnische **Widerstände**: 24.965 (Fibonacci), 25.153, 25.508
- Nächste wichtige charttechnische **Unterstützungen**: 24.704, 24.507, 24.254
- **Oberes Bollinger-Band**: 25.572, **Mittleres Bollinger-Band**: 24.697, **Unteres Bollinger-Band**: 23.823
- **100-Tage-Linie**: 24.317, **200-Tage-Linie**: 24.176, **38-Tage-Linie**: 24.478
- **MACD**: neutral | **Slow-Stochastik**: neutral | **Momentum**: positiv
- **Ichimoku Kinko Hyo**: positiv | **Volumen**: unterdurchschnittlich | **RSI**: neutral
- Die **Eröffnung** um 09:00 Uhr wird bei rund 24.810 erwartet
- **(Trailing-) Stopp-Loss**: 24.704, 24.507, 24.254 (je nach persönlicher Risikoaffinität)
- **Zum Wochenschluss weiter im bekannten charttechnischen Bewegungsrahmen:** Aufgrund des heutigen Brückentages ist erneut mit einem unterdurchschnittlichen Handelsvolumen zu rechnen. Die Marktteilnehmer dürften sich daher vor allem an den bekannten charttechnischen Marken orientieren. Auf der Oberseite bleibt der Bereich um **25.153** Punkte die entscheidende Widerstandsmarke. Unterstützung findet der deutsche Leitindex weiterhin in der Zone zwischen **24.704** und **24.507** Punkten. Das Momentum signalisiert nach wie vor eine positive Grundtendenz, während RSI, MACD und Slow Stochastik aktuell weitgehend neutral verlaufen und keine klaren neuen Impulse liefern. Entscheidend wird sein, ob die Marktteilnehmer trotz des erwartbar dünnen Handels genügend Kaufkraft entwickeln können, um den Widerstand bei 25.153 Punkten ins Visier zu nehmen.
- **Heutige Tagestendenz**: 24.965 bis 24.704 Zähler



Kurzfristige Tendenz: 24.965 bis 24.704 Zähler

Mittelfristige Tendenz: Weiterhin seitwärts

Langfristige Tendenz: Lfr. Aufwärtstrend noch intakt



Technische Marktanalysen von Martin Utschneider: Ihr Kompass im Finanzmarkt.

DAX 40 Perf. Index ®

Technische Analyse vom 05.06.2026

Schlusskurs vom Vortag: 24.945 (17:45 Uhr)

Vorbörsliche Indikation: 24.813 (05:40 Uhr)

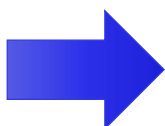
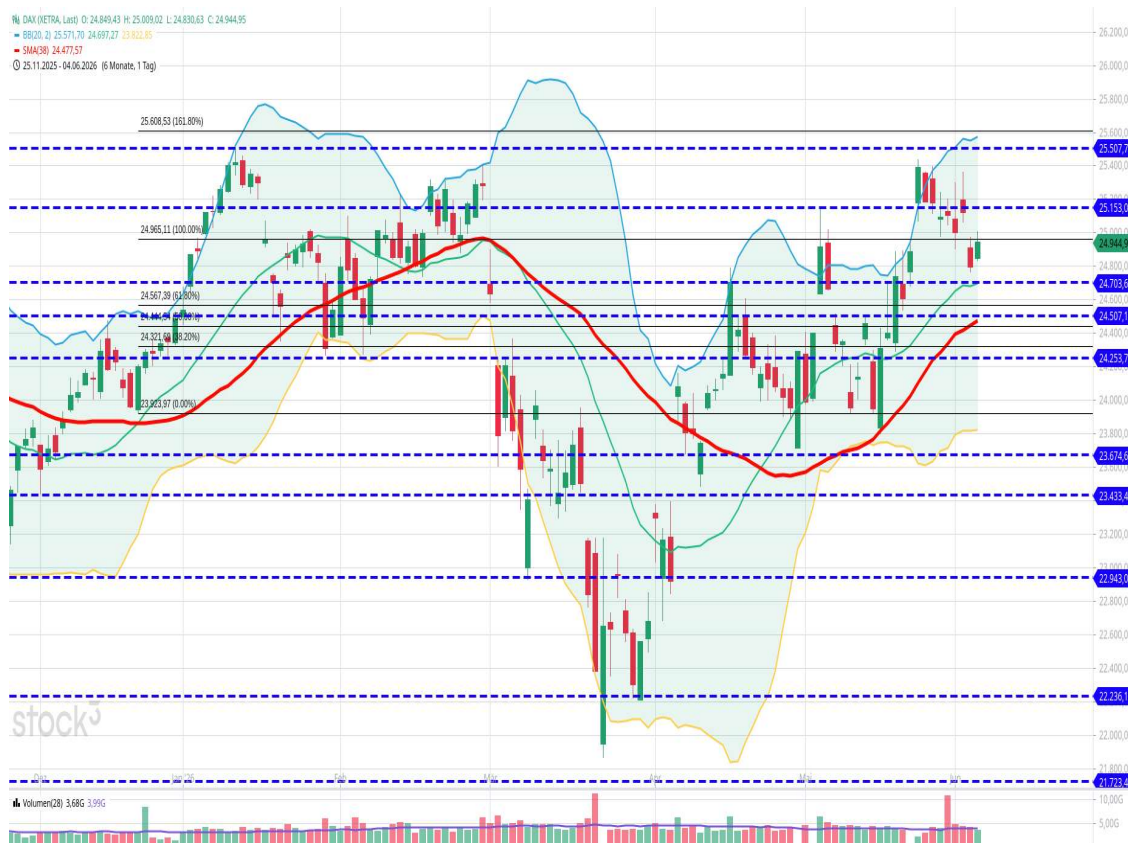
Tagestendenz für den 05.06.26:



DAX wohl seitwärts ins Wochenende
24.965 (Fibonacci-Linie) im Test

Wichtige Wirtschaftsmeldungen 05.06.26:

- US: Arbeitsmarktdaten Mai (14:30h)



Kurzfristige Tendenz: 24.965 bis 24.704 Zähler
Mittelfristige Tendenz: Weiterhin seitwärts
Langfristige Tendenz: Lfr. Aufwärtstrend noch intakt



Technische Marktanalysen von Martin Utschneider: Ihr Kompass im Finanzmarkt.

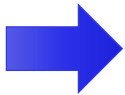
DAX 40 Perf. Index ®

Technische Analyse vom 05.06.2026

Schlusskurs vom Vortag: 24.945 (17:45 Uhr)

Vorbörsliche Indikation: 24.813 (05:40 Uhr)

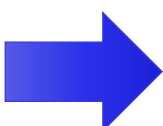
Tagestendenz für den 05.06.26:



**DAX wohl seitwärts ins Wochenende
24.965 (Fibonacci-Linie) im Test**

Wichtige Wirtschaftsmeldungen 05.06.26:

- US: Arbeitsmarktdaten Mai (14:30h)



Kurzfristige Tendenz: 24.965 bis 24.704 Zähler
Mittelfristige Tendenz: Weiterhin seitwärts
Langfristige Tendenz: Lfr. Aufwärtstrend noch intakt

Technische Marktanalysen von Martin Utschneider: Ihr Kompass im Finanzmarkt.



Disclaimer:

Dieser Marktkommentar gibt die persönliche Einschätzung des Autors wieder und ist keine Anlageberatung. RoboMarkets haftet nicht für Handelsentscheidungen, die auf diesen Analysen beruhen. Jeder Kunde handelt eigenverantwortlich; bitte beachten Sie die Risiken des Tradings.

Investitionen in Wertpapiere bergen das Risiko erheblicher Kapitalverluste. Der Handel mit Wertpapieren in einer anderen Währung als dem Euro setzt Sie einem Wechselkursrisiko aus. www.robomarkets.de/risikohinweise.