



Technische Marktanalysen von Martin Utschneider: Ihr Kompass im Finanzmarkt.

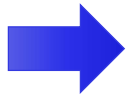
DAX 40 Perf. Index ®

Technische Analyse vom 05.05.2026

Schlusskurs vom Vortag: 23.991 (17:45 Uhr)

Vorbörsliche Indikation: 23.924 (05:55 Uhr)

Tagestendenz für den 05.05.26:

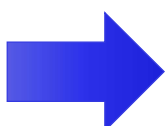


DAX zurück in kfr. Seitwärts-Range
Bandbreite: 25.254 bis 23.924

Wichtige Wirtschaftsmeldungen 05.05.26:

- **US: Redbook Einzelhandel (14:55h)**
- **US: Verbrauchervertrauen (16:00h)**
- **US: ISM-Einkaufsmanagerindex (16:00h)**
- **US: JOLTS-Daten (16:00h)**

- **Dax testet wie erwartet die 24.507, dann ging es aber wieder bergab:** Die gestrige Handelssitzung am Montag, dem 04.05.2026, stand beim DAX 40 klar im Zeichen der Marke von 24.254 Punkten. Gleich zu Beginn zeigte der Index Stärke und näherte sich sogar eine Etage höher den 24.507 Punkten an. Allerdings fehlte es an Anschlusskäufen, sodass der Ausbruch über 24.524 nicht bestätigt werden konnte. In der Folge kippte die Stimmung merklich, und Verkäufer übernahmen zunehmend die Kontrolle. Der Index drehte nach unten und gab die zuvor erzielten Gewinne wieder ab. Besonders auffällig war, dass die 24.254 nicht als nachhaltige Unterstützung etabliert werden konnte. Dies verstärkte den Verkaufsdruck im weiteren Tagesverlauf zusätzlich. Am Ende schloss der DAX mit einer deutlich roten Tageskerze und damit klar im Minus. Das negative Tagesergebnis unterstreicht die Bedeutung der 24.254 für die kurzfristige Trendrichtung. Solange der Index diese Zone nicht wieder überzeugend zurückerobert, bleibt die weitere Tendenz eher vorsichtig bis schwach einzuschätzen.
- Nächste charttechnische **Widerstände:** 24.254, 24.507, 24.704
- Nächste wichtige charttechnische **Unterstützungen:** 23.924 (Fibonacci), 23.675, 23.433
- **Oberes Bollinger-Band:** 24.788, **Mittleres Bollinger-Band:** 24.000, **Unteres Bollinger-Band:** 23.212
- **100-Tage-Linie:** 24.259, **200-Tage-Linie:** 24.111, **38-Tage-Linie:** 23.573
- **MACD:** Verkaufssignal | **Slow-Stochastik:** neutral | **Momentum:** leicht positiv
- **Ichimoku Kinko Hyo:** positiv | **Volumen:** überdurchschnittlich | **RSI:** neutral
- Die **Eröffnung** um 09:00 Uhr wird bei rund 24.920 erwartet
- **(Trailing-) Stopp-Loss:** 23.924 (Fibonacci), 23.675, 23.433 (je nach persönlicher Risikoaffinität)
- **Verhaltener Tagesausblick.** Für den heutigen Dienstag, den 05.05.2026, ergibt sich beim DAX 40 ein insgesamt verhaltener Ausblick. Nachdem der Index gestern seine charttechnischen Marken erneut sehr präzise abgearbeitet hat, zeigen die markttechnischen Indikatoren nun erste Schwächesignale. Das Momentum ist zwar noch leicht positiv, hat aber deutlich an Dynamik verloren. Gleichzeitig hat der Relative Strength Index nach unten gedreht, was auf nachlassende Kaufkraft hindeutet. Auch der MACD liefert aktuell ein Verkaufssignal, während die Slow Stochastik sich neutral präsentiert. In der Summe spricht dies dafür, dass sich der DAX weiterhin schwertun dürfte, den Widerstand bei 24.254 Punkten nachhaltig zu überwinden. Auf der Unterseite zeigt sich hingegen eine stabile Unterstützungszone im Bereich zwischen 23.924 und 23.675 Punkten. Insgesamt ist von einer Seitwärtsbewegung mit leichter Schwächetendenz auszugehen. Nach oben bleibt der Index gedeckelt, während er nach unten vorerst gut abgesichert erscheint.
- **Heutige Tagestendenz:** 25.254 bis 23.924 Zähler



Kurzfristige Tendenz: 25.254 bis 23.924 Zähler
Mittelfristige Tendenz: Ausgeweitete Konsolidierung
Langfristige Tendenz: Lfr. Aufwärtstrend im Test



Technische Marktanalysen von Martin Utschneider: Ihr Kompass im Finanzmarkt.

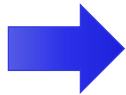
DAX 40 Perf. Index ®

Technische Analyse vom 05.05.2026

Schlusskurs vom Vortag: 23.991 (17:45 Uhr)

Vorbörsliche Indikation: 23.924 (05:55 Uhr)

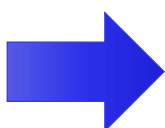
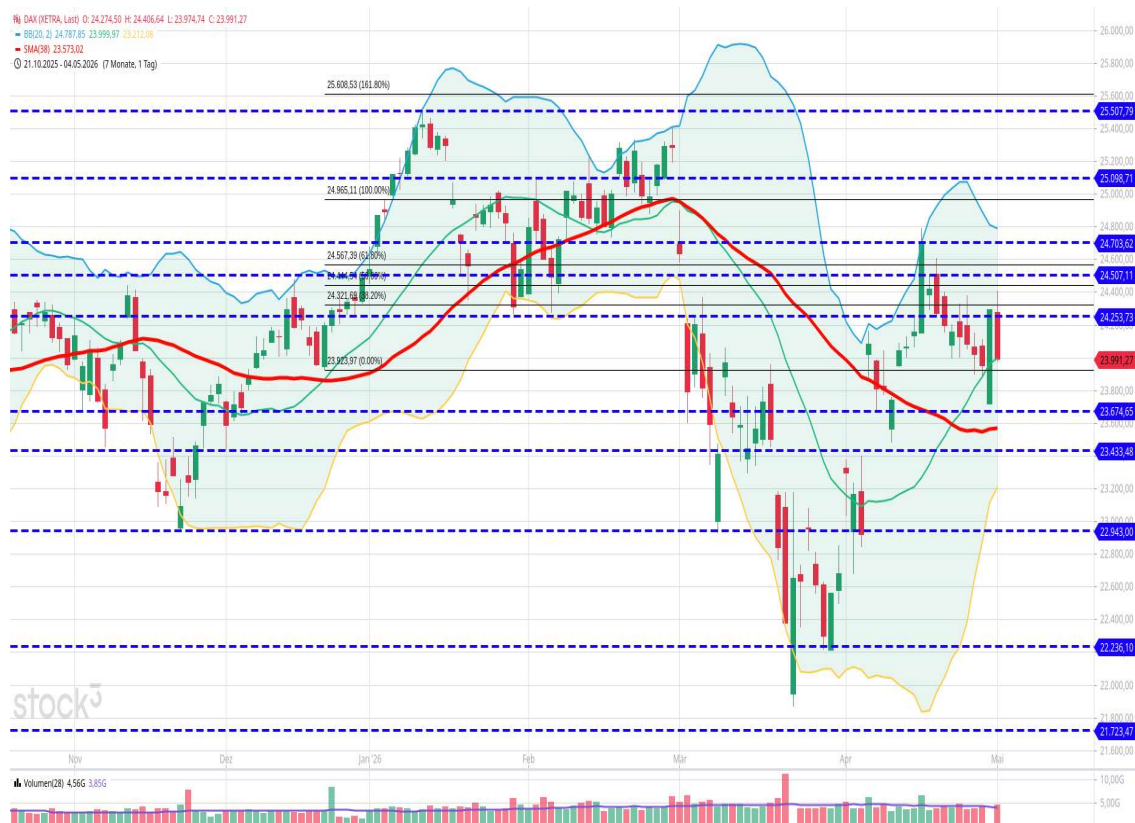
Tagestendenz für den 05.05.26:



DAX zurück in kfr. Seitwärts-Range
Bandbreite: 25.254 bis 23.924

Wichtige Wirtschaftsmeldungen 05.05.26:

- US: Redbook Einzelhandel (14:55h)
- US: Verbrauchervertrauen (16:00h)
- US: ISM-Einkaufsmanagerindex (16:00h)
- US: JOLTS-Daten (16:00h)



Kurzfristige Tendenz: 25.254 bis 23.924 Zähler
Mittelfristige Tendenz: Ausgeweitete Konsolidierung
Langfristige Tendenz: Lfr. Aufwärtstrend im Test



Technische Marktanalysen von Martin Utschneider: Ihr Kompass im Finanzmarkt.

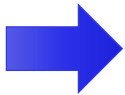
DAX 40 Perf. Index ®

Technische Analyse vom 05.05.2026

Schlusskurs vom Vortag: 23.991 (17:45 Uhr)

Vorbörsliche Indikation: 23.924 (05:55 Uhr)

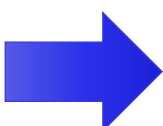
Tagestendenz für den 05.05.26:



DAX zurück in kfr. Seitwärts-Range
Bandbreite: 25.254 bis 23.924

Wichtige Wirtschaftsmeldungen 05.05.26:

- US: Redbook Einzelhandel (14:55h)
- US: Verbrauchervertrauen (16:00h)
- US: ISM-Einkaufsmanagerindex (16:00h)
- US: JOLTS-Daten (16:00h)



Kurzfristige Tendenz: 25.254 bis 23.924 Zähler
Mittelfristige Tendenz: Ausgeweitete Konsolidierung
Langfristige Tendenz: Lfr. Aufwärtstrend im Test

Technische Marktanalysen von Martin Utschneider: Ihr Kompass im Finanzmarkt.



Disclaimer:

Dieser Marktkommentar gibt die persönliche Einschätzung des Autors wieder und ist keine Anlageberatung. RoboMarkets haftet nicht für Handelsentscheidungen, die auf diesen Analysen beruhen. Jeder Kunde handelt eigenverantwortlich; bitte beachten Sie die Risiken des Tradings.

Investitionen in Wertpapiere bergen das Risiko erheblicher Kapitalverluste. Der Handel mit Wertpapieren in einer anderen Währung als dem Euro setzt Sie einem Wechselkursrisiko aus. www.robomarkets.de/risikohinweise.