

Daily Trading

DAX® (Daily)
Microsoft (Weekly)
Broadcom (Weekly)

Der tägliche Newsletter mit technischen Analysen

Stand: Dienstag, 02.06.2026, 08:11 Uhr

Verschnaufpause als mögliche Flagge?

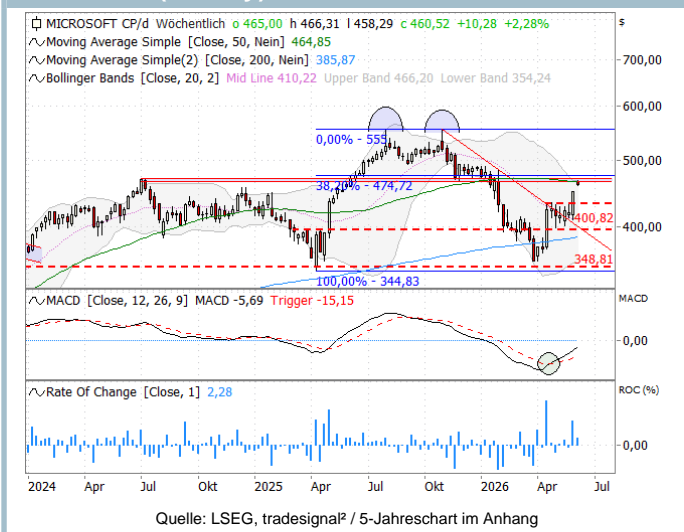
Zu Wochenbeginn hatte der DAX® mit einer ordentlichen Schwankungsbreite zu kämpfen. Zwischen Tageshoch und -tief lagen exakt 400 Punkte. Aufgrund dieser Volatilität entsteht ein sog. Außenstab, der zudem die Kurslücke aus der vergangenen Woche (untere Gapkante bei 24.944 Punkten) schloss. Dennoch dürfte das Aktienbarometer heute freundlich starten, was nicht zuletzt den neuen Rekordständen in den USA zu verdanken ist. So hat beispielsweise der S&P 500® erstmals die Marke von 7.600 Punkten überwunden, während der Nasdaq-100® sein Allzeithoch bis auf 30.634 Punkte ausbauen konnte. Unter dem Strich bleiben die Vorgaben also konstruktiv. Hierzulande könnte sich das jüngste „Durchatmen“ als mögliche Flaggenkonsolidierung im Stundenbereich herauskristalisieren. Deren Auflösung dient als Katalysator, um die DAX®-Rekordstände bei 25.406/25.438/25.508 Punkten ins Visier zu nehmen. Ein Vorstoß in „uncharted territory“ würde vermutlich sogar nochmals ein neues Aufwärtsmomentum entfachen, denn damit wäre die Seitwärtsphase seit dem Allzeithoch von Mitte Januar beendet. Auf der Unterseite stehen dagegen die Ausbruchzone bei 24.700 sowie die 200-Tage-Linie (akt. bei 24.167 Punkten) als wichtige Haltemarken zur Verfügung.



Ausgewählte Open End-Turbo-Optionsscheine

Basiswert	WKN	Options-scheintyp	Einlösungstermin	Basispreis	Knock-out Barriere	Bezugs-verhältnis	Ref-Kurs	Geldkurs	Briefkurs	Hebel
DAX®	HM5GSC	Call	open end ¹	23731,5886 Pkt	23731,5886 Pkt	0,01	25137,30 Pkt.	14,19 EUR	14,21 EUR	17,69
DAX®	HM482X	Call	open end ¹	22408,5156 Pkt	22408,5156 Pkt	0,01	25137,30 Pkt.	27,33 EUR	27,35 EUR	9,19
DAX®	HT1UW2	Put	open end ¹	27580,3499 Pkt	27580,3499 Pkt	0,01	25137,80 Pkt.	24,46 EUR	24,48 EUR	10,27

Microsoft (Weekly)



Erholungskurs setzt sich fort

Die Microsoft-Aktie liefert aus technischer Sicht aktuell ein erneutes Ausrufezeichen. Zuletzt diente bereits der erfolgreiche Test der 200 Wochen Linie (akt. bei 385,87 USD) sowie der anschließende Bruch des Korrekturtrends seit Herbst vergangenen Jahres als zentrale Argumente für eine Verbesserung der charttechnischen Ausgangslage (siehe „HSBC Daily Trading“ vom 29. April bzw. 5. März). Jetzt kommt ein weiteres wichtiges Positivsignal hinzu: Die letzten Wochenhochs bei rund 430 USD wurden dynamisch überwunden – und zwar per Aufwärtsgap im Tageschart (429,49 USD zu 432,38 USD). Solche Kurslücken sind häufig Ausdruck verstärkter Nachfrage und verleihen Ausbrüchen einen zusätzlichen Nachdruck. Der freundlich zu interpretierende MACD stützt das Momentum auf der Oberseite zusätzlich. Damit rückt als nächste Schlüsselzone der Bereich um 468 USD in den Fokus. Dort ballen sich mehrere technische Widerstände wie die 50 Wochen Linie, das obere Bollinger Band sowie ein altes Allzeithoch vom Juli 2024. Ein nachhaltiger Sprung über diese Zone wäre die nächste Bestätigung, dass die Microsoft-Aktie den Weg zurück zu den Rekordständen bei 553,49/555,00 USD fortsetzt. Als engmaschige Absicherung ist dagegen die o. g. Kurslücke prädestiniert.

Ausgewählte Open End-Turbo-Optionsscheine

Basiswert	WKN	Options-scheintyp	Einlösungstermin	Basispreis	Knock-out Barriere	Bezugs-verhältnis	Ref-Kurs	Geldkurs	Briefkurs	Hebel
Microsoft	HM64P9	Call	open end ¹	418,5719 USD	418,5719 USD	0,10	452,36 USD	2,94 EUR	2,99 EUR	13,00
Microsoft	HM4DPA	Call	open end ¹	373,8397 USD	373,8397 USD	0,10	452,38 USD	6,77 EUR	6,82 EUR	5,70
Microsoft	HT96JR	Put	open end ¹	548,6791 USD	548,6791 USD	0,10	452,36 USD	8,29 EUR	8,34 EUR	4,66

¹ Der Emittent ist berechtigt, die Wertpapiere mit unbestimmter Laufzeit (open end) insgesamt, aber nicht teilweise, zu kündigen. Details zur Kündigung durch den Emittenten sind in den allein maßgeblichen Wertpapierbedingungen geregelt.

² Transaktionskosten und Ihr Depotpreis (Beispielrechnung in den Wichtigen Hinweisen) sind in der Darstellung nicht berücksichtigt und wirken sich negativ auf die Wertentwicklung der Anlage aus.

Lesen Sie bitte die Wichtigen Hinweise, einschließlich der Werbehinweise, im Anschluss an das Impressum.

Daily Trading

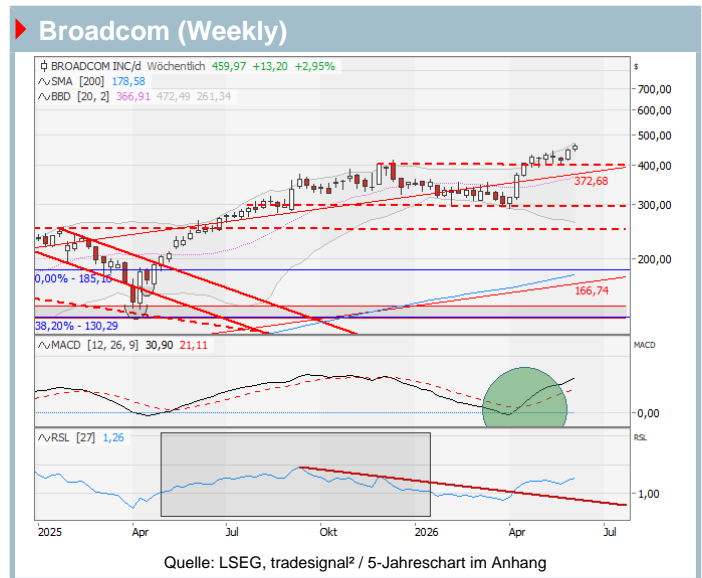
DAX® (Daily)
Microsoft (Weekly)
Broadcom (Weekly)

Der tägliche Newsletter mit technischen Analysen

Stand: Dienstag, 02.06.2026, 08:11 Uhr

Neues Allzeithoch!

Gerade noch rechtzeitig hatten wir in der vergangenen Woche „neuen charttechnischen Schwung“ bei der Broadcom-Aktie ausgemacht. Diesen hat der Technologietitel inzwischen genutzt – und zwar für eines der besten Signale der Technischen Analyse: ein neues Allzeithoch (466,05 USD). Hinzu kommt eines unserer absoluten Lieblingssetups, welches eine hohe relative Stärke nach Levy mit dem Abschluss einer charttechnischen Konsolidierungsformation verbindet. Beides liegt bei der Broadcom-Aktie zusätzlich zum neuen Rekordlevel vor. So kann die Konsolidierung der letzten Monate als klassische Schiebezone interpretiert werden. Aus der Höhe der Tradingrange ergibt sich nun ein Anschlusspotenzial von 110 USD, was perspektivisch zu einem Kursziel im Bereich von 510 USD führt. Auch der trendfolgende MACD ist freundlich zu interpretieren. Auf Tagesbasis entsteht sogar gerade ein frisches Einstiegssignal, sodass der MACD derzeit für zusätzlichen Rückenwind sorgt. Unter Money Management-Aspekten ist die Ausbruchszone bei rund 400 USD weiterhin als Absicherung auf der Unterseite prädestiniert.



Ausgewählte Open End-Turbo-Optionsscheine

Basiswert	WKN	Options-scheintyp	Einlösungstermin	Basispreis	Knock-out Barriere	Bezugs-verhältnis	Ref-Kurs	Geldkurs	Briefkurs	Hebel
Broadcom	HM4DGU	Call	open end ¹	370,3534 USD	370,3534 USD	0,10	481,255 USD	9,67 EUR	9,85 EUR	4,20
Broadcom	HM463K	Call	open end ¹	326,5249 USD	326,5249 USD	0,10	481,255 USD	13,41 EUR	13,59 EUR	3,04
Broadcom	HM5EZY	Put	open end ¹	557,0134 USD	557,0134 USD	0,01	481,305 USD	0,65 EUR		

Ausgewählte Termine

Datum	Uhrzeit	Land / Unternehmen	Anlass
02.06.2026	08:00	Schweiz	Handelsbilanz
02.06.2026	11:00	Eurozone	Harmonisierter Verbraucherpreisindex
02.06.2026	22:00	Palo Alto Networks	Quartalszahlen
02.06.2026	22:00	Ulta Beauty Inc.	Quartalszahlen

Ausgewählte Knock-out Produkte (nach Hebel)

Basiswert	WKN	Typ	Knock-out- Barriere	Briefkurs	Hebel
DAX®	HM1CP2	Put	25601,6387 Pkt	4,99 EUR	50,38
10 Year T-Note Future (Kontrakt Sep 26)	HM3LCQ	Put	112,0137 %	1,87 EUR	50,47
DAX®	HT9RB9	Put	25592,6762 Pkt	5,01 EUR	50,18
Eli Lilly	HM62W7	Call	1070,4483 USD	1,87 EUR	49,55
Basiswert	WKN	Typ	Knock-out- Barriere	Briefkurs	Hebel
Palantir Technologies	HM67LC	Call	155,235 USD	0,27 EUR	49,81
Gold	HM6L95	Call	4435,94 USD	0,77 EUR	50,42
Deutsche Börse	HM6EDE	Put	251,2283 EUR	0,05 EUR	49,78
Münchener Rück	HS8DWC	Call	441,4894 EUR	0,09 EUR	49,76

¹ Der Emittent ist berechtigt, die Wertpapiere mit unbestimmter Laufzeit (open end) insgesamt, aber nicht teilweise, zu kündigen. Details zur Kündigung durch den Emittenten sind in den allein maßgeblichen Wertpapierbedingungen geregelt.

² Transaktionskosten und Ihr Depotpreis (Beispielrechnung in den Wichtigen Hinweisen) sind in der Darstellung nicht berücksichtigt und wirken sich negativ auf die Wertentwicklung der Anlage aus.

Lesen Sie bitte die Wichtigen Hinweise, einschließlich der Werbehinweise, im Anschluss an das Impressum.

Daily Trading

DAX® (Daily)
Microsoft (Weekly)
Broadcom (Weekly)

Der tägliche Newsletter mit technischen Analysen

Stand: Dienstag, 02.06.2026, 08:11 Uhr

▶ HSBC Trendkompass - Trend-Aktien filtern



Mit dem HSBC Trendkompass können Sie Börsenentwicklungen erkennen und nach Trend-Aktien filtern. Langfristige Trendindikatoren werden mit kurzfristigen in nur einem Diagramm kombiniert. Finden Sie neue Trend-Aktien oder testen Sie bestehende Positionen in Ihrem Depot jede Woche gegen den HSBC Trendkompass.

▶ Weitere Informationen

▶ Impressum und Kontakt

Herausgeber:

HSBC Continental Europe S.A., Germany
Matthias Hüppe (v.i.S.d.P.)
Hansaallee 3
40549 Düsseldorf

kostenlose Infoline: 0800 / 4000 910
aus dem Ausland: 00800 / 4000 9100
Telefax: +49(0)211 / 910- 9 1936
E-Mail: zertifikate@hsbc.de
Internet: www.hsbc-zertifikate.de
BIC: TUBDEDDXXX
LEI: F0HUI1NY1AZMJMD8LP67

Name und Anschrift der Hauptniederlassung

HSBC Continental Europe
38, Avenue Kléber
75116 Paris, Frankreich

Die HSBC Continental Europe ist eine
Aktiengesellschaft französischen Rechts
(Société Anonyme (S.A.)) mit einem Kapital
von € 1.327.915.960

Technische Analysen: Jörg Scherer

Vertretungsberechtigte / Ständige Vertreter:

Gesetzlich Vertretungsberechtigte:
Generaldirektor: Christopher Davies
Geschäftsführender Generaldirektor:
Joseph Swithenbank

Ständige Vertreter der
Zweigniederlassung in Deutschland:
Dr. Andreas Kamp, Dr. Michael Schleeß

Aufsichtsbehörden:

Europäische Zentralbank,
Sonnemannstraße 20, 60314 Frankfurt
am Main

Bundesanstalt für
Finanzdienstleistungsaufsicht,
Graurheindorfer Str. 108, 53117 Bonn
und Marie-Curie-Straße 24-28, 60439
Frankfurt am Main

Autorité de Contrôle Prudentiel et de
Résolution (ACPR), 61, Rue Taitbout,
75009 Paris

Autorité des Marchés Financiers (AMF),
17 Place de la Bourse, 75002 Paris

Eintragung im Handels- und Gesellschaftsregister bzw. Handelsregister:

Eintragung der Hauptniederlassung im Handels- und
Gesellschaftsregister
Registre du Commerce et des Sociétés, SIREN 775
670 284 RCS Paris

Eintragung der Zweigniederlassung in Deutschland im
Handelsregister:
Amtsgericht Düsseldorf, HRB 96934

USt-ID-Nr. DE 354 039 265

**HSBC Continental Europe S.A., Germany unterhält
eine Complianceorganisation zu Erkennung
und Regelung möglicher Interessenkonflikte im
Zusammenhang mit den Researchaktivitäten der
Bank.**

¹ Der Emittent ist berechtigt, die Wertpapiere mit unbestimmter Laufzeit (open end) insgesamt, aber nicht teilweise, zu kündigen. Details zur Kündigung durch den Emittenten sind in den allein maßgeblichen Wertpapierbedingungen geregelt.

² Transaktionskosten und Ihr Depotpreis (Beispielrechnung in den Wichtigen Hinweisen) sind in der Darstellung nicht berücksichtigt und wirken sich negativ auf die Wertentwicklung der Anlage aus.

Lesen Sie bitte die Wichtigen Hinweise, einschließlich der Werbehinweise, im Anschluss an das Impressum.

Daily Trading

DAX® (Daily)
Microsoft (Weekly)
Broadcom (Weekly)

Der tägliche Newsletter mit technischen Analysen

Stand: Dienstag, 02.06.2026, 08:11 Uhr

5-Jahreschart DAX®



Quelle: LSEG, tradesignal²

5-Jahreschart Broadcom



Quelle: LSEG, tradesignal²

5-Jahreschart Microsoft



Quelle: LSEG, tradesignal²

¹ Der Emittent ist berechtigt, die Wertpapiere mit unbestimmter Laufzeit (open end) insgesamt, aber nicht teilweise, zu kündigen. Details zur Kündigung durch den Emittenten sind in den allein maßgeblichen Wertpapierbedingungen geregelt.

² Transaktionskosten und Ihr Depotpreis (Beispielrechnung in den Wichtigen Hinweisen) sind in der Darstellung nicht berücksichtigt und wirken sich negativ auf die Wertentwicklung der Anlage aus.

Lesen Sie bitte die Wichtigen Hinweise, einschließlich der Werbehinweise, im Anschluss an das Impressum.

Daily Trading

DAX® (Daily)
Microsoft (Weekly)
Broadcom (Weekly)

Der tägliche Newsletter mit technischen Analysen

Stand: Dienstag, 02.06.2026, 08:11 Uhr

Wichtige Hinweise

Dieses Dokument wurde von HSBC Continental Europe S.A., Germany ("HSBC Deutschland") erstellt. Es ist nicht zur Verwendung in den USA oder gegenüber US-Staatsbürgern bestimmt.

Hierdurch wird kein Angebot zum Verkauf, Kauf oder zur Zeichnung von Wertpapieren, sonstigen Titeln oder dem Abschluss von derivativen Finanztransaktionen unterbreitet. Die hierin mitgeteilten Einschätzungen zu den Wertpapieren und sonstigen Titeln stellen auch keine Anlageempfehlungen dar.

Die von HSBC Deutschland in diesem Dokument gegebenen Informationen beruhen auf Quellen, die von HSBC Deutschland für zuverlässig erachtet werden, jedoch keiner neutralen Prüfung unterzogen wurden; HSBC Deutschland übernimmt keine Gewähr und keine Haftung für die Richtigkeit und Vollständigkeit der hierin enthaltenen Informationen. Die in dieser Präsentation vertretenen Meinungen stellen ausschließlich unsere Auffassung dar und können sich jederzeit ändern; solche Meinungsänderungen müssen nicht publiziert oder mitgeteilt werden.

Beispielrechnung Transaktionskosten und Depotpreis:

Transaktionskosten und Ihr Depotpreis (soweit diese anfallen) sind in den Charts nicht berücksichtigt und wirken sich negativ auf die Wertentwicklung der Anlage aus. Bei einer Anlagesumme von EUR 1.000,00 werden für den Erwerb und die Veräußerung Transaktionskosten i.H.v. jeweils z.B. 1,00 % sowie ein Depotpreis i.H.v. z. B. 0,5% p.a. berechnet (die tatsächlichen Entgelte ergeben sich aus dem Preis- und Leistungsverzeichnis Ihrer Bank). Die dargestellte Wertentwicklung verringert sich in diesem Beispiel bei einer unterstellten Haltedauer von fünf Jahren durch diese Entgelte um EUR 45,00. Die Wertentwicklung in der Vergangenheit ist kein verlässlicher Indikator für die Zukunft.

Bonitätsrisiko der HSBC:

Anleger sind dem Risiko ausgesetzt, dass der Emittent (HSBC Trinkaus & Burkhardt GmbH) und/oder die Garantin (HSBC Continental Europe S.A.) ihre Verpflichtungen nicht erfüllt/erfüllen. Dieses Risiko besteht unter anderem im Falle einer Insolvenz, das heißt einer Zahlungsunfähigkeit oder Überschuldung, oder aufgrund einer behördlichen Anordnung von Abwicklungsmaßnahmen. Eine solche Anordnung durch eine Abwicklungsbehörde kann im Falle einer Krise auch zu einem früheren Zeitpunkt als dem Beginn eines eventuellen Insolvenzverfahrens ergehen. Dabei stehen der Abwicklungsbehörde umfangreiche Eingriffsbefugnisse zu. Unter anderem kann sie die Ansprüche der Anleger bis auf Null herabsetzen, in Aktien der Garantin umwandeln oder das Produkt beenden und Rechte der Anleger aussetzen. In allen vorgenannten Fällen ist eine Totalverlust der Ansprüche möglich.

Werbehinweise:

Die Basisprospekte sowie die Endgültigen Bedingungen und die Basisinformationsblätter erhalten Sie [a href="https://www.hsbc-zertifikate.de/home/basisprospekte.html"]hier[/a]. Durch Eingabe der jeweiligen WKN in das Suchfeld oder über den Reiter "Produkte" gelangen Sie zu der Einzelproduktansicht. Dort können unter "Downloads" die entsprechenden Endgültigen Bedingungen zu den einzelnen Produkten, die die für das jeweilige Wertpapier allein geltenden Angebotsbedingungen inklusive der maßgeblichen Emissionsbedingungen enthalten, sowie die relevanten Basisinformationsblätter, abgerufen werden. Die Basisinformationsblätter

erhalten Sie ebenfalls vom Emittenten über [a href="https://www.hsbc-zertifikate.de/emittent"]www.hsbc-zertifikate.de/emittent[/a].

Die Billigung des Basisprospekts durch die BaFin ist nicht als ihre Befürwortung der angebotenen Wertpapiere zu verstehen. Wir empfehlen Interessenten und potenziellen Anlegern den Basisprospekt und die Endgültigen Bedingungen zu lesen, bevor sie eine Anlageentscheidung treffen, um sich möglichst umfassend zu informieren, insbesondere über die potenziellen Risiken und Chancen des Wertpapiers.

Die gemachten Angaben zur historischen Wertentwicklung der dargestellten Finanzprodukte/Finanzindizes sind kein verlässlicher Indikator für eine künftige Wertentwicklung. Soweit die dargestellten Finanzprodukte in einer anderen Währung als EUR notieren, kann die Rendite aufgrund von Währungsschwankungen steigen oder fallen.

Herausgeber:

HSBC Continental Europe S.A., Germany
Hansaallee 3
40549 Düsseldorf

Lizenzhinweise:

"DAX®", "TecDAX®", "MDAX®", "VDAX-NEW®", "SDAX®", "DivDAX®", "X-DAX®" und "GEX®" sind eingetragene Marken der ISS STOXX Index GmbH. Die Finanzinstrumente werden von der ISS STOXX Index GmbH oder der Deutsche Börse AG nicht gesponsert, gefördert, verkauft oder auf eine andere Art und Weise unterstützt.

EURO STOXX 50®, STOXX 50®, STOXX® 600 und seine Marken, STOXX® Europe 600 Oil & Gas, STOXX® Europe 600 Basic Resources, EURO STOXX 50® DVP, EURO STOXX® Banks sind eingetragene Marken der STOXX Ltd., der ISS STOXX Index GmbH oder ihrer Lizenzgeber. Die Finanzinstrumente werden von der STOXX Ltd., der ISS STOXX Index GmbH oder ihren Lizenzgebern weder gefördert noch beworben, vertrieben oder auf sonstige Weise unterstützt.

Der "S&P 500®" ist ein Produkt von S&P Dow Jones Indices LLC oder seinen Tochtergesellschaften ("SPDJ") und wurde zur Verwendung durch HSBC Trinkaus & Burkhardt GmbH lizenziert. Standard & Poor's® und S&P® sind eingetragene Marken der Standard & Poor's Financial Services LLC ("S&P"); Dow Jones® ist eine eingetragene Marke der Dow Jones Trademark Holdings LLC ("Dow Jones"). Produkte von HSBC Trinkaus & Burkhardt GmbH werden von SPDJI, Dow Jones, S&P oder ihren jeweiligen Tochterunternehmen weder gesponsert, unterstützt, verkauft noch gefördert, und keine dieser Parteien macht weder eine Zusicherung hinsichtlich der Ratsamkeit der Investition in diese Produkte noch übernehmen sie Haftung für Fehler, Auslassungen oder Störungen des S&P 500®.

Nasdaq® und Nasdaq-100 Index® sind eingetragene Warenzeichen von Nasdaq, Inc. (gemeinsam mit den mit ihr verbundenen Gesellschaften als die "Gesellschaften" bezeichnet) und für die Nutzung durch die HSBC Trinkaus & Burkhardt GmbH an diese lizenziert. Die Gesellschaften machen keine Aussage über die Rechtmäßigkeit oder die Eignung der Wertpapiere. Die Wertpapiere werden von den Gesellschaften weder begeben, empfohlen, verkauft oder beworben. **DIE GESELLSCHAFTEN ÜBERNEHMEN KEINE GEWÄHRLEISTUNG UND ÜBERNEHMEN KEINE HAFTUNG IM ZUSAMMENHANG MIT DEN WERTPAPIEREN.**

Der Nikkei Stock Average ("Index") ist geistiges Eigentum der Nikkei Inc. (der "Indexsponsor"). "Nikkei", "Nikkei Stock Average" und "Nikkei 225"

¹ Der Emittent ist berechtigt, die Wertpapiere mit unbestimmter Laufzeit (open end) insgesamt, aber nicht teilweise, zu kündigen. Details zur Kündigung durch den Emittenten sind in den allein maßgeblichen Wertpapierbedingungen geregelt.

² Transaktionskosten und Ihr Depotpreis (Beispielrechnung in den Wichtigen Hinweisen) sind in der Darstellung nicht berücksichtigt und wirken sich negativ auf die Wertentwicklung der Anlage aus.

Lesen Sie bitte die Wichtigen Hinweise, einschließlich der Werbehinweise, im Anschluss an das Impressum.

Daily Trading

DAX® (Daily)
Microsoft (Weekly)
Broadcom (Weekly)

Der tägliche Newsletter mit technischen Analysen

Stand: Dienstag, 02.06.2026, 08:11 Uhr

sind Marken des Indexsponsor. Der Indexsponsor behält sich alle Rechte, einschließlich des Copyrights, an dem Index vor.

Der Hang Seng Index und der Hang Seng China Enterprises Index (die "Indizes") werden durch die Hang Seng Indexes Company Limited gemäß einer Lizenz der Hang Seng Data Services Limited veröffentlicht und erstellt. Die Marke und der Name Hang Seng Index bzw. Hang Seng China Enterprises Index sind Eigentum der Hang Seng Data Services Limited. Hang Seng Indexes Company Limited und Hang Seng Data Services Limited haben der Verwendung des und der Bezugnahme auf den Index durch die HSBC Trinkaus & Burkhardt GmbH im Zusammenhang mit den strukturierten Produkten (die "Produkte") zugestimmt. WEDER HANG SENG INDEXES COMPANY LIMITED NOCH HANG SENG DATA SERVICES LIMITED VERSICHERN ODER GARANTIEREN GEGENÜBER MAKLERN ODER INHABERN DES PRODUKTS ODER ANDEREN PERSONEN (I) DIE RICHTIGKEIT ODER VOLLSTÄNDIGKEIT DES INDEXES UND SEINER ZUSAMMENSETZUNG ODER IRGENDWELCHER DAMIT IN BEZIEHUNG STEHENDER INFORMATIONEN ODER (II) DIE TAUGLICHKEIT ODER GEEIGNETHEIT FÜR ZWECKE DES INDEXES ODER DER DARIN ENTHALTENEN KOMPONENTEN ODER DATEN ODER (III) DIE ERGEBNISSE, DIE IRGEND EINE PERSON DURCH DIE VERWENDUNG DES INDEXES ODER DER DARIN ENTHALTENEN KOMPONENTEN ODER DATEN FÜR IRGEND EINE ZWECK ERHALTEN HAT. KEINE ZUSICHERUNG ODER GARANTIE IRGEND EINER ART IN BEZUG AUF DEN INDEX WIRD WEDER AUSDRÜCKLICH NOCH STILLSCHWEIGEND ABGEGEBEN. Das Verfahren und die Grundlage der Berechnung und der Zusammensetzung des Indexes und jede damit in Zusammenhang stehende Formel, enthaltene Aktien und Faktoren können jederzeit durch Hang Seng Indexes Company Limited ohne Ankündigung geändert werden. SOWEIT NACH GELTENDEM RECHT ZULÄSSIG, ÜBERNEHMEN HANG SENG INDEXES COMPANY LIMITED UND HANG SENG DATA SERVICES LIMITED KEINE VERANTWORTUNG ODER HAFTUNG (I) IN BEZUG AUF DIE VERWENDUNG DES UND/ODER DIE BEZUGNAHME AUF DEN INDEX DURCH HSBC TRINKAUS & BURKHARDT GmbH IN ZUSAMMENHANG MIT DEM PRODUKT ODER (II) FÜR UNGENAUIGKEITEN, AUSLASSUNGEN, FEHLER ODER IRRTÜMER DER HANG SENG INDEXES COMPANY LIMITED BEI DER BERECHNUNG DES INDEXES ODER (III) FÜR UNGENAUIGKEITEN, AUSLASSUNGEN, FEHLER, IRRTÜMER ODER DIE UNVOLLSTÄNDIGKEIT IRGENDWELCHER DURCH ANDERE PERSONEN ZUR VERFÜGUNG GESTELLTER INFORMATIONEN, DIE IN ZUSAMMENHANG MIT DER ZUSAMMENSETZUNG DES INDEXES VERWANDT WURDEN ODER (IV) FÜR WIRTSCHAFTLICHE ODER ANDERE SCHÄDEN, DIE DIREKT ODER INDIREKT VON EINEM MAKLER ODER INHABER DES PRODUKTS ODER ANDEREN, MIT DEM PRODUKT HANDELNDE PERSONEN AUFGRUND DES VORGENANNTE ZU TRAGEN SIND. ANSPRÜCHE, KLAGEN ODER GERICHTLICHE VERFAHREN KÖNNEN NICHT GEGEN HANG SENG INDEXES COMPANY LIMITED UND HANG SENG DATA SERVICES LIMITED GELTEND GEMACHT ODER ERHOBEN WERDEN im Zusammenhang mit dem Produkt in irgendeiner Weise durch einen Makler, Inhaber oder eine andere, mit dem Produkt handelnde Person. Jeder Makler, Inhaber oder jede andere, mit dem Produkt handelnde Person tut dies entsprechend in voller Kenntnis dieses Haftungsausschlusses und kann nicht auf Hang Seng Indexes Company

Limited und Hang Seng Data Services Limited vertrauen. Zur Klarstellung begründet dieser Haftungsausschluss keine vertragliche oder quasivertragliche Beziehung zwischen irgendeinem Makler, Inhaber oder einer anderen Person mit Hang Seng Indexes Company Limited und/oder Hang Seng Data Services Limited und kann nicht dahin ausgelegt werden, eine solche Beziehung begründet zu haben.

"FTSETM", "FT-SE®" und "Footsie®" sind Handelsmarken der London Stock Exchange Limited und der Financial Times Limited und werden von der FTSE International Limited im Rahmen einer Lizenz verwendet. Der FT-SE 100 wird von der FTSE International Limited in Verbindung mit dem Institute of Actuaries berechnet. FTSE International Limited übernimmt keine Haftung in Zusammenhang mit dem Handel irgendwelcher Produkte auf den Index. Alle Urheberrechte in Bezug auf die Indexwerte und die Zusammensetzungsliste liegen bei FTSE International Limited. HSBC Trinkaus & Burkhardt GmbH hat von der FTSE International Limited eine umfassende Lizenz erhalten, diese Rechte bei der Erstellung dieses Produkts zu nutzen.

"CAC 40®" und "CAC®" sind eingetragene Warenzeichen der Euronext N.V. oder ihrer Tochtergesellschaften.

"AEX®" und "AEX-Index®" sind eingetragene Warenzeichen der Euronext N.V. oder ihrer Tochtergesellschaften.

Der "Dow Jones Industrial Average®" ist ein Produkt von S&P Dow Jones Indices LLC oder seinen Tochtergesellschaften ("SPDJI") und wurde zur Verwendung durch HSBC Trinkaus & Burkhardt GmbH lizenziert. Standard & Poor's® und S&P® sind eingetragene Marken der Standard & Poor's Financial Services LLC ("S&P"); Dow Jones® ist eine eingetragene Marke der Dow Jones Trademark Holdings LLC ("Dow Jones"). Produkte von HSBC Trinkaus & Burkhardt GmbH werden von SPDJI, Dow Jones, S&P oder ihren jeweiligen Tochterunternehmen weder gesponsert, unterstützt, verkauft noch gefördert, und keine dieser Parteien macht weder eine Zusicherung hinsichtlich der Ratsamkeit der Investition in diese Produkte noch übernehmen sie Haftung für Fehler, Auslassungen oder Störungen des Dow Jones Industrial Average®.

© 2026 Copyright. HSBC Continental Europe S.A., Germany, ALLE RECHTE VORBEHALTEN. Diese Publikation darf weder vollständig noch teilweise nachgedruckt oder in ein Informationssystem übertragen oder auf irgendeine Weise gespeichert werden, und zwar weder elektronisch, mechanisch, per Fotokopie noch auf andere Weise, außer im Falle der vorherigen schriftlichen Genehmigung durch HSBC Continental Europe S.A., Germany.

Mitglied im BSW

 **BUNDESVERBAND
FÜR STRUKTURIERTE
WERTPAPIERE**

¹ Der Emittent ist berechtigt, die Wertpapiere mit unbestimmter Laufzeit (open end) insgesamt, aber nicht teilweise, zu kündigen. Details zur Kündigung durch den Emittenten sind in den allein maßgeblichen Wertpapierbedingungen geregelt.

² Transaktionskosten und Ihr Depotpreis (Beispielrechnung in den Wichtigen Hinweisen) sind in der Darstellung nicht berücksichtigt und wirken sich negativ auf die Wertentwicklung der Anlage aus.

Lesen Sie bitte die Wichtigen Hinweise, einschließlich der Werbehinweise, im Anschluss an das Impressum.