



DAX 40 Perf. Index® | Technische Analyse vom 18.05.2022 | Langfrist-Chart, Tagesbasis
Schlusskurs vom Börsenvortag: 14.186 (17:45 Uhr) | Indikation: 14.186 (05:45 Uhr)

Tagestendenz für den 18.05.2022:

DAX: Seitwärts nach Outbreak

Die wichtigsten Tagesereignisse:

- ❖ Arbeitsmarktstatistik Q1 DE
- ❖ EZB-Finanzstabilitätsbericht EU
- ❖ Verbraucherpreise April EU
- ❖ Rohöllagerbestände in Mio Barrel EU

DAX 40 schafft Outbreak
Konsolidierung oberhalb des Abwärtstrends

Der DAX 40 sendete gestern ein wegweisendes Signal. Der übergeordnete chart- und markttechnische Abwärtstrend wurde verlassen. Sowohl auf Stunden- als auch auf Schlusskursbasis. Nach zwei nahezu punktgenauen Tests am Freitag und Montag konnte am gestrigen Dienstag der Ausbruch vollzogen werden. Das aktuelle charttechnische Bild zeugt von einem möglichen Re-Test der 14.125. Der Trendfolge-Indikator MACD dreht nach oben und das Momentum oszilliert oberhalb der Nulllinie. Die kurzfristige Slow-Stochastik nähert sich dem überkauften Terrain. Dies könnte heute eine Konsolidierung nach sich ziehen. Sowohl die 38-Tage-Linie (14.118) als auch die obere Abwärtstrendlinie (rund 14.000) fungieren nun als Unterstützungen. Die heute anstehenden Fundamentaldaten aus Deutschland, Europa und den USA werden wohl keinen richtungsweisenden Impuls liefern. Die Inflation in Europa wird wohl mit 7,5 Prozent bestätigt werden. Die chart- und markttechnischen Muster und Tendenzen der letzten Wochen haben sich mehrmals bewahrheitet. Sowohl nach unten als auch nach oben. Ihnen gilt in diesem nach wie vor schwierigem Umfeld weiterhin der primäre Fokus. Betrachtet man abschließend den Ichimoku Kinko Hyo Indikator, dann verläuft auch dessen Wolke analog zum 38-Tages-Durchschnitt sowie der Abwärtstrendlinie. Der heutige Tage steht somit unter dem Motto „Konsolidierung auf Ausbruchsniveau“. Nach oben hin sind die 14.460 Punkte das nächste, kurzfristige Ziel. Dort tendiert das Obere Bollinger-Band. Verläuft die heutige Konsolidierung erfolgreich, ein realistisches Ziel für die nächsten Tage. Es ist eine „enge Kiste“.

- Nächste charttechnische Widerstände: 14.187, 14.372, 14.598, 14.745, 14.980
- Nächste wichtige charttechnische Unterstützungen: 14.043, 13.796, 13.669, 13.578, 13.563, 13.479
- Oberes Bollinger-Band: 14.460, Mittleres Bollinger-Band: 13.937 und Unteres Bollinger-Band: 13.415
- 100-Tage-Linie: 14.699 und 200-Tage-Linie: 15.180 sowie: 38-Tage-Linie: 14.118
- Indikatoren: MACD: positiv | Slow-Stochastik: noch neutral | Momentum: positiv
- Ichimoku Kinko Hyo: positiv | Volumen: unterdurchschnittlich (!)
- Die Eröffnung um 09:00 Uhr wird bei rund 14.190 erwartet
- (Trailing-) Stop-Loss: 14.043, 13.796, 13.669, 13.578, 13.563, 13.479 (je nach indiv. Risikoaffinität)

Primärtrend (langfristig):

Abwärtstrend gebrochen

Sekundärtrend (mittelfristig):

14.598 bis 14.000

Tertiärtrend (heute):

Ausbruch auf dem Prüfstand

Konsolidierung oberhalb des Abwärtstrends



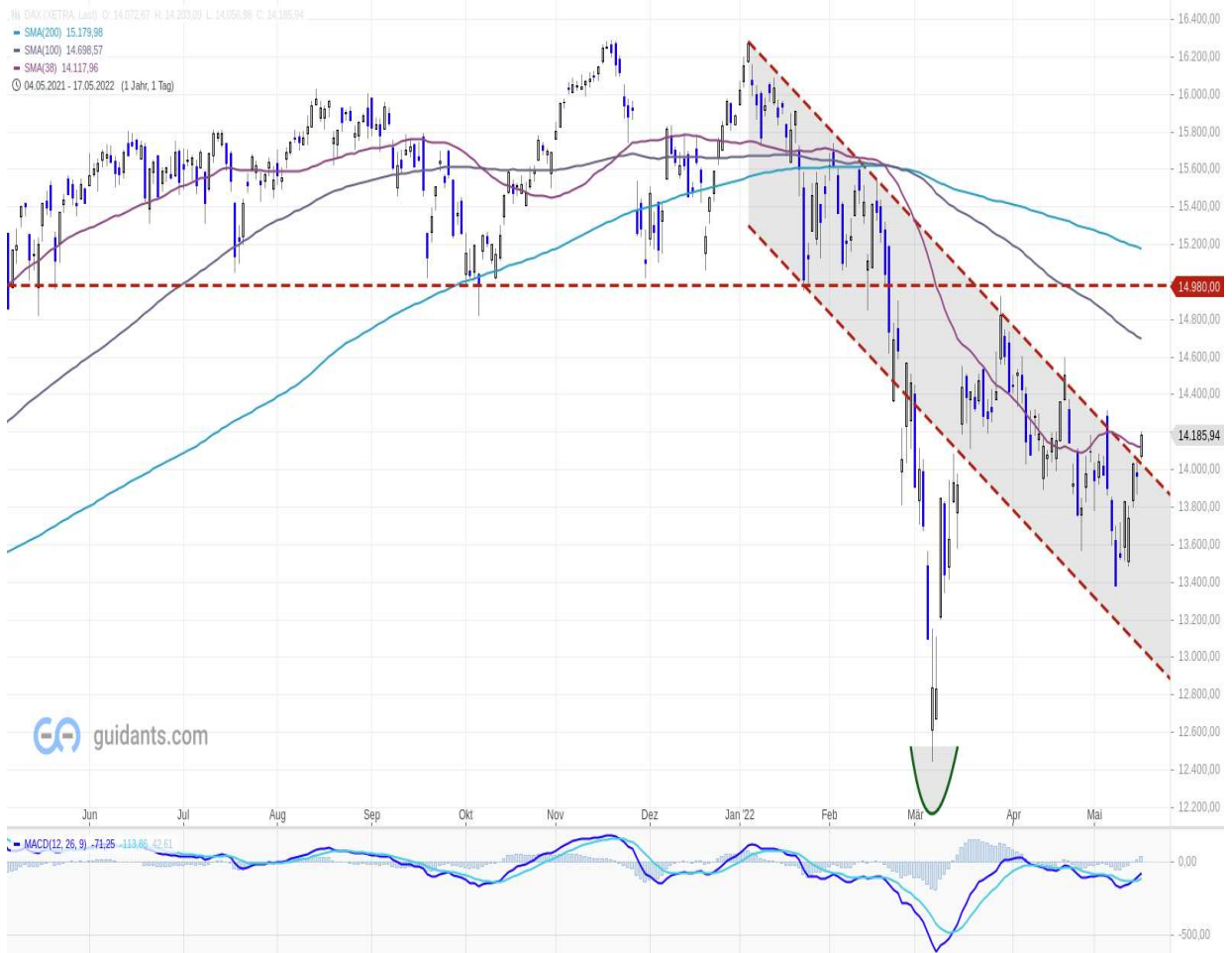
DAX 40 Perf. Index® | Technische Analyse vom 18.05.2022 | Langfrist-Chart, Tagesbasis
Schlusskurs vom Börsenvortag: 14.186 (17:45 Uhr) | Indikation: 14.186 (05:45 Uhr)

Tagestendenz für den 18.05.2022:

DAX: Seitwärts nach Outbreak

Die wichtigsten Tagesereignisse:

- ❖ Arbeitsmarktstatistik Q1 DE
- ❖ EZB-Finanzstabilitätsbericht EU
- ❖ Verbraucherpreise April EU
- ❖ Rohöllagerbestände in Mio Barrel EU



Primärtrend (langfristig):

Abwärtstrend gebrochen

Sekundärtrend (mittelfristig):

14.598 bis 14.000

Tertiärtrend (heute):

Ausbruch auf dem Prüfstand



Konsolidierung oberhalb des Abwärtstrends



DAX 40 Perf. Index® | Technische Analyse vom 18.05.2022 | Langfrist-Chart, Tagesbasis
Schlusskurs vom Börsenvortag: 14.186 (17:45 Uhr) | Indikation: 14.186 (05:45 Uhr)

Tagestendenz für den 18.05.2022:

DAX: Seitwärts nach Outbreak

Die wichtigsten Tagesereignisse:

- ❖ Arbeitsmarktstatistik Q1 DE
- ❖ EZB-Finanzstabilitätsbericht EU
- ❖ Verbraucherpreise April EU
- ❖ Rohöllagerbestände in Mio Barrel EU



Primärtrend (langfristig):

Abwärtstrend gebrochen

Sekundärtrend (mittelfristig):

14.598 bis 14.000

Tertiärtrend (heute):

Ausbruch auf dem Prüfstand



Konsolidierung oberhalb des Abwärtstrends



DONNER & REUSCHEL
PRIVATBANK SEIT 1798

**WIR FÜR SIE
UNSERE ANALYSTEN IM PROFIL**



CARSTEN MUMM

CHEFVOLKSWIRT

Tel.: +49 (0) 40 30217-5565

Fax: +49 (0) 40 30217-5399

E-Mail: carsten.mumm@donner-reuschel.de



MARTIN UTSCHNEIDER

LEITER TECHNISCHE ANALYSE

Tel.: +49 (0) 89 2395-2029

Fax: +49 (0) 89 2395-1404

E-Mail: martin.utschneider@donner-reuschel.de

Disclaimer

Diese Unterlage richtet sich mit der Behandlung von speziellen Themen an einen sehr ausgewählten Adressatenkreis. Kenntnisse und ggf. Erfahrungen über Begriffe der Finanzsprache und wirtschaftlicher Zusammenhänge sind beim Adressaten aufgrund seiner Geschäftstätigkeit bereits vorhanden. Diese Unterlage wurde als "Individuelle Kundeninformation" erstellt, d.h. sie ist nur für einen konkreten Adressaten, der zuvor ein entsprechendes Informationsinteresse gezeigt hatte, bestimmt. Alle enthaltenen Angaben dienen ausdrücklich nur der allgemeinen Information zu dem angesprochenen Thema und stellen keine auf die individuellen Verhältnisse des Adressaten abgestellte Anlageberatung dar. Da die Inhalte nicht dazu geeignet sind, eine anleger- und anlagegerechte Beratung zu ersetzen, sollten auf ihrer Grundlage allein keine Anlageentscheidungen getroffen werden. Dem Adressaten wird vor einer Anlageentscheidung vielmehr ausdrücklich noch ein eingehendes Beratungsgespräch mit seinem Anlageberater empfohlen.

Die Informationen wurden von der Bank selbst erstellt oder wurden sorgfältig recherchiert und beruhen insoweit auf Quellen, die die Bank als zuverlässig ansieht. Trotzdem wird keine Gewähr für die Genauigkeit, Richtigkeit, Vollständigkeit und Aktualität der Angaben übernommen. Die Informationszusammenstellung ist für die Themenstellung nicht abschließend, sondern wird durch einen mündlichen Vortrag bzw. ein konkretes Informationsgespräch ergänzt, um dem Adressaten die Gelegenheit zu geben, durch gezielte Fragen sein individuelles Informationsinteresse zu befriedigen. Eine Aktualisierung der Unterlage ist nicht vorgesehen, der Adressat kann sich bei erneutem oder weiterem Informationsinteresse aber jederzeit an seinen Berater wenden.

Die steuerliche Behandlung ist von den persönlichen Verhältnissen des Adressaten abhängig und kann Änderungen unterworfen sein.

Diese Information richtet sich in Bezug auf das Verbreitungsgebiet nicht an natürliche oder juristische Personen, die aufgrund ihres Wohn- bzw. Geschäftssitzes einer ausländischen Rechtsordnung unterliegen, die für die Verbreitung derartiger Informationen Beschränkungen vorsieht. Insbesondere enthält diese Information weder ein Angebot noch eine Aufforderung zum Kauf von Wertpapieren, z.B. an Staatsbürger der USA, Großbritanniens oder der Länder im Europäischen Wirtschaftsraum, in denen die Voraussetzungen für ein derartiges Angebot nicht erfüllt sind.

Die Privatbank der
SIGNAL IDUNA Gruppe

Versicherungen
und Finanzen

DONNER & REUSCHEL
Aktiengesellschaft

Ballindamm 27
20095 Hamburg
Telefon 040 302 17 - 0
Fax 040 302 17 - 53 53

Friedrichstraße 18
80801 München
Telefon 089 23 95 - 0
Fax 089 29 11 80